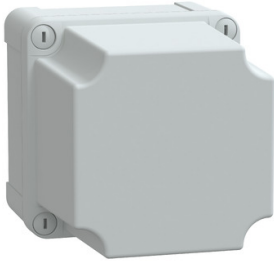


Productinformatieblad

Specificaties



TBS Doos ABS + verhoogd deksel - 116x116x133mm - IP66 - IK07 - RAL7035

NSYTBS111113H

EAN Code: 3606480165245

Prijs: 28,80 EUR

Hoofd

range	PanelSeT
device applicatie	Multifunctioneel
Categorie	Industriële doos
hoogte	116 mm
breedte	116 mm
diepte	133 mm
binnenhoogte	105 mm
binnenbreedte	105 mm
inwendige diepte	125 mm
montage behuizing	Gemonteerd op wand
apparatsamenstelling	1 behuizing 1 afdekplaat 4 schroef afdekking
Quantity per set	Set van 2
samenstelling lichaam	Één stuk, gegoten
type frontplaat	Hoge volle afdekking
bevestiging deksel	Kunststof schroeven
type slot	Borgschroef vlak buiten verzegelde zone
verwijderbare delen	Kap via borgschroeven

Complementair

materiaal	ABS met 45% van het post-industriële gerecycleerde gehalte
kleur	Grijs (RAL 7035)
standards	IEC 62208
product certifications	TÜV
elektrische isolatieklasse	Klasse II
IP beschermingsgraad	IP66 In overeenstemming met NEMA 4.4X
IK-beschermingsgraad	IK07 In overeenstemming met IEC 62262
Gloeidraadweerstand	650 °C In overeenstemming met IEC 60695-2-11
ambient air temperature for storage	-15...40 °C
Bedrijfstemperatuur	-25...60 °C

De weergegeven prijs is de adviesprijs in euro excl. BTW. Deze kan onderhevig zijn aan korting. Neem contact op met uw lokale distributeur of detailhandel voor de daadwerkelijke prijs

gewicht product	0,24 kg
-----------------	---------

Verpakkingseenheid

Eenheidstype van verpakking 1	PCE
-------------------------------	-----

Aantal eenheden in verpakking 1	1
---------------------------------	---

verpakking 1 hoogte	11,600 cm
---------------------	-----------

verpakking 1 breedte	11,600 cm
----------------------	-----------

verpakking 1 lengte	13,300 cm
---------------------	-----------

verpakking_1_gewicht	240,000 g
----------------------	-----------

Eenheidstype van verpakking 2	BB1
-------------------------------	-----

Aantal eenheden in verpakking 2	2
---------------------------------	---

verpakking 2 hoogte	12,500 cm
---------------------	-----------

verpakking 2 breedte	12,500 cm
----------------------	-----------

verpakking 2 lengte	33,000 cm
---------------------	-----------

verpakking 2 gewicht	493,000 g
----------------------	-----------

Eenheidstype van verpakking 3	CAR
-------------------------------	-----

Aantal eenheden in verpakking 3	30
---------------------------------	----

verpakking_3_hoogte	40,000 cm
---------------------	-----------

verpakking 3 breedte	40,500 cm
----------------------	-----------

verpakking 3 lengte	60,500 cm
---------------------	-----------

verpakking 3 gewicht	8,640 kg
----------------------	----------

contractuele waarborg

Garantie (in maanden)	18
-----------------------	----

Schneider Electric wil tegen 2050 de Net Zero-status hebben bereikt via partnerschappen in de toeleveringsketen, materialen met een lagere impact en circulariteit via onze doorlopende campagne "Use Better, Use Longer, Use Again" om de levensduur van producten en de recycleerbaarheid te verlengen.

[Uitleg van Environmental Data >](#)

[Hoe evalueren we de duurzaamheid van producten? >](#)

Milieuoetafdruk

Totale levenscyclus ecologische voetafdruk	2 kg CO2 eq.
Koolstofvoetafdruk van de fabricagefase [A1–A3]	0.9 kg CO2 eq.
Koolstofvoetafdruk van de distributiefase [A4]	0.5 kg CO2 eq.
Koolstofvoetafdruk van de installatiefase [A5]	0.1 kg CO2 eq.
Koolstofvoetafdruk van de gebruiksfase [B2, B3, B4, B6]	0 kg CO2 eq.
Koolstofvoetafdruk van de einde-levensfase [C1–C4]	0.5 kg CO2 eq.
Milieu Profiel	Milieuprofiel van het product

Use Better

Materialen en verpakking

Gemiddeld percentage gerecycleerde kunststof	45 %
Pakket met gerecycleerd karton	Nee
Verpakkingen zonder kunststof	Nee
RoHS-richtlijn van de EU	Conform
REACH-verordening	Referentie bevat geen SVHC boven drempelwaarde

Use Longer

Levensduurverlenging

Reparatie	Nee
-----------	-----

Use Again

Herverpakken en herfabriceren

Percentage mogelijke recycleerbaarheid	1
Circulair Profiel	Geen specifieke recycling vereist
Terugname	Ja

Technical Illustration

Dimensions

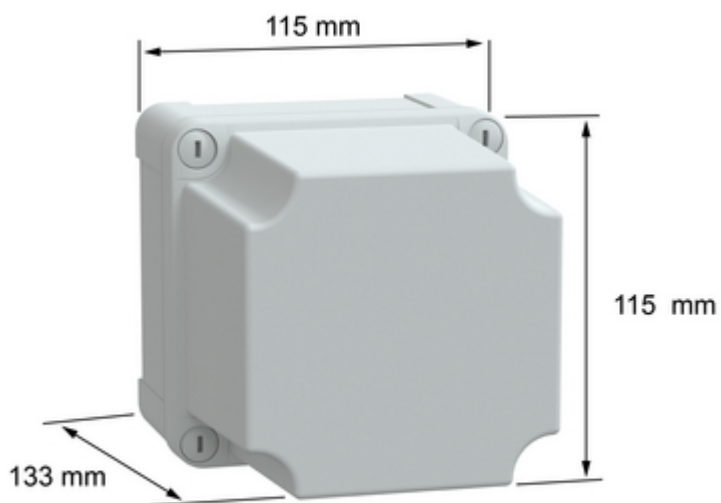


Image of product / Alternate images

Alternative

