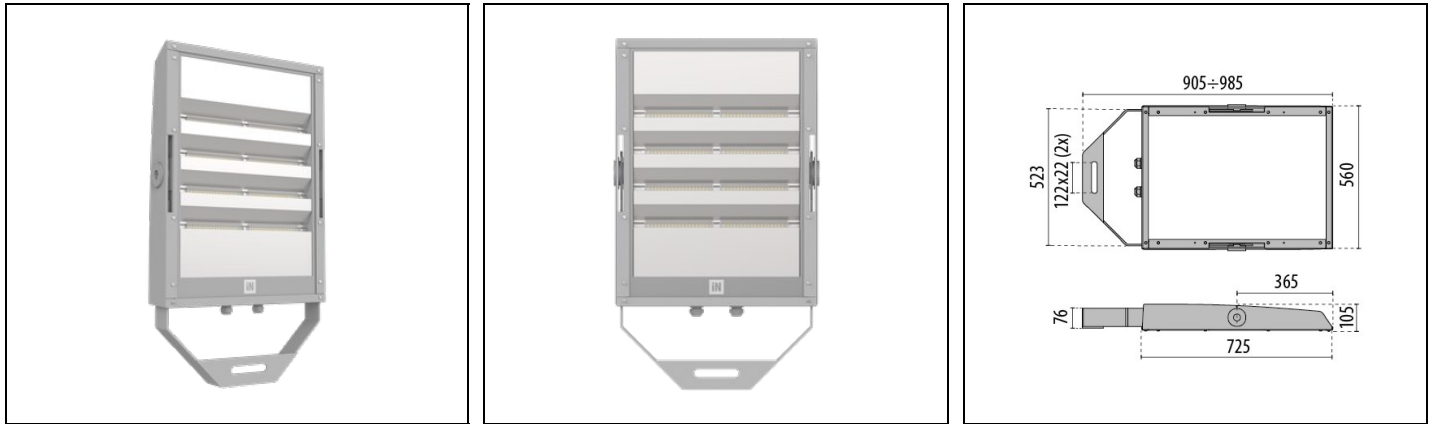


SQUARE PRO GLASS 470/2 A50/W

Bestelnr. 3104805



Omschrijving

Schijnwerper voor binnen en buiten bestaande uit:

- Behuizing van spuitgietaaluminium gelakt met polyester poederlak ISO 9227/12944 - ISO 9223 (C5)
- Afscherming van vlak, gehard, extrahelder glas, aan de binnenkant bedrukt
- Reflectoren bijzonder hoogrenderend, van aluminium 99,99% zuiver, gepolijst, geoxideerd en zonder iridescentie
- C / I-versie met techno-polymeer reflectoren met hoogrendementsaluminisatie en beschermende oppervlaktebehandeling
- Pakking in siliconen rechtstreeks op het glas geplaatst en zonder verbindingen
- Ingebouwde elektrische aansluitingsdoos met aluminium deksel
- Pakking van aansluitdoos in siliconen tegen veroudering
- Scheurbestendige kabelklem M25x1,5 voor kabels Ø 10 - Ø 16 mm
- Lichtbron bestaande uit een combinatie van meerdere LED modules
- De LED 4000 K en 3000 K CRI≥70 series zijn standaard. Neem contact op met de afdeling verkoop voor andere kleutemperaturen en CRI
- RVS sluitklemmen
- Schroeven van roestvrij staal
- Beugel van staal gelakt met polyesterpoeder na voorafgaande thermische verzinking
- Compleet met goniometer met schaalverdeling voor de afstelling van de richting
- Het vermogen van de SQUARE PRO is inclusief het vermogen van de driver
- Zorg dat de schijnwerpers overeenkomen met de driverboxen en let daarbij op de modellen en het aantal verbindingkanalen: 2 kanalen (2CH) en 3 kanalen (3CH)
- ON-OFF, dimbare 1-10V, DALI-voedingseenheden in BOX waterdichte IP66 of op IP20 metalen platen voor inbouw in waterdichte elektrische panelen zijn beschikbaar. De elektrische verbinding tussen hen en de bijbehorende schijnwerpers moet worden gemaakt met een maximale kabellengte van 50 meter
- Alle voedingsgroepen zijn voorzien van een extra bescherming tegen piekspanningen van het netwerk tot aan 10 kV (CM en DM)

Om een constante actualisering van haar producten te bevorderen, behoudt PERFORMANCE in LIGHTING zich het recht voor om zonder voorafgaande kennisgeving, wijzigingen aan te brengen. Daarom is het altijd aan te raden om de laatste versie te lezen die op de website www.performanceinlighting.com is gepubliceerd. Geleverde lumenoutput en stroomverbruik, inclusief verliezen, zijn onderhevig aan een tolerantie van +/-7%. Tenzij anders vermeld, gelden de waarden bij een omgevingstemperatuur van 25°C. De garantievoorwaarden zijn beschikbaar op <https://www.performanceinlighting.com/qr/company/led-warranty>

Product gegevens

ETIM Groep:	EG000027	ETIM Klasse:	EC001744
-------------	----------	--------------	----------

Algemene informatie

Lamphouder:	LED	Lichtbron:	LED
Nominale lichtstroom [lm]:	75744	Reële lichtstroom [lm]:	68068
Armatuur wattage [W]:	470 W	Specifieke lichtstroom [lm/W]:	145
CRI:	70	Kleurtemperatuur [K]:	4000
Kleur / Afwerking:	GR-94 / Grijs metallic / Structuur mat	IP waarde:	IP66
Impact resistance / impact energy:	IK07 3J xx5	Beschermingsklasse:	I
Optiek:	A50/W - Asymmetrische verspreidende	Nettogewicht [kg]:	26.316
Totale lengte [mm]:	560	Totale breedte [mm]:	985
Totale hoogte [mm]:	105		

Mechanische eigenschappen

Vorm:	Rechthoekig	Materiaal behuizing:	Aluminium
Materiaal afscherming:	Glas	Gloeidraadtest [°C]:	850 °C
Frontale oppervlakte [m ²]:	0.04	Laterale oppervlakte [m ²]:	0.08
Bovenaanzicht oppervlakte [m ²]:	0.42		

Installatie

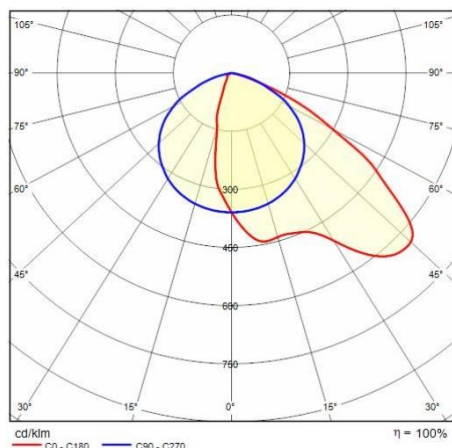
Plaats van toepassing:	Outdoor	Montage type:	Professionele schijnwerpers
Min. Omgevingstemperatuur [°C]:	-40	Max. Omgevingstemperatuur [°C]:	50
Min. afstand van verlichte object [m]:	1.00		

Verlichtings functies

MacAdam:	5	Lumenbehoud:	L80B10@71000h
Distributie licht emissie:	Direct	Lumen intensiteit klasse:	G'6
Geen lichtvervuiling (ULR = 0%):		IPEA* (straat verlichting):	A3+
IPEA* (terreinen, rotondes):	A6+	IPEA* (fiets-, voetpad):	A4+
IPEA* (groen):	A4+	IPEA* (historische stadscentra):	A8+

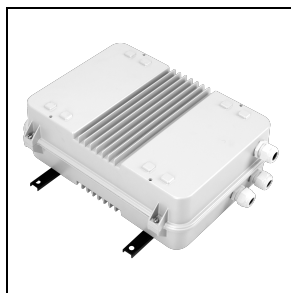
Om een constante actualisering van haar producten te bevorderen, behoudt PERFORMANCE iN LIGHTING zich het recht voor om zonder voorafgaande kennisgeving, wijzigingen aan te brengen. Daarom is het altijd aan te raden om de laatste versie te lezen die op de website www.performanceinlighting.com is gepubliceerd. Geleverde lumenoutput en stroomverbruik, inclusief verliezen, zijn onderhevig aan een tolerantie van +/-7%. Tenzij anders vermeld, gelden de waarden bij een omgevingstemperatuur van 25°C. De garantievoorwaarden zijn beschikbaar op <https://www.performanceinlighting.com/qr/company/led-warranty>

Fotometrische gegevens



Voorschakelapparatuur

Drivers box IP66 - SQUARE PRO GLASS 470/2 - S/W - A50/W

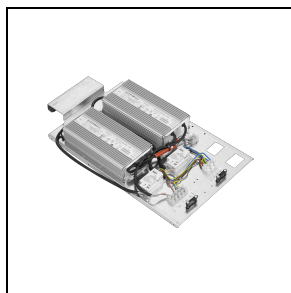


3104828

Drivers box 470 W - 1.1A - 2CH - DALI -
220-240 V 50/60 Hz

■ GR-94 / Grijs metallic

Drivers unit IP20 - SQUARE PRO GLASS 470/2 - S/W - A50/W



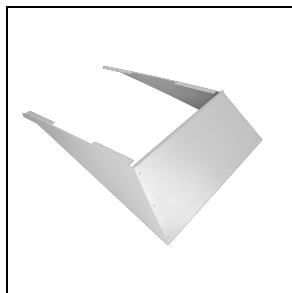
3104830

Drivers unit 470 W - 1.1A - 2CH - DALI -
220-240 V 50/60 Hz

Optionele accessoires

SQUARE PRO GLASS A50/W

Om een constante actualisering van haar producten te bevorderen, behoudt PERFORMANCE iN LIGHTING zich het recht voor om zonder voorafgaande kennisgeving, wijzigingen aan te brengen. Daarom is het altijd aan te raden om de laatste versie te lezen die op de website www.performanceinlighting.com is gepubliceerd. Geleverde lumenoutput en stroomverbruik, inclusief verliezen, zijn onderhevig aan een tolerantie van +/-7%. Tenzij anders vermeld, gelden de waarden bij een omgevingstemperatuur van 25°C. De garantievoorwaarden zijn beschikbaar op <https://www.performanceinlighting.com/gr/company/led-warranty>



3105479

Lichthoed SQUARE PRO GLASS
A50/W

■ GR-94 / Grijs metallic

Om een constante actualisering van haar producten te bevorderen, behoudt PERFORMANCE IN LIGHTING zich het recht voor om zonder voorafgaande kennisgeving, wijzigingen aan te brengen. Daarom is het altijd aan te raden om de laatste versie te lezen die op de website www.performanceinlighting.com is gepubliceerd. Geleverde lumenoutput en stroomverbruik, inclusief verliezen, zijn onderhevig aan een tolerantie van +/-7%. Tenzij anders vermeld, gelden de waarden bij een omgevingstemperatuur van 25°C. De garantievoorwaarden zijn beschikbaar op <https://www.performanceinlighting.com/gr/company/led-warranty>