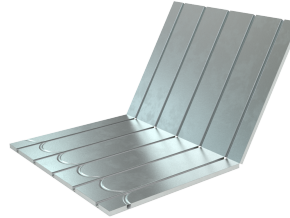


## UFH-DRY-1630-150F: SECOR PANEL 1630, c150 - 30mm



### Informations commerciales

**HENCO SECOR** est un système sec avec une hauteur de la structure très minime. L'absence d'une dalle de sol/chape garantit un montage rapide et une basse inertie thermique. Les panneaux ont déjà une couche en aluminium pour une émission de chaleur optimale. Henco Secor est installé avec les tubes multicouches de Henco et n'est posé qu'en motif de méandre.

Le revêtement de sol final peut être posé directement après l'installation du chauffage de sol, ce qui rend le système extrêmement adéquat pour les rénovations.

#### Les avantages les plus importants de HENCO SECOR sont :

- Hauteur de la structure très minime
- Basse inertie thermique
- Pas de longue durée de séchage (pas de dalle de sol/chape)
- Le revêtement de sol final peut être posé directement
- Poids très léger
- Adéquat pour les rénovations

#### Certificats

#### Applications

Chauffage, refroidissement, Chauffage par le sol

#### Solutions

Chauffage par le sol, Installations de bâtiments, Industrie, Infra

## Caractéristiques techniques

Matériau	Plastique	Dimension	0 millimètre
Traitement de surface	Non traité	Longueur	1175 millimètre
		Largeur	750 millimètre
		Épaisseur	30 millimètre

## Produits liés