

# TYK+ 30 ELL

Bestelnr. 3107369



## Omschrijving

Schijnwerper voor binnen en buiten bestaande uit:

- Behuizing van de armatuur bestaande uit twee aparte compartimenten, die zorgen voor maximale dissipatie van de warmte afkomstig van de elektronische onderdelen en LED's, vervaardigd in spuitgietaluminium, gelakt met polyester ISO 9227/12944 - ISO 9223 (C5)
- Afscherming van vlak, gehard, extrahelder glas, aan de binnenkant bedrukt
- De afscherming is onlosmakelijk verbonden met de behuizing met een siliconenpakking bestand tegen hoge temperaturen
- Optische groep bestaande uit lenzen van technopolymeer met zeer hoge licht-doorgave
- Pakking van slijtvast siliconen, met zeer hoge elastische terugveer-capaciteit
- Scheurbestendige kabelklem in vernikkeld messing M20x1.5 voor kabels van Ø 10 mm tot Ø 14 mm
- Ieder armatuur is voorzien van twee scheurbestendige wartels IP 68 voor aansluiting op het lichtnet van een enkele armatuur of in een doorlopende rij
- Driver beschermd tegen piekspanningen van het netwerk tot 6 kV (DM)
- Schroeven van roestvrij staal
- RVS wandbeugel voor montage aan de muur
- Compleet met RVS goniometer met schaalverdeling voor de afstelling van de richting

Om een constante actualisering van haar producten te bevorderen, behoudt PERFORMANCE iN LIGHTING zich het recht voor om zonder voorafgaande kennisgeving, wijzigingen aan te brengen. Daarom is het altijd aan te raden om de laatste versie te lezen die op de website [www.performanceinlighting.com](http://www.performanceinlighting.com) is gepubliceerd. Geleverde lumenoutput en stroomverbruik, inclusief verliezen, zijn onderhevig aan een tolerantie van +/-7%. Tenzij anders vermeld, gelden de waarden bij een omgevingstemperatuur van 25°C. De garantievoorwaarden zijn beschikbaar op <https://www.performanceinlighting.com/gr/company/led-warranty>

## Product gegevens

|             |          |              |          |
|-------------|----------|--------------|----------|
| ETIM Groep: | EG000027 | ETIM Klasse: | EC001744 |
|-------------|----------|--------------|----------|

## Algemene informatie

|                                    |                                   |                                |         |
|------------------------------------|-----------------------------------|--------------------------------|---------|
| Lamphouder:                        | LED                               | Lichtbron:                     | LED     |
| Nominale lichtstroom [lm]:         | 8630                              | Reële lichtstroom [lm]:        | 4154.34 |
| Armatuur wattage [W]:              | 85 W                              | Specifieke lichtstroom [lm/W]: | 49      |
| CRI:                               | 90                                | Kleurtemperatuur [K]:          | 2700    |
| Kleur / Afwerking:                 | AN-g6 / Antraciet / Structuur mat | IP waarde:                     | IP66    |
| Impact resistance / impact energy: | IK08 5J xx5                       | Beschermingsklasse:            | II      |
| Optiek:                            | ELL - Elliptische                 | Stralings-hoek:                | 35°x65° |
| Nettogewicht [kg]:                 | 6.064                             | Totale diameter [mm]:          | 275     |
| Totale lengte [mm]:                | 275                               | Totale breedte [mm]:           | 316     |
| Totale hoogte [mm]:                | 114                               |                                |         |

## Mechanische eigenschappen

|  |                               |   |           |
|--|-------------------------------|---|-----------|
| Vorm:  | Rond $150 \leq x \leq 300$ mm | Materiaal behuizing:                    | Aluminium |
| Materiaal afscherming:                       | Glas                          | Gloeidraadtest [°C]:                    | 650 °C    |
| Frontale oppervlakte [m <sup>2</sup> ]:      | 0.06                          | Laterale oppervlakte [m <sup>2</sup> ]: | 0.03      |
| Bovenaanzicht oppervlakte [m <sup>2</sup> ]: | 0.03                          |   |           |

## Elektrische eigenschappen

|  |          |  |          |
|--|----------|--|----------|
| Spanningstype:                                     | AC       | Ingangsspanning [V AC]:                        | 220/240  |
| Ingangsfrequentie [Hz]:                            | 50/60    | Arbeidsfactor / COS $\Phi$ :                   | >0.9     |
| Piekspanningsbeveiliging   Gemeenschappelijk [kV]: | 6.000000 | Piekspanningsbeveiliging   Differentiaal [kV]: | 6.000000 |
| Aanloopstroom [A/ $\mu$ s]:                        | 65 / 268 | C10 1.5 mm <sup>2</sup> :                      | 5        |
| C16 2.5 mm <sup>2</sup> :                          | 8        | B10 1.5 mm <sup>2</sup> :                      | 3        |
| B16 2.5 mm <sup>2</sup> :                          | 5        |  |          |

## Installatie

|                                 |         |                                 |                              |
|---------------------------------|---------|---------------------------------|------------------------------|
| Plaats van toepassing:          | Outdoor | Montage type:                   | Architecturale schijnwerpers |
| Min. Omgevingstemperatuur [°C]: | -40     | Max. Omgevingstemperatuur [°C]: | 40                           |
| Glas temperatuur [°C]:          | 52      |                                 |                              |

## Verlichtings functies

|                            |        |                           |               |
|----------------------------|--------|---------------------------|---------------|
| MacAdam:                   | 3      | Lumenbehoud:              | L90B10@50000h |
| Distributie licht emissie: | Direct | Lumen intensiteit klasse: | G'6           |

Om een constante actualisering van haar producten te bevorderen, behoudt PERFORMANCE in LIGHTING zich het recht voor om zonder voorafgaande kennisgeving, wijzigingen aan te brengen. Daarom is het altijd aan te raden om de laatste versie te lezen die op de website [www.performanceinlighting.com](http://www.performanceinlighting.com) is gepubliceerd. Geleverde lumenoutput en stroomverbruik, inclusief verliezen, zijn onderhevig aan een tolerantie van +/-7%. Tenzij anders vermeld, gelden de waarden bij een omgevingstemperatuur van 25°C. De garantievoorwaarden zijn beschikbaar op <https://www.performanceinlighting.com/qr/company/led-warranty>

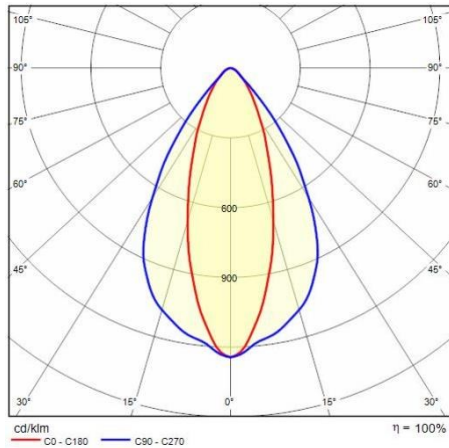
Geen lichtvervuiling (ULR = 0%):

---

---

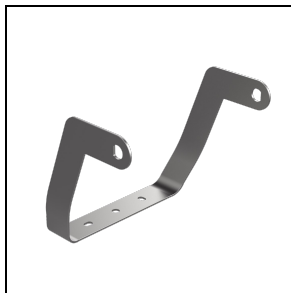
Om een constante actualisering van haar producten te bevorderen, behoudt PERFORMANCE IN LIGHTING zich het recht voor om zonder voorafgaande kennisgeving, wijzigingen aan te brengen. Daarom is het altijd aan te raden om de laatste versie te lezen die op de website [www.performanceinlighting.com](http://www.performanceinlighting.com) is gepubliceerd. Geleverde lumenoutput en stroomverbruik, inclusief verliezen, zijn onderhevig aan een tolerantie van +/-7%. Tenzij anders vermeld, gelden de waarden bij een omgevingstemperatuur van 25°C. De garantievoorwaarden zijn beschikbaar op <https://www.performanceinlighting.com/qr/company/led-warranty>

## Fotometrische gegevens



## Optionele accessoires

## TYK+ 30

**3108558**

Extra rotatiebeugel +55°/-90°

■ INOX / RVS

**14029094**

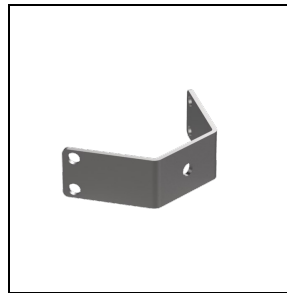
Glijdende basis uit gelakt aluminium voor montage op masten met diameter Ø 60-76 mm. 1 armatuur

■ GR-94 / Grijs metallic

**14047194**

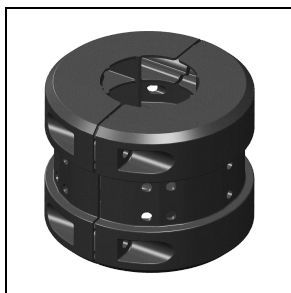
Glijdende basis uit gelakt aluminium voor montage op masten met diameter 60-76 mm 2 armaturen

■ GR-94 / Grijs metallic

**3107473**

Twee-assige rotatiebeugel voor glijdende basis

■ INOX / RVS

**14099896**

Glijdende basis uit gelakt aluminium voor montage op masten met diameter Ø 60 mm

■ AN-96 / Antraciet

**14099696**

Glijdende basis uit gelakt aluminium voor montage op masten met diameter Ø 90 mm

■ AN-96 / Antraciet

Om een constante actualisering van haar producten te bevorderen, behoudt PERFORMANCE in LIGHTING zich het recht voor om zonder voorafgaande kennisgeving, wijzigingen aan te brengen. Daarom is het altijd aan te raden om de laatste versie te lezen die op de website [www.performanceinlighting.com](http://www.performanceinlighting.com) is gepubliceerd. Geleverde lumenoutput en stroomverbruik, inclusief verliezen, zijn onderhevig aan een tolerantie van +/-7%. Tenzij anders vermeld, gelden de waarden bij een omgevingstemperatuur van 25°C. De garantievoorwaarden zijn beschikbaar op <https://www.performanceinlighting.com/gr/company/led-warranty>