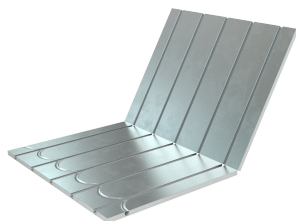


## UFH-DRY-1617-150F: SECOR PANEL 1617, c150 - 17mm



### Commerciële informatie

HENCO SECOR is een droog systeem met een zeer geringe opbouwhoogte. De afwezigheid van een dekvloer/chape garandeert een snelle montage en een lage thermische inertie. De panelen hebben al een aluminium laag voor een optimale warmteafgifte. Henco Secor wordt geïnstalleerd met de Henco meerlagenbuizen en wordt enkel in meanderpatroon geplaatst.

De vloerafwerking kan meteen na de installatie van de vloerverwarming aangebracht worden. Dit maakt het systeem uitermate geschikt voor renovaties.

De belangrijkste voordelen van HENCO SECOR zijn:

- Zeer geringe opbouwhoogte
- Lage thermische inertie
- Geen lange droogtijd (geen dekvloer/chape)
- Vloerafwerking kan meteen geplaatst worden
- Zeer licht gewicht
- Geschikt voor renovaties

#### Certificaten

#### Toepassingen

Verwarming, Koeling, Vloerverwarming

#### Oplossingen

Vloerverwarming, Gebouwinstallaties, Industrie, Infra

## Technische kenmerken

Materiaal	Kunststof	Rastermaat	0 Millimeter
Oppervlaktebescherming	Onbehandeld	Lengte	1175 Millimeter
		Breedte	750 Millimeter
		Dikte	17 Millimeter

## Gerelateerde producten