

TYK+ 30 C/I

Bestelnr. 3107375



Omschrijving

Schijnwerper voor binnen en buiten bestaande uit:

- Behuizing van de armatuur bestaande uit twee aparte compartimenten, die zorgen voor maximale dissipatie van de warmte afkomstig van de elektronische onderdelen en LED's, vervaardigd in spuitgietaluminium, gelakt met polyester ISO 9227/12944 - ISO 9223 (C5)
- Afscherming van vlak, gehard, extrahelder glas, aan de binnenkant bedrukt
- De afscherming is onlosmakelijk verbonden met de behuizing met een siliconenpakking bestand tegen hoge temperaturen
- Optische groep bestaande uit lenzen van technopolymeer met zeer hoge licht-doorgave
- Intensieve optiek, rond
- Pakking van slijtvast siliconen, met zeer hoge elastische terugveer-capaciteit
- Scheurbestendige kabelklem in vernikkeld messing M20x1.5 voor kabels van \varnothing 10 mm tot \varnothing 14 mm
- Ieder armatuur is voorzien van twee scheurbestendige wartels IP 68 voor aansluiting op het lichtnet van een enkele armatuur of in een doorlopende rij
- Driver beschermd tegen piekspanningen van het netwerk tot 6 kV (DM)
- Schroeven van roestvrij staal
- RVS wandbeugel voor montage aan de muur
- Compleet met RVS goniometer met schaalverdeling voor de afstelling van de richting
- De accessoire ronde lichtafscherming is compatibel met de versies met een concentrerende C/I lens

Om een constante actualisering van haar producten te bevorderen, behoudt PERFORMANCE iN LIGHTING zich het recht voor om zonder voorafgaande kennisgeving, wijzigingen aan te brengen. Daarom is het altijd aan te raden om de laatste versie te lezen die op de website www.performanceinlighting.com is gepubliceerd. Geleverde lumenoutput en stroomverbruik, inclusief verliezen, zijn onderhevig aan een tolerantie van +/-7%. Tenzij anders vermeld, gelden de waarden bij een omgevingstemperatuur van 25°C. De garantievoorwaarden zijn beschikbaar op <https://www.performanceinlighting.com/qr/company/led-warranty>

Product gegevens

| | | | |
|-------------|----------|--------------|----------|
| ETIM Groep: | EG000027 | ETIM Klasse: | EC001744 |
|-------------|----------|--------------|----------|

Algemene informatie

| | | | |
|------------------------------------|-----------------------------------|--------------------------------|---------|
| Lamphouder: | LED | Lichtbron: | LED |
| Nominale lichtstroom [lm]: | 8630 | Reële lichtstroom [lm]: | 6140.05 |
| Armatuur wattage [W]: | 85 W | Specifieke lichtstroom [lm/W]: | 72 |
| CRI: | 90 | Kleurtemperatuur [K]: | 2700 |
| Kleur / Afwerking: | AN-g6 / Antraciet / Structuur mat | IP waarde: | IP66 |
| Impact resistance / impact energy: | IK08 5J xx5 | Beschermingsklasse: | II |
| Optiek: | C/1 - Cirkelvormige intensieve | Stralingshoek: | 10° |
| Nettogewicht [kg]: | 6.088 | Totale diameter [mm]: | 275 |
| Totale lengte [mm]: | 275 | Totale breedte [mm]: | 316 |
| Totale hoogte [mm]: | 114 | | |

Mechanische eigenschappen

| | | | |
|--|-------------------------------|---|-----------|
| Vorm: | Rond $150 \leq x \leq 300$ mm | Materiaal behuizing: | Aluminium |
| Materiaal afscherming: | Glas | Gloeidraadtest [°C]: | 650 °C |
| Frontale oppervlakte [m ²]: | 0.06 | Laterale oppervlakte [m ²]: | 0.03 |
| Bovenaanzicht oppervlakte [m ²]: | 0.03 | | |

Elektrische eigenschappen

| | | | |
|--|----------|--|----------|
| Spanningstype: | AC/DC | Ingangsspanning [V AC]: | 220/240 |
| Ingangsfrequentie [Hz]: | 0/50/60 | Arbeidsfactor / COS Φ : | >0.9 |
| Ingangsspanning [V DC]: | 170/264 | Piekspanningsbeveiliging Gemeenschappelijk [kV]: | 6.000000 |
| Piekspanningsbeveiliging Differentiaal [kV]: | 6.000000 | Aanloopstroom [A/ μ s]: | 65 / 268 |
| C10 1.5 mm ² : | 5 | C16 2.5 mm ² : | 8 |
| B10 1.5 mm ² : | 3 | B16 2.5 mm ² : | 5 |

Installatie

| | | | |
|---------------------------------|---------|---------------------------------|------------------------------|
| Plaats van toepassing: | Outdoor | Montage type: | Architecturale schijnwerpers |
| Min. Omgevingstemperatuur [°C]: | -40 | Max. Omgevingstemperatuur [°C]: | 40 |
| Glas temperatuur [°C]: | 52 | | |

Verlichtings functies

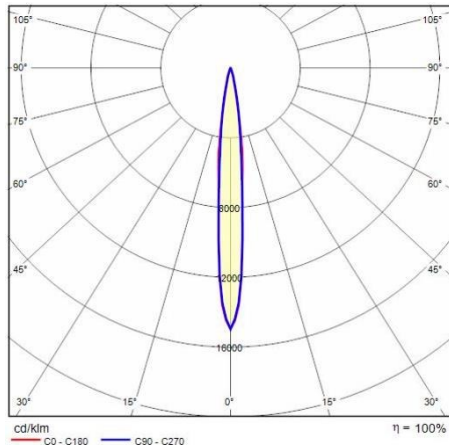
| | | | |
|----------------------------|--------|---------------------------|---------------|
| MacAdam: | 3 | Lumenbehoud: | L90B10@50000h |
| Distributie licht emissie: | Direct | Lumen intensiteit klasse: | G'6 |

Om een constante actualisering van haar producten te bevorderen, behoudt PERFORMANCE in LIGHTING zich het recht voor om zonder voorafgaande kennisgeving, wijzigingen aan te brengen. Daarom is het altijd aan te raden om de laatste versie te lezen die op de website www.performanceinlighting.com is gepubliceerd. Geleverde lumenoutput en stroomverbruik, inclusief verliezen, zijn onderhevig aan een tolerantie van +/-7%. Tenzij anders vermeld, gelden de waarden bij een omgevingstemperatuur van 25°C. De garantievoorwaarden zijn beschikbaar op <https://www.performanceinlighting.com/qr/company/led-warranty>

Geen lichtvervuiling (ULR = 0%):

Om een constante actualisering van haar producten te bevorderen, behoudt PERFORMANCE IN LIGHTING zich het recht voor om zonder voorafgaande kennisgeving, wijzigingen aan te brengen. Daarom is het altijd aan te raden om de laatste versie te lezen die op de website www.performanceinlighting.com is gepubliceerd. Geleverde lumenoutput en stroomverbruik, inclusief verliezen, zijn onderhevig aan een tolerantie van +/-7%. Tenzij anders vermeld, gelden de waarden bij een omgevingstemperatuur van 25°C. De garantievoorwaarden zijn beschikbaar op <https://www.performanceinlighting.com/qr/company/led-warranty>

Fotometrische gegevens



Optionele accessoires

TYK+ 30 C/I

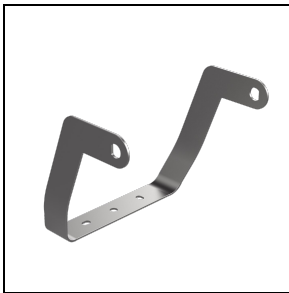


3107469

Ronde lichtafscherming

■ BK-81 / Zwart

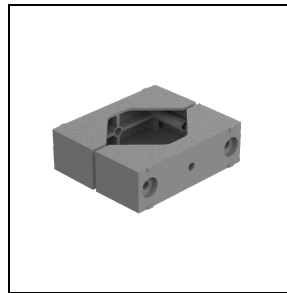
TYK+ 30



3108558

Extra rotatiebeugel +55°/-90°

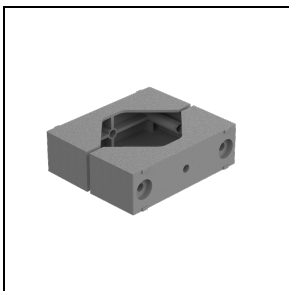
■ INOX / RVS



14029094

Glijdende basis uit gelakt aluminium voor montage op masten met diameter Ø 60-76 mm. 1 armatuur

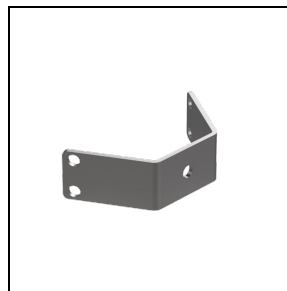
■ GR-94 / Grijs metallic



14047194

Glijdende basis uit gelakt aluminium voor montage op masten met diameter 60-76 mm 2 armaturen

■ GR-94 / Grijs metallic



3107473

Twee-assige rotatiebeugel voor glijdende basis

■ INOX / RVS

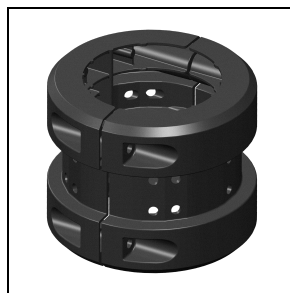
Om een constante actualisering van haar producten te bevorderen, behoudt PERFORMANCE IN LIGHTING zich het recht voor om zonder voorafgaande kennisgeving, wijzigingen aan te brengen. Daarom is het altijd aan te raden om de laatste versie te lezen die op de website www.performanceinlighting.com is gepubliceerd. Geleverde lumenoutput en stroomverbruik, inclusief verliezen, zijn onderhevig aan een tolerantie van +/-7%. Tenzij anders vermeld, gelden de waarden bij een omgevingstemperatuur van 25°C. De garantievoorwaarden zijn beschikbaar op <https://www.performanceinlighting.com/gr/company/led-warranty>



14099896

Glijdende basis uit gelakt aluminium voor montage op masten met diameter Ø 60 mm

■ AN-g6 / Antraciet



14099696

Glijdende basis uit gelakt aluminium voor montage op masten met diameter Ø 90 mm

■ AN-g6 / Antraciet

Om een constante actualisering van haar producten te bevorderen, behoudt PERFORMANCE IN LIGHTING zich het recht voor om zonder voorafgaande kennisgeving, wijzigingen aan te brengen. Daarom is het altijd aan te raden om de laatste versie te lezen die op de website www.performanceinlighting.com is gepubliceerd. Geleverde lumenoutput en stroomverbruik, inclusief verliezen, zijn onderhevig aan een tolerantie van +/-7%. Tenzij anders vermeld, gelden de waarden bij een omgevingstemperatuur van 25°C. De garantievoorwaarden zijn beschikbaar op <https://www.performanceinlighting.com/qr/company/led-warranty>