





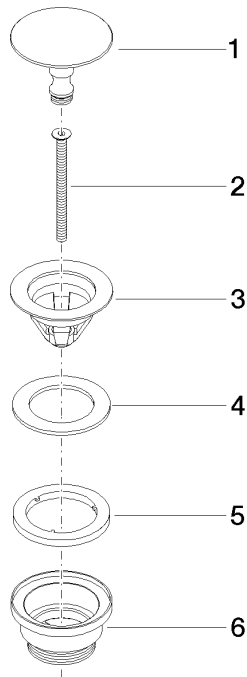
## Ablaufgarnitur ohne Druckverschluss 1 1/4" - Dark Brass gebürstet

SERIENNEUTRAL

10 126 970 Produktversion ab 01.10.2023

mm [inches]





## Ersatzteilstückliste

Nr.	Artikelnummer	Benennung	Verbaumenge	Lieferzeit
5	09 14 03 153 90	Dichtung für Druckverschluss Ø 59,5 x 6,3 mm -	1,00	2
1	09 31 20 097-39	Stopfen Ø 63 x 48 mm - Dark Brass gebürstet	1,00	60
6	09 11 10 156-39	Anschluss - Dark Brass gebürstet	1,00	60
2	09 30 30 179 90	Befestigung Senkschraube mit Innensechskant M6 x80 mm -	1,00	2
3	09 11 01 038-39	Kelch für Ablaufgarnitur Druckverschluss Ø 63 - Dark Brass gebürstet	1,00	60
4	09 14 05 061 90	Dichtung für Druckverschluss 63 mm -	1,00	2