

Technisch specificatieblad

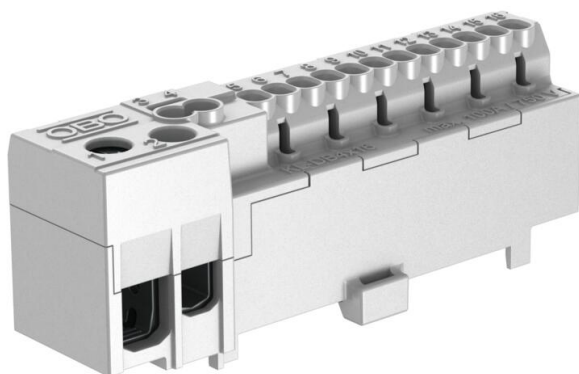
Faseklem, met steekcontacten, 12 klemposities

Artikelnummer: 2016270



Fase- aansluitklem met 12 klemposities 2,5 mm²; twee klemposities 4 mm² en twee schroefaansluitklemmen 16/25 mm².

Voor vastklikken op DIN-rail 15 mm conform NEN-EN 50022.



PA Polyamide

Stamgegevens

Artikelnummer	2016270
Type	KL-DBP12x02GR
Omschrijving 1	Faseklem
Omschrijving 2	met steekcontact
Fabrikant	OBO
Dimensie	12x2,5mm ²
Kleur	grijs
Materiaal	Polyamide
Kleinste verkoop-eenheid	10
Eenheid van hoeveelheid	Stuk
Gewicht	4,5 kg
Eenheid gewicht	kg/100 st.
CO ₂ -voetafdruk (GWP) van wieg tot poort	0,0098 kg CO ₂ e / 1 Stuk

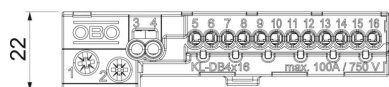
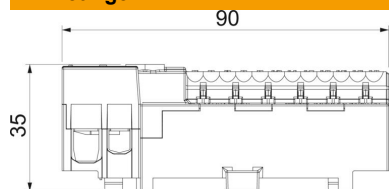
Technisch specificatieblad

Faseklem, met steekcontacten, 12 klemposities

Artikelnummer: 2016270



Afmetingen



Lengte	85 mm
Hoogte	20 mm

Technische gegevens

Afsluitplaat noodzakelijk	nee
Aantal klemmen	12
Explosieveilige uitvoering	nee
Geschikt voor flexibele ader	ja
Geschikt voor massieve ader	ja
Geschikt voor meeraderige geleiders	ja
Montagetype	DIN-rail 15 mm
Nominale doorsnede max.	16 mm ²
Nominale doorsnede min.	10 mm ²
Aantal polen	12