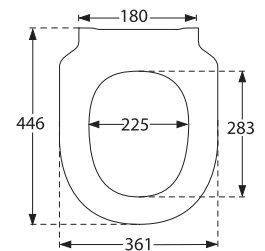


# WC-Sitz Subway 3.0



**Modell** 8M42 61 WC-Sitz Subway 3.0,einschl. 9209 46 61 Festscharnier

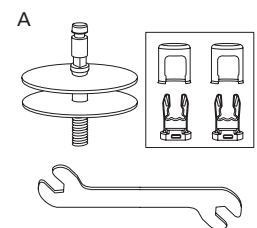
**Produktbeschreibung** WC-Sitz Subway im Wrap-Over-Design aus durchgefärbtem Duroplast:  
 • einschl. Festscharnier in Edelstahl und Kunststoff  
 • Lochabstand: 180 mm  
 • max. Bruchstärke des Ringsitzes: 240 kg  
 • 10 Jahre Garantie



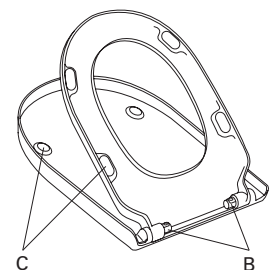
**Farbprogramm** 01 Weiß alpin  
RW Stone White

**Scharnieroberfläche** 61 Edelstahl

**Ersatzteile** A) 9209 46 61 Festscharnier  
B) 9209 49 00 Dummy-Dämpfer paket  
C) 9209 47 00 Puffer für Sitz und Deckel

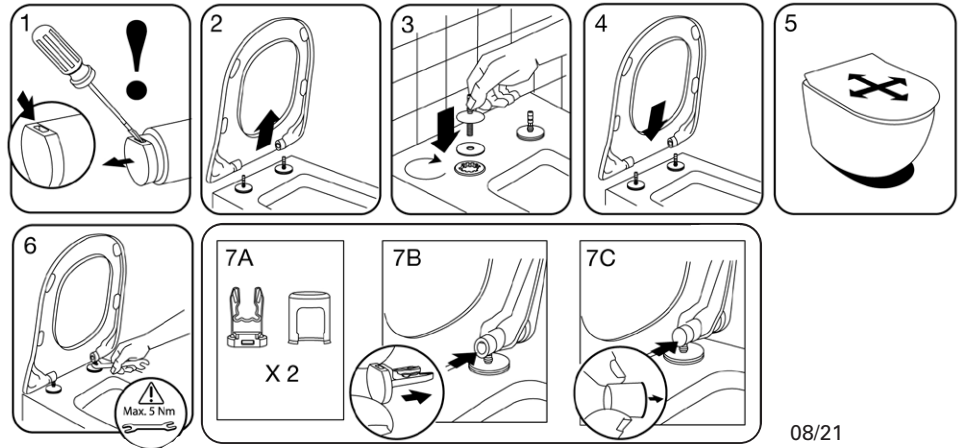


**Cleaning Instructions** Für die Reinigung eine milde Seifenlösung verwenden. WC-Sitz und Scharniere nicht im feuchten Zustand lassen, sondern anschließend mit einem weichen Tuch abtrocknen. Kontakt von Sitz/Deckel und Scharnieren mit WC-Reinigern oder chlorhaltigen, scheuernden oder ätzenden Reinigungsmitteln kann zu Beschädigungen bzw. Flugrost führen. Deshalb WC-Sitz und Deckel immer hochklappen, bis das Reinigungsmittel weggespült ist.



## Montageanleitung

9209 46 61



08/21

## Materialbeschreibung

WC-SITZ: Beim Material handelt es sich um durchgefärbten Duroplast (UF A 10 = Harnstoff-Formaldehydharz), der frei von umweltschädlichen Stoffen ist. Duroplast enthält 67% Ureaformaldehydharz, 28% Cellulose sowie 5% Mineralien, Pigmente, Schmierstoffe und Feuchtigkeit. Der Rohstoff des Lieferanten enthält weniger als 0,03% freies Formaldehyd und nach dem Aushärten noch weniger.

PUFFER: EVA (Ethylen-Vinylacetat-Copolymer).

HALTERUNG/SCHARNIER: Edelstahl.

## Garantie

Die Garantie erstreckt sich auf Mängel und Fehler in unserem Produktmaterial über einen Zeitraum von 10 Jahren.

Die Produkte können jederzeit in kleinerem Umfang technische und gestalterische Änderungen erfahren. Irrtümer und Änderungen vorbehalten.