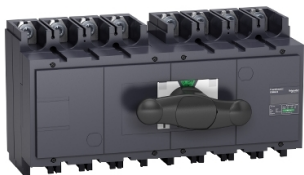


# Productinformatieblad

Specificaties



## INS630 - 4P - 630A - Manuele wisselschakelaar 1-0-2

31155

EAN Code: 3303430311553

**Prijs: 1.929,50 EUR**

### Hoofd

range of product	INS320...630
range	Transferpact Compact
device short name	INS630
product of component type	Handmatige overdrachtsschakelaar
device applicatie	Veranderen voedingsbron
bereik compatibiliteit	Compact ComPacT INS INS630 lastscheider
poles description	4P
netwerk type	DC AC
netwerk frequentie	50/60 Hz
mounting mode	Vast
aansluiting bovenzijde	Voorkant
aansluiting onderaan	Voorkant
suitability for isolation	Ja
contact position indicator	Ja
lcm onderbrekingsvermogen	330 kA met stroopopwaartse bescherming vermogensschakelaar 690 V AC om 50/60 Hz 50 kA lastscheider alleen 690 V AC om 50/60 Hz

### Complementair

klasse vermogensschakelaar	PC
nummer van contactpositie	3
control type	Rechtstreekse rotatiehendel vooraan
werkingsmodus	Manueel
mounting support	Rail Plaat
locking options description	Hangslot in UIT-positie

De weergegeven prijs is de adviesprijs in euro excl. BTW. Deze kan onderhevig zijn aan korting. Neem contact op met uw lokale distributeur of detailhandel voor de daadwerkelijke prijs

<b>le toegekende bedrijfstrom</b>	AC-22A: 630 A AC 50/60 Hz 220/240 V AC-22A: 630 A AC 50/60 Hz 380/415 V AC-22A: 630 A AC 50/60 Hz 440/480 V AC-22A: 630 A AC 50/60 Hz 500/525 V AC-22A: 630 A AC 50/60 Hz 660/690 V AC-23A: 630 A AC 50/60 Hz 220/240 V AC-23A: 630 A AC 50/60 Hz 380/415 V AC-23A: 630 A AC 50/60 Hz 440/480 V AC-23A: 630 A AC 50/60 Hz 500/525 V AC-23A: 630 A AC 50/60 Hz 660/690 V DC-22A: 550 A DC 125 V 2 polen in series DC-23A: 550 A DC 125 V 2 polen in series DC-23B: 630 A DC 125 V 2 polen in series DC-22A: 550 A DC 250 V 4 polen in series DC-23A: 550 A DC 250 V 4 polen in series DC-23B: 630 A DC 250 V 4 polen in series
<b>lth conventionele thermische stroom in vrije lucht</b>	630 A om 60 °C
<b>nominale werking</b>	Ononderbroken
<b>klasse intermitterend bedrijf</b>	Klasse 120 - 60%
<b>Ui toegekende isolatiespanning</b>	750 V AC 50/60 Hz
<b>Uimp nom. schokgolfspanning</b>	8 kV
<b>Ue toegekende bedrijfspanning</b>	690 V AC 50/60 Hz In overeenstemming met IEC 60947-3 250 V DC In overeenstemming met IEC 60947-3
<b>mechanische vergrendeling</b>	Met mechanische vergrendeling
<b>mechanische duurzaamheid</b>	10000 cycles
<b>electrical durability</b>	AC-22A: 1500 cycles 440 V AC 50/60 Hz AC-22A: 1500 cycles 500 V AC 50/60 Hz AC-22A: 1500 cycles 690 V AC 50/60 Hz AC-23A: 1500 cycles 440 V AC 50/60 Hz AC-23A: 1500 cycles 500 V AC 50/60 Hz AC-23A: 1500 cycles 690 V AC 50/60 Hz DC-23A: 1000 cycles 250 V DC 4 polen in series DC-23B: 200 cycles 250 V DC 4 polen in series
<b>connection pitch</b>	45 mm
<b>lcw korte duurstroom</b>	11,5 kA gedurende 3 s In overeenstemming met IEC 60947-3 20 kA gedurende 1 s In overeenstemming met IEC 60947-3 4 kA gedurende 30 s In overeenstemming met IEC 60947-3 4,9 kA gedurende 20 s In overeenstemming met IEC 60947-3
<b>hoogte</b>	205 mm
<b>breedte</b>	395 mm
<b>diepte</b>	155 mm
<b>gewicht product</b>	13,5 kg

## Omgeving

<b>standards</b>	IEC 60947-3 IEC 60947-1
<b>product certifications</b>	CB
<b>beschermingsklasse elektrische schokken</b>	Klasse II
<b>IP beschermingsgraad</b>	IP40 In overeenstemming met IEC 60947-3
<b>pollution degree</b>	3
<b>omgevingstemperatuur voor werking</b>	-25...70 °C

## Verpakkingseenheid

<b>Einheidstype van verpakking 1</b>	PCE
--------------------------------------	-----

---

Aantal eenheden in verpakking 1	1
verpakking 1 hoogte	21,200 cm
verpakking 1 breedte	22,000 cm
verpakking 1 lengte	49,400 cm
verpakking_1_gewicht	14,596 kg

---

## contractuele waarborg

---

Garantie (in maanden)	18
-----------------------	----

Schneider Electric wil tegen 2050 de Net Zero-status hebben bereikt via partnerschappen in de toeleveringsketen, materialen met een lagere impact en circulariteit via onze doorlopende campagne "Use Better, Use Longer, Use Again" om de levensduur van producten en de recycleerbaarheid te verlengen.

[Uitleg van Environmental Data >](#)

[Hoe evalueren we de duurzaamheid van producten? >](#)

### Milieuoetafdruk

Milieu Profiel

[Milieuprofiel van het product](#)

## Use Better

### Materialen en verpakking

Pakket met gerecycleerd karton

Ja

Verpakkingen zonder kunststof

Nee

SCIP-nummer

96c07461-c89d-4d0d-8646-22e0f7ae8dc0

RoHS-richtlijn van de EU

[Conform door vrijstelling](#)

## Use Longer

### Levensduurverlenging

Reparatie

Nee

## Use Again

### Herverpakken en herfabriceren

Circulair Profiel

[Informatie over einde levensduur](#)

Terugname

No

WEEE-label



Het product moet op markten van de Europese Unie worden afgevoerd volgens specifieke afvalinzamelingsregels en mag nooit in een gewone vuilnisbak terechtkomen.