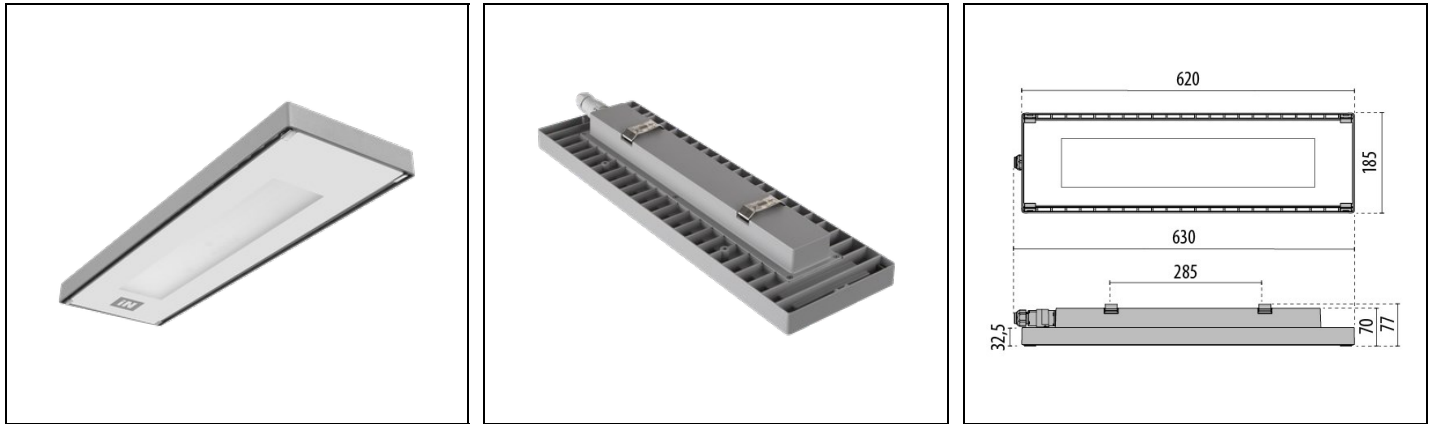


LM4 S/EW EM

Bestelnr. 3101714



Omschrijving

Plafondmontage LED-armatuur voor industriële toepassingen binnen en buiten, bestaande uit:

- Bodemplaat en deksel van spuitgietaluminium, gelakt met polyester poederlak na chemische conversiebehandeling van het oppervlak ISO 9227/12944 - ISO 9223 (C5)
- Afscherming van extra vlak gehard glas, aan de binnenkant bedrukt
- De afscherming is onlosmakelijk verbonden met de behuizing met een siliconenpakking bestand tegen hoge temperaturen
- Pakking van slijtvast siliconen, met zeer hoge elastische terugveer-capaciteit
- Elektrische verbinding met een externe IP66 snelconnector, compleet met kabel, waardoor de verbinding aan het net tot stand kan worden gebracht zonder het armatuur te openen, gemaakt van PA66 met contacten van verzilverd messing, voor $\varnothing 9$ - $\varnothing 12$ mm kabels
- Schroeven van roestvrij staal
- Sluitveer van het glas van roestvrij staal
- Beugel voor snelle montage aan plafond van roestvrij staal
- De versies EM zijn compleet met noodverlichtingsunit met een autonomie van 1 uur, en kunnen zowel als algemene verlichting en als noodverlichting gebruikt worden
- Leverbaar zijn versies met ON-OFF driver en dimbare DALI driver, separaat te bestellen
- Lichtlijn versie op verzoek
- Neem contact op met de afdeling verkoop voor andere CRI

Om een constante actualisering van haar producten te bevorderen, behoudt PERFORMANCE IN LIGHTING zich het recht voor om zonder voorafgaande kennisgeving, wijzigingen aan te brengen. Daarom is het altijd aan te raden om de laatste versie te lezen die op de website www.performanceinlighting.com is gepubliceerd. Geleverde lumenoutput en stroomverbruik, inclusief verliezen, zijn onderhevig aan een tolerantie van +/-7%. Tenzij anders vermeld, gelden de waarden bij een omgevingstemperatuur van 25°C. De garantievoorwaarden zijn beschikbaar op <https://www.performanceinlighting.com/qr/company/led-warranty>

Product gegevens

| | | | |
|-------------|----------|--------------|----------|
| ETIM Groep: | EG000027 | ETIM Klasse: | EC002892 |
|-------------|----------|--------------|----------|

Algemene informatie

| | | | |
|------------------------------------|---|--------------------------------|-------|
| Lamphouder: | LED | Lichtbron: | LED |
| Nominale lichtstroom [lm]: | 8890 | Reële lichtstroom [lm]: | 7625 |
| Armatuur wattage [W]: | 50 W | Specifieke lichtstroom [lm/W]: | 153 |
| CRI: | 80 | Kleurtemperatuur [K]: | 4000 |
| Kleur / Afwerking: | GR-g4 / Grijs metallic / Structuur mat | IP waarde: | IP66 |
| Impact resistance / impact energy: | IK06 0.8J xx3 | Beschermingsklasse: | I |
| Optiek: | S/EW - Symmetrische extra verspreidende | Nettogewicht [kg]: | 4.352 |
| Totale lengte [mm]: | 630 | Totale breedte [mm]: | 185 |
| Totale hoogte [mm]: | 77 | | |

Mechanische eigenschappen

| | | | |
|------------------------|-------------|----------------------|-----------|
| Vorm: | Rechthoekig | Materiaal behuizing: | Aluminium |
| Materiaal afscherming: | Glas | | |

Elektrische eigenschappen

| | | | |
|-----------------------------|----------|------------------------------|---------|
| Spanningstype: | AC | Ingangsspanning [V AC]: | 220/240 |
| Ingangsfrequentie [Hz]: | 50/60 | Arbeidsfactor / COS Φ : | >0.9 |
| Aanloopstroom [A/ μ s]: | 26 / 280 | C10 1.5 mm ² : | 12 |
| C16 2.5 mm ² : | 24 | B10 1.5 mm ² : | 6 |
| B16 2.5 mm ² : | 12 | | |

Installatie

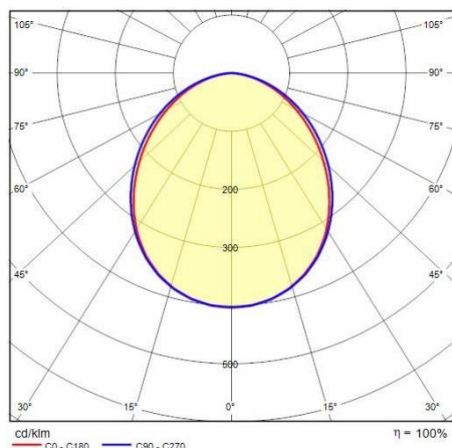
| | | | |
|--|--------|---------------------------------|------------|
| Plaats van toepassing: | Indoor | Montage type: | Waterdicht |
| Min. Omgevingstemperatuur [°C]: | 5 | Max. Omgevingstemperatuur [°C]: | 25 |
| Min. afstand van verlichte object [m]: | 0.50 | | |

Verlichtings functies

| | | | |
|----------------------------|--------|--------------|----------------|
| MacAdam: | 3 | Lumenbehoud: | L90B10@100000h |
| Distributie licht emissie: | Direct | | |

Om een constante actualisering van haar producten te bevorderen, behoudt PERFORMANCE iN LIGHTING zich het recht voor om zonder voorafgaande kennisgeving, wijzigingen aan te brengen. Daarom is het altijd aan te raden om de laatste versie te lezen die op de website www.performanceinlighting.com is gepubliceerd. Geleverde lumenoutput en stroomverbruik, inclusief verliezen, zijn onderhevig aan een tolerantie van +/-7%. Tenzij anders vermeld, gelden de waarden bij een omgevingstemperatuur van 25°C. De garantievoorwaarden zijn beschikbaar op <https://www.performanceinlighting.com/qr/company/led-warranty>

Fotometrische gegevens



Om een constante actualisering van haar producten te bevorderen, behoudt PERFORMANCE IN LIGHTING zich het recht voor om zonder voorafgaande kennisgeving, wijzigingen aan te brengen. Daarom is het altijd aan te raden om de laatste versie te lezen die op de website www.performanceinlighting.com is gepubliceerd. Geleverde lumenoutput en stroomverbruik, inclusief verliezen, zijn onderhevig aan een tolerantie van +/-7%. Tenzij anders vermeld, gelden de waarden bij een omgevingstemperatuur van 25°C. De garantievoorwaarden zijn beschikbaar op <https://www.performanceinlighting.com/qr/company/led-warranty>