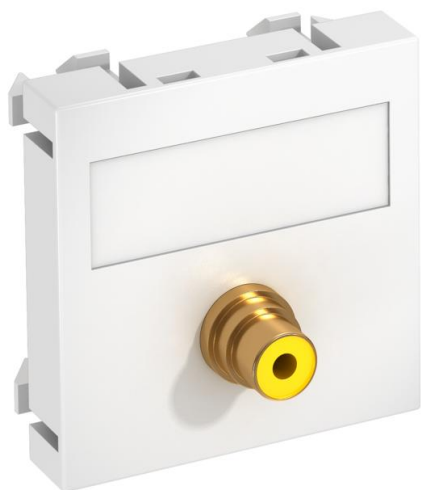


Technisch specificatieblad

Video-Cinch aansluiting, 1 module, rechte uitlaat, koppeling 1:1, helder wit
Artikelnummer: 6104994



Multimedadrager met een cinch-aansluitbus voor Composite video, rechte kabeluitlaat, met tekstveld, cinch-koppeling (RCA) in de uitvoering bus-bus, kleurcodering geel. Dragerplaat met klikbevestiging, geschikt voor horizontale en verticale inbouw in de systeemomgeving.

PC Polycarbonaat

Stamgegevens

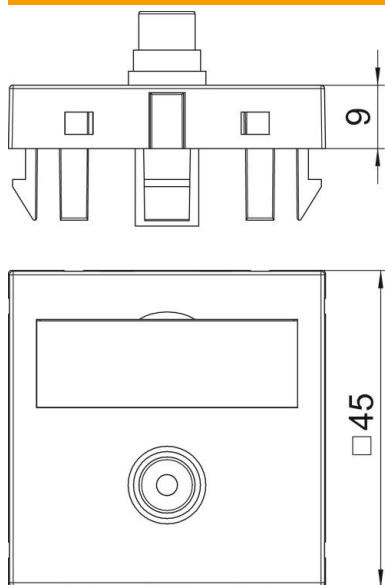
Artikelnummer	6104994
Type	MTG-R F RW1
Omschrijving 1	Draagplaat Video-Cinch
Omschrijving 2	1x koppeling connect.-connect.
Fabrikant	OBO
Dimensie	45x45mm
Kleur	zuiver wit; RAL 9010
Materiaal	Polycarbonaat
Kleinste verkoop-eenheid	1
Eenheid van hoeveelheid	Stuk
Gewicht	1,5 kg
Eenheid gewicht	kg/100 st.

Technisch specificatieblad

Video-Cinch aansluiting, 1 module, rechte uitlaat, koppeling 1:1, helder wit
Artikelnummer: 6104994



Afmetingen



Breedte	45 mm
Hoogte	45 mm

Technische gegevens

Aantal eenheden	1
Uitvoering van de oppervlakken	mat
Type bevestiging	Vastklikken
Halogeenvrij	ja
Klapdeksel	nee
Kroonsteen	nee
Met opdruk	nee
Met stofbescherming	nee
Beschermingsgraad	IP20
Diepe	9 mm
Draagring	nee
Transparant	nee
Toepassing	Cinch
Trekantlastingsmogelijkheid	nee
Samenstelling	Basiselement met centrale afdekplaat