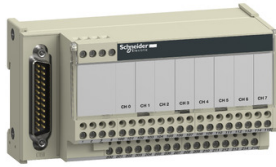


Productinformatieblad

Specificaties



Advantys Telefast ABE7 - Aansluitmodule - Voor Passieve verdeling of 8 kanalen

ABE7CPA02

EAN Code: 3389110644463

Prijs: 123,60 EUR

Hoofd

range of product	Modicon ABE7
product or component type	Aansluitbasis voor teller en analoge kanalen
aantal kanalen	8
aansluitingen - aansluitklemmen	Schroefklemmen, 1 x 0,09...1 x 1,5 mm ² (AWG 28...AWG 16) flexibel met kabeluiteinde Schroefklemmen, 1 x 0,14...1 x 2,5 mm ² (AWG 26...AWG 12) vast Schroefklemmen, 1 x 0,14...1 x 2,5 mm ² (AWG 26...AWG 14) flexibel zonder kabeluiteinde Schroefklemmen, 2 x 0,09...2 x 0,75 mm ² (AWG 28...AWG 20) flexibel met kabeluiteinde Schroefklemmen, 2 x 0,2...2 x 2,5 mm ² (AWG 24...AWG 14) vast

Complementair

functie module	Analoge inputstroom, compatibel met Premium Analoge inputspanning, compatibel met Premium Pt 100, compatibel met Premium
aansluiting op PLC	SUB-D 25
bevestigingsmethode	Met clips (35 mm symmetrische DIN-rail) Met schroeven (massieve plaat metbevestigingskit)
Ui toegekende isolatiespanning	2000 V aansluitklemmen/montagerails
installatiecategorie	II conform aan IEC 60664-1
aanspanmoment	0,6 N.m met vlak Ø 3,5 mm schroevendraaier
net weight	0,29 kg

Omgeving

product certifications	GL DNV UL CSA EAC
IP beschermingsgraad	IP20 conforming to IEC 60529
beschermende behandeling	TC
weerstand tegen gloeidraad	750 °C, uitschakeltijd <30 s conform aan IEC 60695-2-11
schokbestendigheid	15 gn voor 11 ms conform aan IEC 60068-2-27
trilling bestendigheid	2 gn (f= 10...150 Hz) conforming to IEC 60068-2-6
weerstand tegen elektrostatische ontlading	4 kV (contact) level 3 conform aan IEC 61000-4-2 8 kV (lucht) level 3 conform aan IEC 61000-4-2
weerstand tegen uitgestraalde velden	10 V/m (26000000...100000000 Hz) conform aan IEC 61000-4-3 level 3

De weergegeven prijs is de adviesprijs in euro excl. BTW. Deze kan onderhevig zijn aan korting. Neem contact op met uw lokale distributeur of detailhandel voor de daadwerkelijke prijs

weerstand tegen snelle piekspanningen	2 kV level 3 conform aan IEC 61000-4-4
omgevingsluchttemperatuur voor werking	0...60 °C conform aan IEC 61131-2
omgevingsluchttemperatuur voor opslag	-40...80 °C conform aan IEC 61131-2
pollution degree	2 conform aan IEC 60664-1

Verpakkingseenheid

Unit Type of Package 1	PCE
Number of Units in Package 1	1
Package 1 Height	7,100 cm
Package 1 Width	8,200 cm
Package 1 Length	13,600 cm
Package 1 Weight	301,000 g
Unit Type of Package 2	S03
Number of Units in Package 2	27
Package 2 Height	30,000 cm
Package 2 Width	30,000 cm
Package 2 Length	40,000 cm
Package 2 Weight	8,683 kg

contractuele waarborg

Garantie	18 months
----------	-----------

Environmental Data

Schneider Electric wil tegen 2050 de Net Zero-status hebben bereikt via partnerschappen in de toeleveringsketen, materialen met een lagere impact en circulariteit via onze doorlopende campagne "Use Better, Use Longer, Use Again" om de levensduur van producten en de recycleerbaarheid te verlengen.

[Uitleg van Environmental Data](#) >

[Hoe evalueren we de duurzaamheid van producten?](#) >

Milieuvoetafdruk

Totale levenscyclus ecologische voetafdruk 1037

Milieuprofiel van product (PEP) [Milieuprofiel van het product](#)

Use Better

Materialen en verpakking

Pakket met gerecycleerd karton Nee

Verpakkingen zonder kunststof Nee

EU-richtlijn RoHS Is niet van toepassing, ligt buiten de EU RoHS scope

SCIP-nummer 5ea8fa1c-049d-4335-a1a1-33633ed6ce47

REACH-regelgeving [REACH-verklaring](#)

Use Again

Herverpakken en herfabriceren

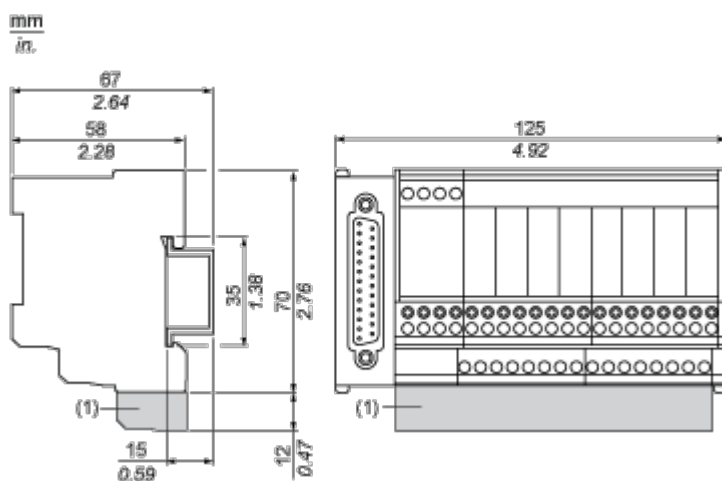
Circulair Profiel [Informatie over einde levensduur](#)

Terugname No

WEEE Label  Het product moet op markten van de Europese Unie worden afgevoerd volgens specifieke afvalinzamelingsregels en mag nooit in een gewone vuilnisbak terechtkomen.

Dimensions Drawings

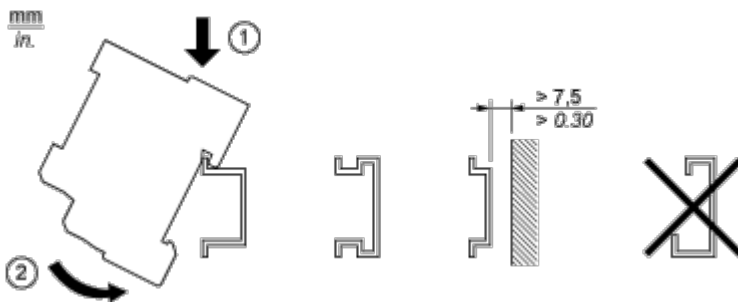
Dimensions



(1) ABE7BV20 / ABE7BV20E

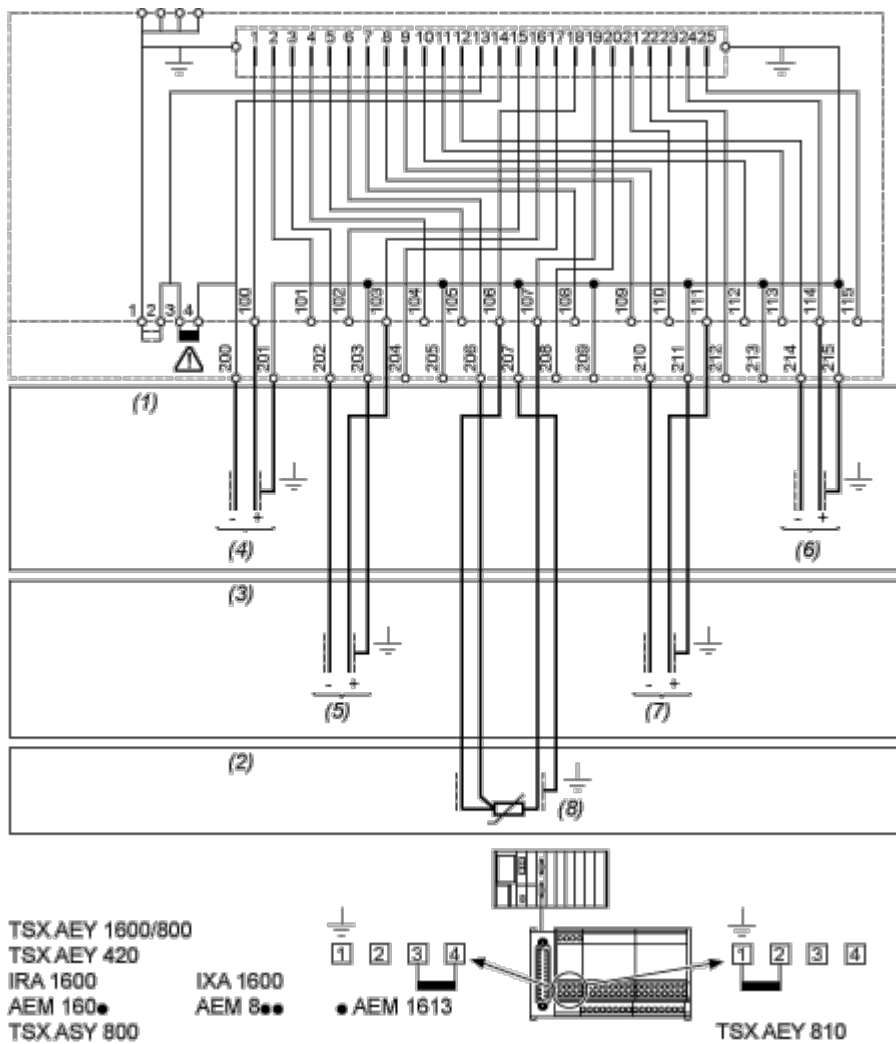
Mounting and Clearance

Mounting



Connections and Schema

Wiring Diagram



- (1) 8 input voltage - 8 output voltage
- (2) 8 input probe PT100
- (3) 8 input current - 8 output current
- (4) Channel via 1
- (5) Channel via 2
- (6) Channel via 8
- (7) Channel via 6
- (8) Channel via 4

Image of product / Alternate images

Alternative

