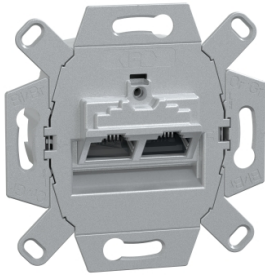


Productinformatieblad

Specificaties



RJ45 - UAE-basis schakelaar - 8/8 Cat 6 - Wit

465706

EAN Code: 4011281898961

Prijs: 33,30 EUR

Hoofd

range of product	Merten sokkels
productnaam	Inzetstukken, inbouwmontage
product of component type	Dataconnector
product presentatie	Mechanisme met bevestigingsframe
montage apparaat	Verzonken

Complementair

bevestigingsmethode	Met schroeven en klauwen
type connector	RJ45
nummerstekkerbus	2
installatierichting	Schuin
extra informatie stekkerbus	Bruikbaar ontwerp Geschikt voor twee connectors
type datastekkerbus	RJ45 Cat.6
markering	Kleurcodering
IP-beschermingsgraad	IP20

Verpakkingseenheid

Eenheidstype van verpakking 1	PCE
Aantal eenheden in verpakking 1	1
verpakking 1 hoogte	5,600 cm
verpakking 1 breedte	7,700 cm
verpakking 1 lengte	7,700 cm
verpakking_1_gewicht	136,000 g
Eenheidstype van verpakking 2	CAR
Aantal eenheden in verpakking 2	50
verpakking 2 hoogte	19,600 cm
verpakking 2 breedte	30,600 cm
verpakking 2 lengte	40,500 cm
verpakking 2 gewicht	7,152 kg

contractuele waarborg

Garantie (in maanden)	18
-----------------------	----

De weergegeven prijs is de adviesprijs in euro excl. BTW. Deze kan onderhevig zijn aan korting. Neem contact op met uw lokale distributeur of detailhandel voor de daadwerkelijke prijs

Schneider Electric wil tegen 2050 de Net Zero-status hebben bereikt via partnerschappen in de toeleveringsketen, materialen met een lagere impact en circulariteit via onze doorlopende campagne "Use Better, Use Longer, Use Again" om de levensduur van producten en de recycleerbaarheid te verlengen.

[Uitleg van Environmental Data >](#)

[Hoe evalueren we de duurzaamheid van producten? >](#)

Milieuoetafdruk

Totale levenscyclus ecologische voetafdruk	0.8 kg CO2 eq.
Koolstofvoetafdruk van de fabricagefase [A1–A3]	0.5 kg CO2 eq.
Koolstofvoetafdruk van de distributiefase [A4]	0 kg CO2 eq.
Koolstofvoetafdruk van de installatiefase [A5]	0 kg CO2 eq.
Koolstofvoetafdruk van de gebruiksfase [B2, B3, B4, B6]	0 kg CO2 eq.
Koolstofvoetafdruk van de einde-levensfase [C1–C4]	0.3 kg CO2 eq.
Milieu Profiel	Milieuprofiel van het product

Use Better

Materialen en verpakking

Pakket met gerecycleerd karton	Ja
Verpakkingen zonder kunststof	Ja
SCIP-nummer	59bc1733-7007-4ba6-bfd5-f7904c7d9a13
RoHS-richtlijn van de EU	Conform
REACH-verordening	Referentie bevat zorgwekkende stoffen (SVHC) boven drempelwaarde

Use Longer

Levensduurverlenging

Reparatie	Nee
-----------	-----

Use Again

Herverpakken en herfabriceren

Percentage mogelijke recycleerbaarheid	41
Circulair Profiel	Informatie over einde levensduur
Terugname	Ja
WEEE-label	 Het product moet op markten van de Europese Unie worden afgevoerd volgens specifieke afvalinzamelingsregels en mag nooit in een gewone vuilnisbak terechtkomen.

Image of product / Alternate images

Alternative

