

Jalousietastrastschalter
2712 SLW-5x
Schlüsselschalter
2733 SLW-5x

GER**Montageanleitung**

Sorgfältig lesen und aufbewahren

Sicherheitshinweise

Arbeiten am 230 V Netz dürfen nur von Fachpersonal ausgeführt werden! Vor Montage, Demontage Netzspannung freischalten!
Durch Nichtbeachtung von Installations- und Bedienungshinweisen können Brand und andere Gefahren entstehen!

Technische Daten

| | |
|--------------------------------------|---|
| Nennstrom: | 10 AX |
| Nennspannung: | 250 V~ |
| Schutzart: | IP 44 (bei eingesetztem Profilhalbzylinder) |
| Profilhalbzylinder (nach DIN 18252): | 40 mm Gesamtlänge |

Profilhalbzylinder (nicht im Lieferumfang enthalten)

Es können ausschließlich Profilhalbzylinder bei denen der Mitnehmer in Offenstellung der unten dargestellten Position entspricht, z.B. Artikelnummer: 0520 PZ VS (verschieden schließend), 0520 PZ GS (gleichschließend), verwendet werden.



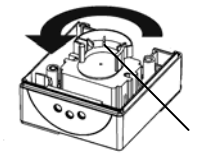
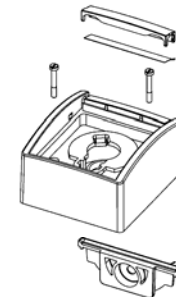
2733 / 2712 SLW-53

Funktion**2733 SLW-53**

Der Schlüssel kann beim Schlüsselschalter 2733 SLW-53 im ein- oder ausgeschalteten Zustand in Mittelstellung abgezogen werden.

2712 SLWS

Der Schlüssel kann beim Jalousietastrastschalter 2712 SLW-53 **nur** im ausgeschalteten Zustand in Mittelstellung abgezogen werden.

Montage

- Montage des Gehäuseunterteils mit geöffnetem und nach unten ausgerichtetem Kondenswasserablauf (rechts unten).
- Schalteinsatz und Schutzleiter (Schutzleiterklemme unten rechts) anschließen.
- Schalteinsatz in Gehäuseunterteil einsetzen.
- **Kupplung ganz nach links drehen (Pos. 1).**
- Gehäusehälften zusammensetzen und verschrauben.



- Richten Sie bei eingestecktem Schlüssel den Mitnehmer des Profilhalbzylinders senkrecht nach unten (6 Uhr Position) aus.
- Führen Sie den Profilhalbzylinder in die Abdeckkappe ein bis er hörbar einrastet.
- Schieben Sie die Gummidichtung von unten auf den Profilhalbzylinder.
- Richten Sie den Schlüssel auf die Markierung der Abdeckkappe aus (siehe Pos. 2). Der Mitnehmer muss in 11 Uhr Position stehen.
- Drücken Sie die Abdeckkappe auf das Gehäuseoberteil bis sie hörbar einrastet.



Schlüssel kann nur in der 12 Uhr Position abgezogen werden.



Der Profilhalbzylinder und die Abdeckkappe können nur in dieser Stellung (11 Uhr Position) demontiert werden.

Beachten Sie die Markierung (Pos. 2) auf der Abdeckkappe.

**Service**

Busch-Jaeger Elektro GmbH – Ein Unternehmen der ABB-Gruppe, Freisenbergstraße 2, D-58513 Lüdenscheid
Zentraler Vertriebsservice Tel: 0180-5 66 99 00, www.BUSCH-JAEGER.de