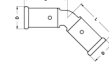


27PK-4040: Winkel 45° 40x40



Kommerzielle Informationen

PVDF-Pressfittings in Kombination mit Mehrschichtverbundrohren: ein völlig korrosionsfreies System. Die Kunststoffpressfittings werden im Spritzgussverfahren aus PVDF (Polyvinylidenfluorid) hergestellt.

- Äußerst druck- und temperaturbeständig
- Hervorragende mechanische Festigkeit
- Enorme Flexibilität: ermöglicht Biegung bis zu 10°
- Perfekt für Wasser und Lebensmittel geeignet
- Extrem hohe chemische und Korrosionsbeständigkeit
- Verlegung in Beton ist möglich ohne zusätzliche Schutzmaßnahmen

Grundmaße der Einheit

Höhe	47 mm
Länge	120 mm
Breite	83 mm
Nettogewicht	0,155 kg

Zertifikate

ATG, QB (CSTBat), DVGW Wasser, ETA, KIWA, ÖVGW Wasser, SINTEF, WRAS, KOMO, STF, ÖN EN 21003-2/-3, GOST-R, ITC, TSU, AFNOR, PZH, ACS, DNV-GL, Aenor, Sans 21003, RISE, EMI

Anwendungen

Trinkwasser, Heizung, Druckluft, Kühlung, Demineralisiertes Wasser, Sanitär

Lösungen

Gebäudeinstallation, Industrie, Tiefbau, Schiffbau

Technische Eigenschaften

Werkstoff	Kunststoff	Rohraußendurchmesser Anschluss 1	40 Millimeter
Werkstoff des Anschlusses 1	Polyvinylidenfluorid (PVDF)	Wanddicke Anschluss 1	0,9 Millimeter
Werkstoffgüte	Polyvinylidenfluorid (PVDF)	Rohraußendurchmesser Anschluss 2	40 Millimeter
Werkstoffgüte Anschluss 1	Polyvinylidenfluorid (PVDF) (ungültig)	Wanddicke Anschluss 2	0,9 Millimeter
Oberflächenschutz Anschluss 1	unbehandelt	Zeta-Wert	0,761
Oberflächenbehandlung Anschluss 1	unbehandelt	Länge	119,5 Millimeter
Werkstoff des Anschlusses 2	Polyvinylidenfluorid (PVDF)	Länge Anschluss 1	60,5 Millimeter
Werkstoffgüte Anschluss 2	Polyvinylidenfluorid (PVDF) (ungültig)	Arbeitslänge Anschluss 1	24,5 Millimeter
Oberflächenschutz Anschluss 2	unbehandelt	Länge Anschluss 2	60,5 Millimeter
Oberflächenbehandlung Anschluss 2	unbehandelt	Arbeitslänge Anschluss 2	24,5 Millimeter
Form	Bogen	Schlüsselweite	0 Millimeter
Reduzierend	✘	Schlüsselweite Überwurfmutter	0 Millimeter
Exzentrisch	✘	Mediumtemperatur (Dauerbetrieb)	-10 70 Grad Celsius
Systemgebunden	✓	Max. Arbeitsdruck bei 20 °C	10 Bar
Anschluss 1	Pressmuffe	Standard Dimension Ratio (SDR)	0
Konturcode Verbindung 1	BE		
Anschluss 2	Pressmuffe		
Konturcode Verbindung 2	BE		
Hauptfarbe Fitting	schwarz		
Material Dichtung	Ethylen-Propylen-Dien-Kautschuk (EPDM)		
Mit Stoßnocken	✓		
Zugfest	✘		
Mit thermischer Isolierung	✘		
Ringsteifigkeitsklasse	sonstige		
Mit Dichtungsmaterial	✓		
Verschlossen	✘		
Mit Entleerungsventil	✘		
Mit Entlüfter	✘		
FM-Prüfung	✘		
LPCB-Prüfung	✘		
ULC-Qualitätskennzeichen	✘		
UL-Prüfung	✘		
DIN-CERTCO-Zertifikat	✘		
VdS-geprüft	✘		
Mit TÜV-Zulassung	✘		
DVGW-Siegel für Gas	✘		
DVGW-Siegel für Wasser	✓		
KIWA-Prüfsiegel	✓		
Gastec QA Prüfung	✘		
KOMO-Prüfsiegel	✓		
Typenzulassung nach BBR/EKS	✘		