

Productinformatieblad

Specificaties



Drukknop ruwe omgeving, Met markering, 90° gedraaid, Zwart

ZB4BC28012RA

EAN Code: 3606480444173

Prijs: 29,95 EUR

Hoofd

| | |
|------------------------------------|-------------------|
| range of product | Harmony XB4 |
| product of component type | Kop voor drukknop |
| device short name | ZB4 |
| kraag materiaal | Verchroomd metaal |
| koptype | Standaard |
| bevestigingsdiameter | 22 mm |
| verkoop per ondeelbare hoeveelheid | 1 |

Complementair

| | |
|---|--|
| CAD totale breedte | 37 mm |
| CAD totale hoogte | 18,5 mm |
| CAD totale diepte | 37 mm |
| gewicht product | 0,036 kg |
| beschermingsklasse tegen elektrische schokken | Klasse I In overeenstemming met IEC 61140 |
| vorm van kop signaleringseenheid | Rond |
| type operator | terugverend |
| operator profiel | Zwart verzonken, type H012 (wit) |
| extra informatie operator | Horizontale montage |
| mechanical durability | 3000000 cycles |
| trilling bestendigheid | 5 gn (f= 2...500 Hz) In overeenstemming met IEC 60068-2-6 |
| schokbestendigheid | 30 gn (duur = 18 ms) voor halve sinusgolf versnelling In overeenstemming met IEC 60068-2-27 |
| hoofdgroep | Zware omgeving |
| productgroep | Verzonken/markering type H012 |
| markering | Type H012 |
| kleur van markering | Wit |
| elektrische samenstellingscode | C1 voor <9 contacten gebruik enkelvoudig blokken in vooraan gemonteerd C2 voor <9 contacten gebruik enkelvoudig en dubbel blokken in vooraan gemonteerd C11 voor <3 contacten gebruik enkelvoudig blokken in vooraan gemonteerd C15 voor <1 contacten gebruik enkelvoudig blokken in vooraan gemonteerd |

Omgeving

| | |
|-------------------------------------|-------------|
| ambient air temperature for storage | -40...85 °C |
|-------------------------------------|-------------|

De weergegeven prijs is de adviesprijs in euro excl. BTW. Deze kan onderhevig zijn aan korting. Neem contact op met uw lokale distributeur of detailhandel voor de daadwerkelijke prijs

| | |
|--|--|
| omgevingstemperatuur voor werking | -40...70 °C |
| IP beschermingsgraad | IP66 In overeenstemming met IEC 60529 IP69K IP69 |
| Enclosure Type | UL type 4/13 |
| weerstand hoge druk drukring | 90 Pa om 82,5 °C |
| IK-beschermingsgraad | IK06 In overeenstemming met IEC 62262 |
| standards | IEC 60947-1 IEC 60947-5-1 UL 508 CSA C22.2 |
| product certifications | UL CSA CE |

Verpakkingseenheid

| | |
|--|----------|
| Eenheidstype van verpakking 1 | PCE |
| Aantal eenheden in verpakking 1 | 1 |
| verpakking 1 hoogte | 4,000 cm |
| verpakking 1 breedte | 3,400 cm |
| verpakking 1 lengte | 4,000 cm |
| verpakking_1_gewicht | 34,000 g |

contractuele waarborg

| | |
|------------------------------|----|
| Garantie (in maanden) | 18 |
|------------------------------|----|

Schneider Electric wil tegen 2050 de Net Zero-status hebben bereikt via partnerschappen in de toeleveringsketen, materialen met een lagere impact en circulariteit via onze doorlopende campagne "Use Better, Use Longer, Use Again" om de levensduur van producten en de recycleerbaarheid te verlengen.

[Uitleg van Environmental Data >](#)

[Hoe evalueren we de duurzaamheid van producten? >](#)

Milieuoetafdruk

| | |
|---|---|
| Totale levenscyclus ecologische voetafdruk | 0.3 kg CO2 eq. |
| Koolstofvoetafdruk van de fabricagefase [A1–A3] | 0.3 kg CO2 eq. |
| Koolstofvoetafdruk van de distributiefase [A4] | 0 kg CO2 eq. |
| Koolstofvoetafdruk van de installatiefase [A5] | 0 kg CO2 eq. |
| Koolstofvoetafdruk van de gebruiksfase [B2, B3, B4, B6] | 0 kg CO2 eq. |
| Koolstofvoetafdruk van de einde-levensfase [C1–C4] | 0 kg CO2 eq. |
| Milieu Profiel | Milieuprofiel van het product |

Use Better

Materialen en verpakking

| | |
|--------------------------------|--|
| Pakket met gerecycleerd karton | Ja |
| Verpakkingen zonder kunststof | Nee |
| RoHS-richtlijn van de EU | Conform |
| REACH-verordening | Referentie bevat geen SVHC boven drempelwaarde |

Use Longer

Levensduurverlenging

| | |
|-----------|-----|
| Reparatie | Nee |
|-----------|-----|

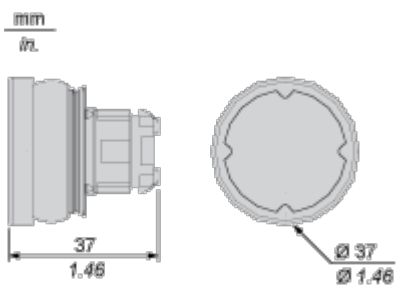
Use Again

Herverpakken en herfabriceren

| | |
|-------------------|--|
| Circulair Profiel | Informatie over einde levensduur |
| Terugname | Ja |

Dimensions Drawings

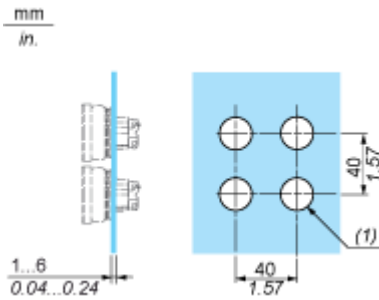
Dimensions



Mounting and Clearance

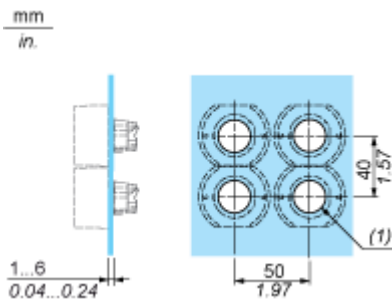
Installation on Flat Surface

Without Protective Guard



- (1) $\varnothing 22.5$ mm recommended ($\varnothing 22.3_0^{+0.4}$) / $\varnothing 0.89$ in. recommended ($\varnothing 0.88_0^{+0.016}$)

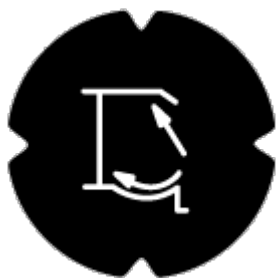
With Protective Guard



- (1) $\varnothing 22.5$ mm recommended ($\varnothing 22.3_0^{+0.4}$) / $\varnothing 0.89$ in. recommended ($\varnothing 0.88_0^{+0.016}$)

Technical Description

Marking Type H012



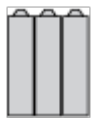
Electrical Composition Corresponding to Code C1



Electrical Composition Corresponding to Code C2

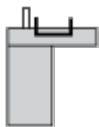


Electrical Composition Corresponding to Codes C9, C11, SF1 and SR1

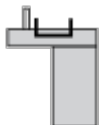


Electrical Composition Corresponding to Code C15

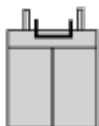
1 N/O



1 N/C



1 N/O + N/C or 1 N/O + N/O or 1 N/C + N/C



Legend

Single contact



Double contact



Light block



Possible location



Technical Illustration

Dimensions

