

# Productinformatieblad

Specificaties



## Advantys Telefast ABE7 - Solid state relais - 12,5mm - Uitgang - 5-48V DC - 2A

ABS7SC3E

EAN Code: 3389110720778

**Prijs: 85,90 EUR**

### Hoofd

range of product	Advantys Telefast ABE7
product or component type	Plug-in solid state relais
relaistype	Outputrelais
minimale bestelde hoeveelheid	Set van 4

### Complementair

responsstijd	$\leq 0.1$ ms van status 0 tot 1 $\leq 0.6$ ms van status 1 tot 0
afmeting steekbreedte	12 mm
compatibiliteit product	ABE7R16T332 ABE7P16T330E ABE7P16T330 ABE7P16T318 ABE7R16T330 ABE7P16T334 ABE7P16T318E
discrete ingangsspanning	24 V DC
discrete uitgangsspanning	5...48 V DC
digitale uitgangsstroom	1500 mA
Actuele status 0 gegarandeerd	0.4 mA DC
current state 1 guaranteed	2.9 mA DC
spanningstoestand 0 gegarandeerd	3.8 V DC
spanningstoestand 1 gegarandeerd	18.6 V DC
net weight	0,016 kg

### Verpakkingseenheid

Unit Type of Package 1	PCE
Number of Units in Package 1	1
Package 1 Height	5,0 cm
Package 1 Width	5,2 cm
Package 1 Length	6,5 cm
Package 1 Weight	15,0 g
Unit Type of Package 2	BB1
Number of Units in Package 2	4

De weergegeven prijs is de adviesprijs in euro excl. BTW. Deze kan onderhevig zijn aan korting. Neem contact op met uw lokale distributeur of detailhandel voor de daadwerkelijke prijs

Package 2 Height	5,0 cm
Package 2 Width	5,2 cm
Package 2 Length	6,5 cm
Package 2 Weight	61,0 g
Unit Type of Package 3	S01
Number of Units in Package 3	64
Package 3 Height	15,0 cm
Package 3 Width	15,0 cm
Package 3 Length	40,0 cm
Package 3 Weight	1,198 kg

## contractuele waarborg

Garantie	18 months
----------	-----------

## Environmental Data

Schneider Electric wil tegen 2050 de Net Zero-status hebben bereikt via partnerschappen in de toeleveringsketen, materialen met een lagere impact en circulariteit via onze doorlopende campagne "Use Better, Use Longer, Use Again" om de levensduur van producten en de recycleerbaarheid te verlengen.

[Uitleg van Environmental Data](#) >

[Hoe evalueren we de duurzaamheid van producten?](#) >

### Milieuoetafdruk

Milieuprofiel van product (PEP)

[Milieuprofiel van het product](#)

## Use Better

### Materialen en verpakking

Pakket met gerecycleerd karton

Nee

Verpakkingen zonder kunststof

Ja

[EU-richtlijn RoHS](#)

Voldoet pro-actief (Product valt niet onder de EU RoHS juridische scope)

REACH-regelgeving

[REACH-verklaring](#)

PVC-vrij

Ja

## Use Again

### Herverpakken en herfabriceren

Circulair Profiel

Geen specifieke recycling vereist

Terugname

No

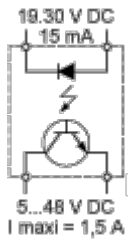
WEEE Label

 Het product moet op markten van de Europese Unie worden afgevoerd volgens specifieke afvalinzamelingsregels en mag nooit in een gewone vuilnisbak terechtkomen.

Connections and Schema

Internal Wiring Diagram

---



Performance Curves

Temperature Derating Curves

---

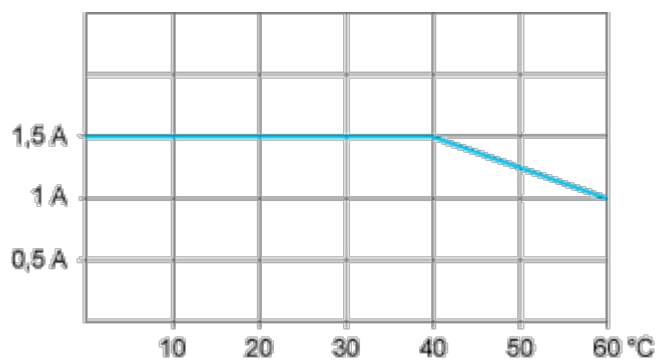


Image of product / Alternate images

Alternative

---

