

# Productinformatieblad

Specificaties



## Altivar ATS480 Softstarter, 1000 A, 208...690V AC, stuurspanning 110...230V AC

ATS480M10Y

EAN Code: 3606481089182

**Prijs: 11.195,00 EUR**

### Hoofd

range of product	Altivar Soft starter ATS480
product or component type	Soft starter
bestemming product	Asynchrone motoren
productspecifieke toepassing	Processen en infrastructuur
device short name	ATS480
aantal fasen in netwerk	3 fasen
utilisation category	AC-3A AC-53A
Voedingsspanning gebruiken	208...690 V - 15...10 %
voedingsfrequentie	50...60 Hz - 20...20 %
le toegekende bedrijfstrom	Normale werking: 1000,0 A (bij <40 °C)
nominale stroom in zwaar gebruik	790,0 A at 40 °C voor heavy duty
IP-beschermingsgraad	IP00
motorvermogen kW	250,0 kW bij 230 V op de voedingslijn van de motor normale werking 220,0 kW bij 230 V op de voedingslijn van de motor heavy duty 500,0 kW bij 400 V op de voedingslijn van de motor normale werking 400,0 kW bij 400 V op de voedingslijn van de motor heavy duty 630,0 kW bij 440 V op de voedingslijn van de motor normale werking 500,0 kW bij 440 V op de voedingslijn van de motor heavy duty 630,0 kW bij 500 V op de voedingslijn van de motor normale werking 500,0 kW bij 500 V op de voedingslijn van de motor heavy duty 630,0 kW bij 525 V op de voedingslijn van de motor normale werking 500,0 kW bij 525 V op de voedingslijn van de motor heavy duty 900,0 kW bij 660 V op de voedingslijn van de motor normale werking 710,0 kW bij 660 V op de voedingslijn van de motor heavy duty 900,0 kW bij 690 V op de voedingslijn van de motor normale werking 710,0 kW bij 690 V op de voedingslijn van de motor heavy duty 355,0 kW bij 230 V op de delta-terminals van de motor heavy duty 710,0 kW bij 400 V op de delta-terminals van de motor normale werking 630,0 kW bij 400 V op de delta-terminals van de motor heavy duty
motorvermogen pk	350,0 hp bij 208 V normale werking 250,0 hp bij 208 V heavy duty 350,0 hp bij 230 V normale werking 300,0 hp bij 230 V heavy duty 800,0 hp bij 460 V normale werking 600,0 hp bij 460 V heavy duty 1000,0 hp bij 575 V normale werking 800,0 hp bij 575 V heavy duty
optiekaart	Communicatiemodule voor Profibus DP V1 Communicatiemodule voor Modbus TCP/EtherNet/IP Communicatiemodule voor CANopen doorlussen Communicatiemodule voor CANopen SUB-D Communicatiemodule voor CANopen open stijl Communicatiemodule voor Profinet

De weergegeven prijs is de adviesprijs in euro excl. BTW. Deze kan onderhevig zijn aan korting. Neem contact op met uw lokale distributeur of detailhandel voor de daadwerkelijke prijs

## Complementair

aansluiting apparaat	Op de voedingslijn van de motor Op de delta-terminals van de motor
[Us] spanning stuurkring	110...230 V AC 50/60 Hz - 15...10 %
schijnbaar vermogen	0,2 kVA
Geïntegreerde beveiliging tegen motoroverbelasting	True
thermische beschermingsklasse motor	Klasse 10E
type bescherming	Fase-uitval: lijn Geïntegreerde thermische beveiliging: motor Thermische beveiliging: starter Stroomoverbelasting: motor Onderbelasting: motor Te lange starttijd, vergrendelde rotor: motor Faseverlies motor: motor Lijnvoeding faseverlies: lijn Lijnvoeding faseverlies: motor Thermische beveiliging: motor
stroombegrenzing %In (5 x Ie maximum)	150...700 %
[In] Rated current pwr loss specifctn	1000,0 A
Aantal door stroommodule gevulde sleuven	25,0 W
Vermogensverlies per pool afhankelijk van stroom	2845,0 W
standards	IEC 60947-4-2 UL 60947-4-2 IEC 60664-1
product certifications	CE cULus CCC UKCA RCM EAC DNV ABS BV CCS
markering	CE CCC UKCA EAC RCM CULus
spanning stuurkring	24 V DC
aantal digitale ingangen	4
discreet inputtype	(stop) logische inputs, 3500 Ohm (UITVOEREN) logische inputs, 3500 Ohm (DI3) programmeerbaar als logische ingang, 3500 Ohm (DI4) programmeerbaar als logische ingang, 3500 Ohm
inputcompatibiliteit	Stop: discrete input niveau 1 PLC conform aan IEC 61131-2 UITVOEREN: discrete input niveau 1 PLC conform aan IEC 61131-2 DI3: discrete input niveau 1 PLC conform aan IEC 61131-2 DI4: discrete input niveau 1 PLC conform aan IEC 61131-2
discrete inputlogica	Programmeerbare digitale ingang bij Status 0: < 5 V
relaisuitgang nummer	3
relaisuitgang type	Relaisoutputs R1A 1 NO Relaisoutputs R1B 1 NO Relaisoutputs RIC NO/NC programmeerbaar
minimale schakelstroom	100 mA bij 12 V DC voor relais outputs

<b>maximale schakelstroom</b>	Relaisoutputs 2 A bij 250 V AC Relaisoutputs 2 A bij 30 V DC Relaisoutputs
<b>aantal digitale uitgangen</b>	2
<b>discreet uitgangstype</b>	(DQ1) programmeerbare digitale uitgang <= 30 V (DQ2) programmeerbare digitale uitgang <= 30 V
<b>Uitgangscompatibiliteit</b>	Open collector niveau 1 PLC conform aan IEC 65A-68
<b>aantal analoge ingangen</b>	1
<b>analoog inputtype</b>	A11/PTC PTC/Pt 100 temperatuursonde PTC2 PTC/Pt 100 temperatuursonde PTC3 PTC/Pt 100 temperatuursonde
<b>aantal analoge uitgangen</b>	1
<b>analoog outputtype</b>	Huidige output AQ1: 0...20 mA of 0...10 V, impedantie <500 Ohm
<b>protocol communicatiepoort</b>	Seriële modbus
<b>type connector</b>	1 RJ45
<b>datacommunicatieverbinding</b>	Serieel
<b>fysieke interface</b>	2-draads RS485
<b>transmissiesnelheid</b>	1200...256000 bit/s
<b>transmissieframe</b>	RTU
<b>dataformaat</b>	8 bits, configureerbaar oneven, even of geen pariteit
<b>type polarisatie</b>	Geen impedantie voor seriële modbus
<b>aantal adressen</b>	0...227 voor seriële modbus
<b>toegangsmethode</b>	Slave seriële modbus
<b>beschikbarefunctie</b>	Externe bypassregeling Voorverwarming Rook-extractie Cascade met meerdere motoren Tweede motorset Gebruikersbeheer Havens en services verharding Registratie veiligheidsgebeurtenissen Cyberveilige firmware-update Enkele richting
<b>Beschikbaar display</b>	True
<b>werkingspositie</b>	Vertikaal +/- 10 graden
<b>height</b>	890,0 mm
<b>width</b>	770,0 mm
<b>depth</b>	329,0 mm
<b>net weight</b>	115,0 kg

## Omgeving

<b>elektromagnetische compatibiliteit</b>	Geleide en uitgestraalde emissies niveau A conforming to IEC 60947-4-2 Geleide en uitgestraalde emissies met bypass niveau B conforming to IEC 60947-4-2 Gedempte oscillerende golven level 3 conforming to IEC 61000-4-12 Elektrostatische ontlading level 3 conforming to IEC 61000-4-11 Immunititeit voor elektrische transiënten level 4 conforming to IEC 61000-4-4 Immunititeit voor gestraalde radio-elektrische interferentie level 3 conforming to IEC 61000-4-3 Spanning/stroomimpuls level 3 conforming to IEC 61000-4-5
<b>pollution degree</b>	Niveau 3
<b>[Uimp] rated impulse withstand voltage</b>	6 kV

<b>[Ui] rated insulation voltage</b>	690 V
<b>Omgevingsklasse (tijdens werking)</b>	Klasse 3C3 volgens IEC 60721-3-3 Klasse 3S2 volgens IEC 60721-3-3
<b>relatieve vochtigheid</b>	0...95 % zonder condensatie of waterdruppels conform aan IEC 60068-2-3
<b>omgevingsluchttemperatuur voor werking</b>	40...60 °C (met stroomverlies van 2% per °C) -15...40 °C (zonderverlies)
<b>ambient air temperature for storage</b>	-25...70 °C
<b>bedrijfshoogte</b>	<= 1000 m zonderverlies > 1000...4000 m met stroomdeclassering 1 % per 100 m
<b>Maximale vervorming onder trillende belasting (tijdens werking)</b>	1,5 mm bij 2...13 Hz
<b>Maximale vervorming onder trillende belasting (tijdens opslag)</b>	1,75 mm bij 2...9 Hz
<b>Maximale doorbuiging onder trillende belasting (tijdens transport)</b>	1,75 mm bij 2...9 Hz
<b>Maximale versnelling onder trillingsspanning (tijdens werking)</b>	10 m/s <sup>2</sup> bij 13...200 Hz
<b>Maximale versnelling onder trillende belasting (tijdens opslag)</b>	15 m/s <sup>2</sup> bij 200...500 Hz 10 m/s <sup>2</sup> bij 9...200 Hz
<b>Maximale versnelling onder trillende belasting (tijdens transport)</b>	15 m/s <sup>2</sup> bij 200...500 Hz 10 m/s <sup>2</sup> bij 9...200 Hz
<b>Maximale versnelling bij schok (tijdens bedrijf)</b>	150 m/s <sup>2</sup> bij 11 ms
<b>Maximale versnelling onder schokbelasting (tijdens opslag)</b>	100 m/s <sup>2</sup> bij 11 ms
<b>Maximale versnelling onder schokbelasting (tijdens transport)</b>	100 m/s <sup>2</sup> bij 11 ms

## Verpakkingseenheid

<b>Unit Type of Package 1</b>	PCE
<b>Number of Units in Package 1</b>	1
<b>Package 1 Height</b>	59,0 cm
<b>Package 1 Width</b>	95,0 cm
<b>Package 1 Length</b>	103,0 cm
<b>Package 1 Weight</b>	136,0 kg

## Environmental Data

Schneider Electric wil tegen 2050 de Net Zero-status hebben bereikt via partnerschappen in de toeleveringsketen, materialen met een lagere impact en circulariteit via onze doorlopende campagne "Use Better, Use Longer, Use Again" om de levensduur van producten en de recycleerbaarheid te verlengen.

[Uitleg van Environmental Data](#) >

[Hoe evalueren we de duurzaamheid van producten?](#) >

### Milieuvoetafdruk

Totale levenscyclus ecologische voetafdruk 68853

Milieuprofiel van product (PEP) [Milieuprofiel van het product](#)

### Use Better

#### Materialen en verpakking

Pakket met gerecycleerd karton Ja

Verpakkingen zonder kunststof Nee

[EU-richtlijn RoHS](#) Voldoet pro-actief (Product valt niet onder de EU RoHS juridische scope)

SCIP-nummer C3b9b551-ac71-43c4-8d25-985d6c99fdcf

REACH-regelgeving [REACH-verklaring](#)

### Use Again

#### Herverpakken en herfabriceren

Circulair Profiel [Informatie over einde levensduur](#)

Terugname No

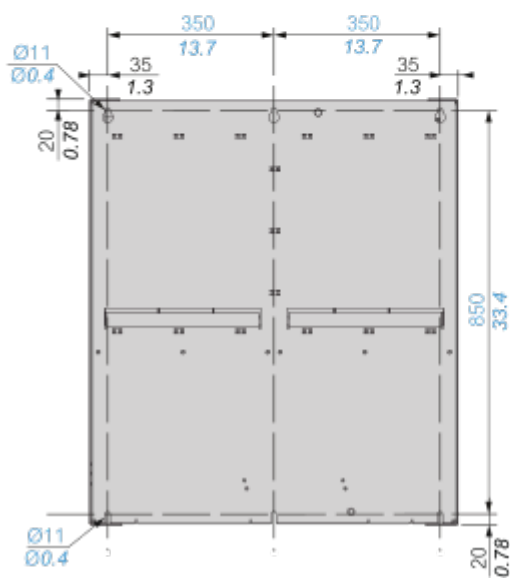
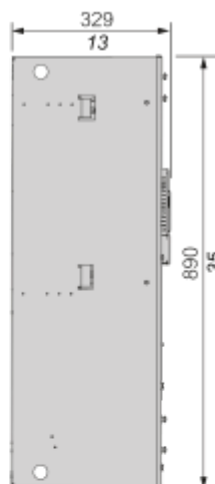
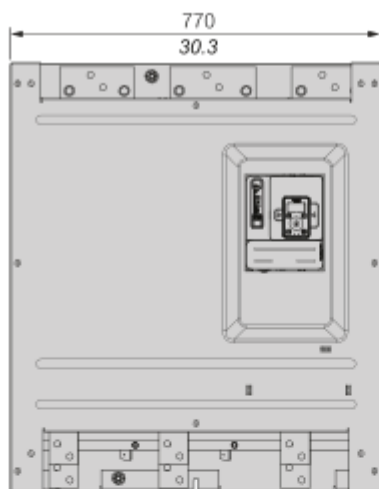
WEEE Label  Het product moet op markten van de Europese Unie worden afgevoerd volgens specifieke afvalinzamelingsregels en mag nooit in een gewone vuilnisbak terechtkomen.

Dimensions Drawings

Dimensions

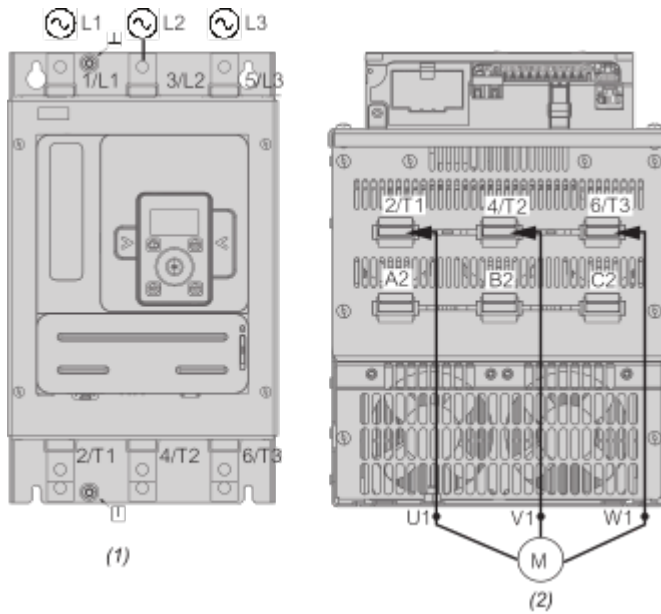
Front, Side and Rear View

mm  
in.



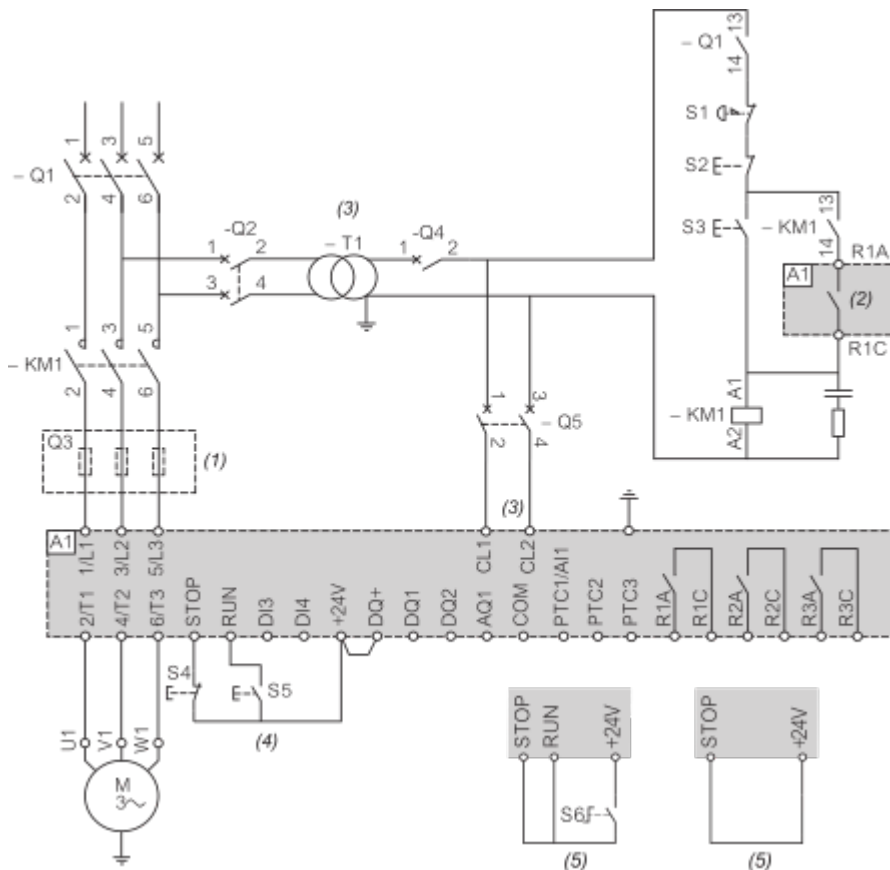
Connections and Schema

Power Connections



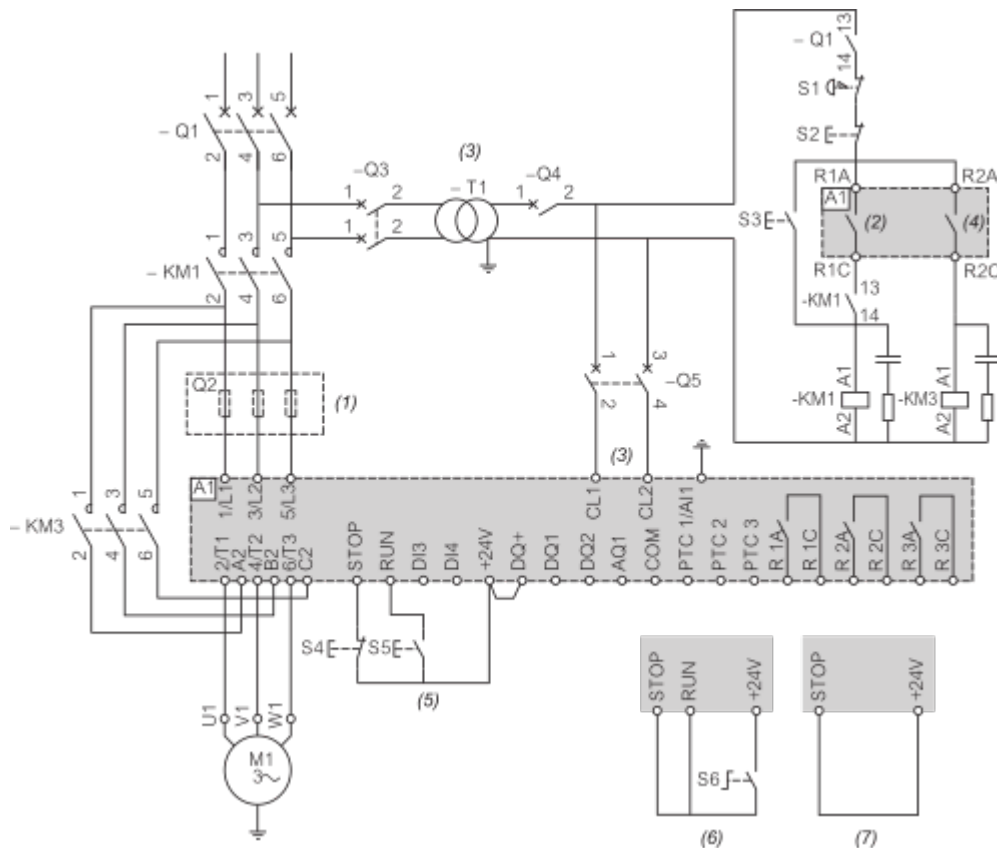
- (1) : Mains side
- (2) : Motor side
- 1/L1, 3/L2, 5/L3 : Mains supply inputs
- 2/T1, 4/T2, 6/T3 : Outputs to motor
- A2, B2, C2 : Soft starter bypass

Connection in line, with line contactor, no bypass, type 1 or 2 coordination, non-reversing, 2-wire or 3-wire control



- (1) : Installation of additional fast-acting fuses to upgrade to type 2 coordination according to IEC 60947-4-2.
- (2) : Take into account the electrical characteristics of the relays (Control Terminal Characteristics).
- (3) : The transformer must supply 110...230 VAC +10% — 15%, 50/60Hz.
- (4) : RUN and STOP Management (3-wire control).
- (5) : RUN and STOP Management (2-wire control).

Connection in line, with line and bypass contactor, freewheel or controlled stop, type 1 or 2 coordination, non reversing, 2-wire or 3-wire



- (1) : Installation of additional fast-acting fuses to upgrade to type 2 coordination according to IEC 60947-4-2.
- (2) : Take into account the electrical characteristics of the relays (Control Terminal Characteristics).
- (3) : The transformer must supply 110...230 VAC +10% - 15%, 50/60Hz.
- (4) : Take into account the electrical characteristics of the relays, especially when connecting to high rating contactor (Control Terminal Characteristics).
- (5) : RUN and STOP Management (3-wire control).
- (6) : RUN and STOP Management (2-wire control).
- (7) : PC or PLC control

Connection inside the delta, with line and bypass contactor, type 1 and 2 coordination, non reversing, 2 wire or 3 wire



- (1) : Installation of additional fast-acting fuses to upgrade to type 2 coordination according to IEC 60947-4-2.
- (2) : Take into account the electrical characteristics of the relays (Control Terminal Characteristics).
- (3) : The transformer must supply 110...230 VAC +10% – 15%, 50/60Hz.
- (4) : Take into account the electrical characteristics of the relays, especially when connecting to high rating contactor (Control Terminal Characteristics).
- (5) : RUN and STOP Management (3-wire control).
- (6) : RUN and STOP Management (2-wire control).
- (7) : PC or PLC control

Control block wiring diagram



(1) : Control power supply 110-230 VAC

(2) : External supply 24 VDC

(3) : 2 Wires PTC/PT100

R1A, R1C, R3A, R3C : Sequence relay

R2A, R2C : End of start

STOP, RUN, DI3, DI4 : Digital inputs

AQ1 : Analogue output

PTC1/AI1, PTC2, PTC3 : PTC or PT100 connection

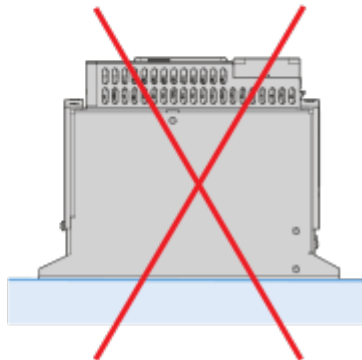
DQ1, DQ2, DQ+ : Digital outputs

Mounting and Clearance

Mounting Position

---

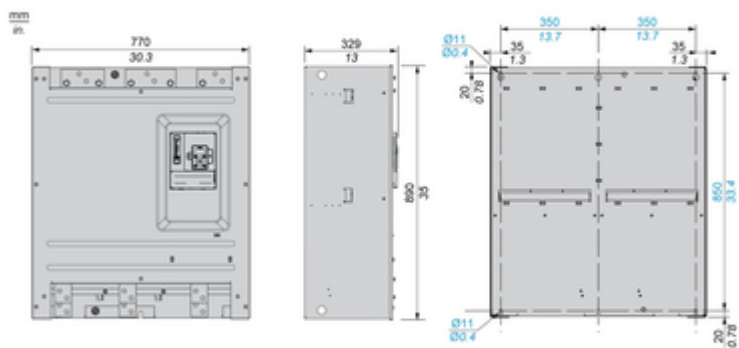
mm  
in.



Technical Illustration

Dimensions

---



Technical Illustration

Wiring diagram

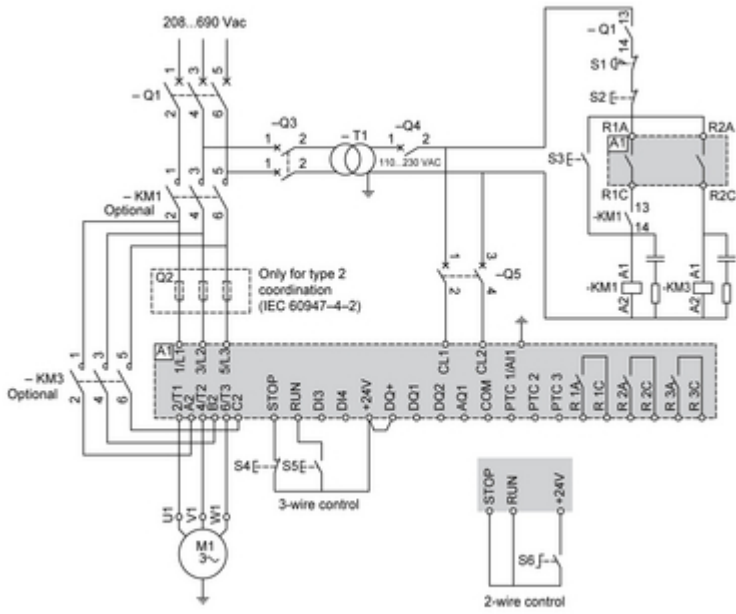


Image of product / Alternate images

Alternative

---

