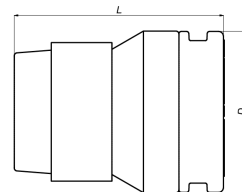


## VISION SET 20: Vision Set 20 ( Huls + 2 O-Ringen )



### Commerciële informatie

Henco Revisie set bevat 2 O-ringen en huls

#### Dimensies basiseenheid

|               |          |
|---------------|----------|
| Hoogte        | 33 mm    |
| Lengte        | 37 mm    |
| Breedte       | 33 mm    |
| Netto gewicht | 0,022 kg |

#### Certificaten

QB (CSTBat), DVGW Wasser, ETA, KIWA, ÖVGW Wasser, SINTEF, SITAC, WRAS, KOMO, STF, GOST-R, TSU, EMI

#### Toepassingen

Drinkwater, Verwarming, Koeling, Sanitair

#### Oplossingen

Gebouwinstallaties, Industrie, Infra

## Technische kenmerken

|                                      |   |                                       |                       |
|--------------------------------------|---|---------------------------------------|-----------------------|
| Materiaal                            | Kunststof                                 | Bochtstraal                           | 0 Millimeter          |
| Materiaal aansluiting 1              | Polyvinylidenefluoride (PVDF)             | Uitwendige buisdiameter aansluiting 1 | 20 Millimeter         |
| Materiaalkwaliteit                   | Polyvinylidenefluoride (PVDF)             | Lengte                                | 37 Millimeter         |
| Kwaliteitsklasse aansluiting 1       | Polyvinylidenefluoride (PVDF) (vervallen) | Sleutelwijdte wartel                  | 0 Millimeter          |
| Oppervlaktebescherming aansluiting 1 | Onbehandeld                               | Mediumtemperatuur (continu)           | -10 70 Graden Celsius |
| Oppervlaktebehandeling aansluiting 1 | Onbehandeld                               | Max. werkdruk bij 20°C                | 10 bar                |
| Materiaal aansluiting 2              | Polyvinylidenefluoride (PVDF)             | Standard Dimension Ratio (SDR)        | 0                     |
| Kwaliteitsklasse aansluiting 2       | Polyvinylidenefluoride (PVDF) (vervallen) |                                       |                       |
| Oppervlaktebescherming aansluiting 2 | Onbehandeld                               |                                       |                       |
| Oppervlaktebehandeling aansluiting 2 | Onbehandeld                               |                                       |                       |
| Verlopend                            | ✘   |                                       |                       |
| Excentrisch                          | ✘   |                                       |                       |
| Systeemgebonden                      | ✓   |                                       |                       |
| Aansluiting 1                        | Insteek (push-fitting)                    |                                       |                       |
| Hoofdkleur fitting                   | Wit                                       |                                       |                       |
| Materiaal afdichting                 | Ethyleen-Propyleen-Dieen-Monomeer (EPDM)  |                                       |                       |
| Met stootnok/-rand                   | ✘   |                                       |                       |
| Met thermische isolatie              | ✘   |                                       |                       |
| Ringstijfheidsklasse                 | Overig                                    |                                       |                       |
| Met pakkingen                        | ✓   |                                       |                       |
| Afgedopt                             | ✘   |                                       |                       |
| Met aansluitingsindicator            | ✘   |                                       |                       |
| Met aftapper                         | ✘   |                                       |                       |
| Met ontluchter                       | ✘   |                                       |                       |
| FM keur                              | ✘   |                                       |                       |
| LPCB keur                            | ✘   |                                       |                       |
| ULC keur                             | ✘   |                                       |                       |
| UL-keur                              | ✘   |                                       |                       |
| DIN-CERTCO certificaat               | ✘   |                                       |                       |
| VdS keur                             | ✘   |                                       |                       |
| Met TUV goedkeuring                  | ✘   |                                       |                       |
| DVGW-keur voor gas                   | ✘   |                                       |                       |
| DVGW-keur voor water                 | ✓   |                                       |                       |
| KIWA-keur                            | ✓   |                                       |                       |
| Gastec QA                            | ✘   |                                       |                       |
| KOMO-keur                            | ✓   |                                       |                       |
| Type goedkeuring volgens BBR / EKS   | ✘   |                                       |                       |