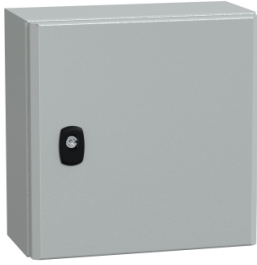


# Productinformatieblad

Specificaties



## PanelSet S3D - Kast - Volle deur - Montageplaat - 300x300x150mm - IP66 - IK10

NSYS3D3315P

EAN Code: 3606480159749

**Prijs: 87,95 EUR**

### Hoofd

range	PanelSeT
product name	PaneelSeT S3D
Applicatie	Multifunctioneel
Categorie	Compacte kast
nominale hoogte kast	300 mm
nominale breedte kast	300 mm
nominale diepte kast	150 mm
deurtype	Vol
beschrijving montageplaat	Gewoon
type wartelplaat	Norm
type toebehoren installatie	Wandmontage
apparatsamenstelling	1 behuizing 1 montageplaat 1 deur met slot 1 kabelwartelplaat

### Complementair

samenstelling lichaam	Lichaam uit één stuk Gootvormige voorste rail dubbele plaatdikte
aantal deuren	Voorkant: 1 deur(en)
deuropening	Omkeerbaar (120 °)
type slot	3 mm dubbelbaard slot
toegankelijkheid voor bediening	Voorkant
verwijderbare delen	Deur via scharnieren Kabelwartelplaat met schroeven Montageplaat via bevestigingselement
materiaal	Behuizing: staal Montageplaat: gegalvaniseerd staal
oppervlakte afwerking	Behuizing: epoxy-polyester poeder
kleur	Behuizing: grijs (RAL 7035)
standards	IEC 62208 UL CUL

De weergegeven prijs is de adviesprijs in euro excl. BTW. Deze kan onderhevig zijn aan korting. Neem contact op met uw lokale distributeur of detailhandel voor de daadwerkelijke prijs

<b>product certifications</b>	cUL UL BV GL DNV
<b>net weight</b>	4,84 kg

## Omgeving

<b>NEMA beschermingsgraad</b>	NEMA 4X/13
<b>IK beschermingsgraad</b>	IK10 conform aan IEC 62262
<b>IP beschermingsgraad</b>	IP66 conform aan IEC 60529

## Verpakkingseenheid

<b>Unit Type of Package 1</b>	PCE
<b>Number of Units in Package 1</b>	1
<b>Package 1 Height</b>	20,000 cm
<b>Package 1 Width</b>	31,000 cm
<b>Package 1 Length</b>	32,000 cm
<b>Package 1 Weight</b>	4,900 kg
<b>Unit Type of Package 2</b>	PAM
<b>Number of Units in Package 2</b>	90
<b>Package 2 Height</b>	208,000 cm
<b>Package 2 Width</b>	100,000 cm
<b>Package 2 Length</b>	120,000 cm
<b>Package 2 Weight</b>	453,000 kg

## contractuele waarborg

<b>Coverage</b>	Kernproduct
<b>Garantie</b>	18 months

## Environmental Data

Schneider Electric wil tegen 2050 de Net Zero-status hebben bereikt via partnerschappen in de toeleveringsketen, materialen met een lagere impact en circulariteit via onze doorlopende campagne "Use Better, Use Longer, Use Again" om de levensduur van producten en de recycleerbaarheid te verlengen.

[Uitleg van Environmental Data](#) >

[Hoe evalueren we de duurzaamheid van producten?](#) >

### Milieuoetafdruk

Totale levenscyclus ecologische voetafdruk 46

Milieuprofiel van product (PEP) [Milieuprofiel van het product](#)

## Use Better

### Materialen en verpakking

Pakket met gerecycleerd karton Nee

Verpakkingen zonder kunststof Nee

[EU-richtlijn RoHS](#)

Voldoet pro-actief (Product valt niet onder de EU RoHS juridische scope)

SCIP-nummer E893f0a0-d2cc-4011-9425-3873dde70142

REACH-regelgeving [REACH-verklaring](#)

## Use Again

### Herverpakken en herfabriceren

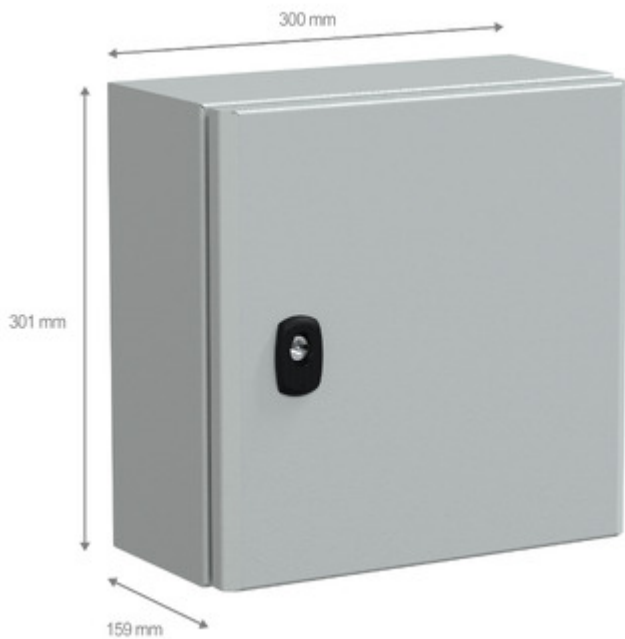
Circulair Profiel Geen specifieke recycling vereist

Terugname No

Technical Illustration

Dimensions

---



Offer Marketing Illustration

Product benefits / Features

---



Sturdy components' protection

Earthing studs included

Large choice of dimensions & accessories

Quality & aesthetics

Easy to equip  
Easy to maintain

Reusable eco-friendly packaging