

# Productinformatieblad

Specificaties



## Harmony - Spanningbewakingsrelais RM17-U - Bereik: 65-260V AC

RM17UAS15

EAN Code: 3389119405126

**Prijs: 121,70 EUR**

### Hoofd

range of product	Controlerelais harmony
relaistype	Controlerelais spanning
product or component type	Controlerelais spanning
productspecifieke toepassing	Voor eenfasige en DC-voeding
naam relais	RM17UAS
door relais gecontroleerde parameters	Detectie overspanning of onderspanning
tijdsvertraging	Aanpasbaar 0.1...10 s, 0 + 10 % Tt- time delay upon fault
schakelcapaciteit in VA	1250 VA
meetbereik	65...260 V AC/DC
type en samenstelling contacten	1 C/O

### Complementair

resettijd	1500 ms tijdsvertraging
maximale schakelspanning	250 V AC/DC
minimale schakelstroom	10 mA bij 5 V DC
maximale schakelstroom	5 A AC/DC
voedingsspanningsgrenzen	50...270 V AC/DC
maximaal energieverbruik in VA	0...3 VA AC
maximaal energieverbruik in W	1 W DC
frequentie stuurkring	50...60 Hz +/- 10 %
immuuniteit voor micro-onderbrekingen	20 ms
uitgangscontacten	1 G/O
nominale uitgangsstroom	5 A
hysteresis	5...20 % van drempelinstelling;
meetnauwkeurigheid	+/-10 % van totale waarde
polariteit	Geen omkeerbare polariteit op DC-voeding
aanloopvertraging bij opstart	1000 ms DC 500 ms AC
Maximale meetcyclus	150 ms meetcyclus als echte rms-waarde
herhalingsnauwkeurigheid	+/-0.5% voor invoer en meetcircuit +/- 1 % voor uitsteltijd

De weergegeven prijs is de adviesprijs in euro excl. BTW. Deze kan onderhevig zijn aan korting. Neem contact op met uw lokale distributeur of detailhandel voor de daadwerkelijke prijs

<b>meetfout</b>	< 1% over volledig bereik met spanningsvariatie 0,2 %/°C met temperatuurvariatie
<b>quality labels</b>	CE
<b>isolatieweerstand</b>	> 500 MOhm bij 500 V DC conform aan IEC 60255-5 > 500 MOhm bij 500 V DC conform aan IEC 60664-1
<b>bedieningspositie</b>	Eender welke positie zonderverlies
<b>lokale signalering</b>	LED (groen) for stroom AAN LED (geel) for relais AAN
<b>overvoltage category</b>	III conforming to IEC 60664-1
<b>Ui nom. isolatiespanning</b>	250 V conform aan IEC 60664-1 400 V conform aan IEC 60664-1
<b>aansluitingen - aansluitklemmen</b>	Schroefklemmen, 1 x 0,5...1 x 4 mm <sup>2</sup> (AWG 20...AWG 11) vast zonder kabeluiteinde Schroefklemmen, 2 x 0,5...2 x 2,5 mm <sup>2</sup> (AWG 20...AWG 14) vast zonder kabeluiteinde Schroefklemmen, 1 x 0,2...2 x 2,5 mm <sup>2</sup> (AWG 24...AWG 12) flexibel met kabeluiteinde Schroefklemmen, 2 x 0,2...2 x 1,5 mm <sup>2</sup> (AWG 24...AWG 16) flexibel met kabeluiteinde
<b>aandraaimoment</b>	0,6...1 N.m conform aan IEC 60947-1
<b>materiaal behuizing</b>	Zelfblussend-kunststof
<b>montagesteun</b>	35 mm symmetrische DIN-rail conform aan IEC 60715
<b>elektrische levensduur</b>	100000 cycles
<b>mechanical durability</b>	30000000 cycles
<b>werkingsnelheid</b>	<= 360 schakelingen/uur volle belasting
<b>utilisation category</b>	AC-12 conform aan IEC 60947-5-1 AC-13 conform aan IEC 60947-5-1 AC-14 conform aan IEC 60947-5-1 AC-15 conform aan IEC 60947-5-1 DC-12 conform aan IEC 60947-5-1 DC-13 conform aan IEC 60947-5-1 DC-14 conform aan IEC 60947-5-1
<b>[Un] nominale spanning</b>	self-powered
<b>control type</b>	Zonder testknop
<b>width</b>	17,5 mm
<b>net weight</b>	0,08 kg

## Omgeving

<b>elektromagnetische compatibiliteit</b>	Emissiestandaard voor industriëleomgevingen conforming to IEC 61000-6-4 Emmissiestandaard voor residentiële, commerciële en licht industriële omgevingen conforming to IEC 61000-6-3 Immunititeit voor industriële omgevingen conforming to NF EN/IEC 61000-6-2
<b>omgevingsluchttemperatuur voor werking</b>	-20...50 °C
<b>trilling bestendigheid</b>	0,35 mm (f= 5...57,6 Hz) conforming to IEC 60068-2-6 1 gn (f= 57,6...150 Hz) conforming to IEC 60255-21-1
<b>schokbestendigheid</b>	5 gn conform aan IEC 60068-2-27
<b>standards</b>	IEC 60255-6
<b>product certifications</b>	GL UL GOST CSA C-Tick
<b>ambient air temperature for storage</b>	-40...70 °C

<b>relatieve vochtigheid</b>	95 % bij 55 °C conform aan IEC 60068-2-30
<b>IP beschermingsgraad</b>	IP20 conform aan IEC 60529 (aansluitklemmen) IP30 conform aan IEC 60529 (behuizing)
<b>pollution degree</b>	3 conform aan IEC 60664-1
<b>richtlijnen</b>	89/336/EEG - Elektromagnetische compatibiliteit 73/23/EEG - Laagspanningsrichtlijn
<b>diëlektrische testspanning</b>	2 kV AC 50 Hz, 1 mn conform aan IEC 60255-5 2 kV AC 50 Hz, 1 mn conform aan IEC 60664-1
<b>niet-verspreidende schokgolf</b>	4 kV conform aan IEC 60255-5 4 kV conform aan IEC 60664-1 4 kV conform aan IEC 61000-4-5

## Verpakkingseenheid

<b>Unit Type of Package 1</b>	PCE
<b>Number of Units in Package 1</b>	1
<b>Package 1 Height</b>	2,500 cm
<b>Package 1 Width</b>	7,800 cm
<b>Package 1 Length</b>	10,000 cm
<b>Package 1 Weight</b>	81,000 g
<b>Unit Type of Package 2</b>	S02
<b>Number of Units in Package 2</b>	48
<b>Package 2 Height</b>	15,000 cm
<b>Package 2 Width</b>	30,000 cm
<b>Package 2 Length</b>	40,000 cm
<b>Package 2 Weight</b>	4,809 kg

## contractuele waarborg

<b>Garantie</b>	18 months
-----------------	-----------

## Environmental Data

Schneider Electric wil tegen 2050 de Net Zero-status hebben bereikt via partnerschappen in de toeleveringsketen, materialen met een lagere impact en circulariteit via onze doorlopende campagne "Use Better, Use Longer, Use Again" om de levensduur van producten en de recycleerbaarheid te verlengen.

[Uitleg van Environmental Data](#) >

[Hoe evalueren we de duurzaamheid van producten?](#) >

### Milieuoetafdruk

Totale levenscyclus ecologische voetafdruk	38
--	----

## Use Better

### Materialen en verpakking

Pakket met gerecycleerd karton	Ja
--------------------------------	----

Verpakkingen zonder kunststof	Ja
-------------------------------	----

EU-richtlijn RoHS	Is niet van toepassing, ligt buiten de EU RoHS scope
-------------------	--

SCIP-nummer	5e3fd99-611b-4d07-ad17-6eba84ab488b
-------------	-------------------------------------

REACH-regelgeving	<a href="#">REACH-verklaring</a>
-------------------	----------------------------------

## Use Again

### Herverpakken en herfabriceren

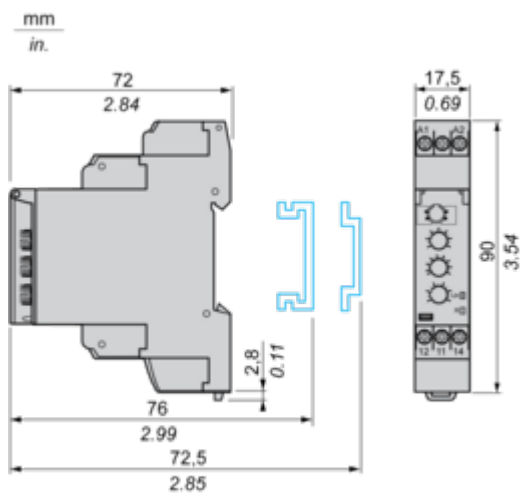
Terugname	No
-----------	----

Dimensions Drawings

Single-Phase and DC Voltage Control Relays

---

Dimensions and Mounting

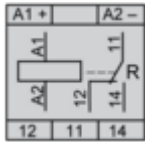


Connections and Schema

Single-Phase and DC Voltage Control Relays

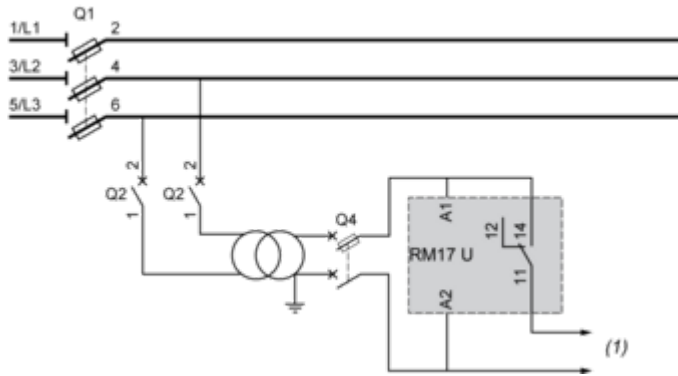
---

Wiring Diagram



Application Scheme

---



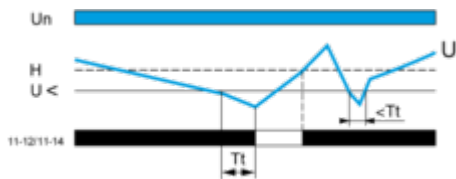
(1) To sensitive loads

Technical Description

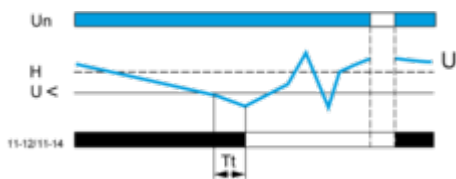
Function Diagrams

Undervoltage Control

Without memory ("No Memory" mode)

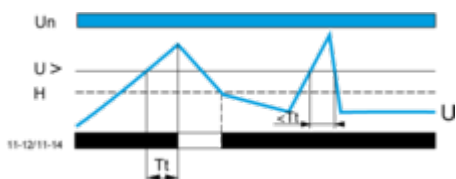


With memory ("Memory" mode)

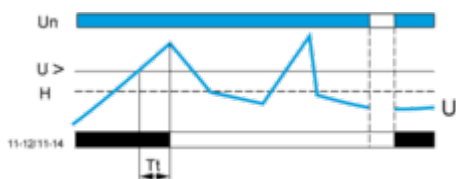


Overvoltage Control

Without memory ("No Memory" mode)



With memory ("Memory" mode)



Legend

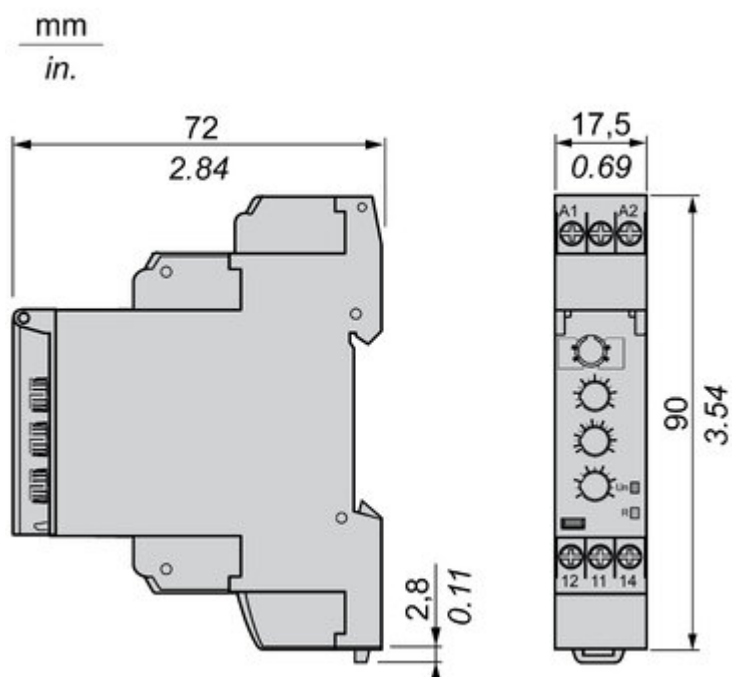
- Tt Time delay after crossing of threshold
- Un Nominal supply voltage
- U Monitored supply voltage
- H Hysteresis
- U> Overvoltage threshold
- U< Undervoltage threshold
- 11-12, 11-14 Output relay connections (refer to Connections and Schema)
- Relay status: black color = energized.

**NOTE:** In "Memory" mode, the relay opens when crossing of the threshold is detected and then stays in that position. The power supply voltage must be switched off to reset the product.

Technical Illustration

Dimensions

---



Offer Marketing Illustration

Product benefits / Features

---

### Features

#### Harmony Control Relay

  
Wide monitoring parameters (phase, current, voltage, liquid level, frequency, speed, temperature, and pump control) to meet your application needs.

  
Experience unprecedented accuracy, predictive maintenance, and superior security.



  
True RMS measurement that minimizes the possibility of unexpected trips from highly polluted networks (except RM17TG and RM22TG)

  
Green Premium labelled products, promising compliance with the latest regulations, transparency on environmental impacts, as well as circular and low-CO<sub>2</sub> product

  
Compatible with a wide range of applications, such as hoisting, packaging, lifts, textile, pumping, and water.

Offer Marketing Illustration

Product benefits / Features

---

## Technical Benefits

### Harmony Control Relay

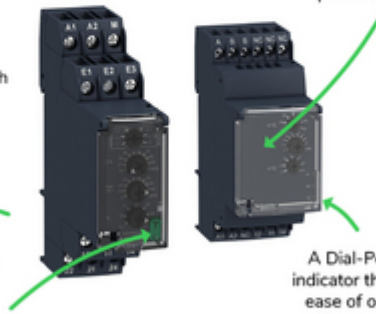
Compliant with IEC 60255-1 standard, and a wide array of product certifications such as UL, CE, CSA, EAC.

Different product width to meet your needs:  
17.5 mm/0.69 in.,  
22.5 mm/0.88 in.,  
35 mm/1.38 in.

Diagnostic button to check downstream circuit immediately, shorten the commission and troubleshooting time

Dust and unintended human intervention avoided thanks to the IP50 lead-sealable settings protection cover.

A Dial-Pointer LED indicator that enhances ease of operation in difficult environments such as dusty or low-light conditions



Offer Marketing Illustration

Product benefits / Features

---

## Technical Benefits

### Harmony Control Relay

Compliant with IEC 60255-1 standard, and a wide array of product certifications such as UL, CE, CSA, EAC.

Different product width to meet your needs:  
17.5 mm/0.69 in.,  
22.5 mm/0.88 in.,  
35 mm/1.38 in.

Diagnostic button to check downstream circuit immediately, shorten the commission and troubleshooting time

Dust and unintended human intervention avoided thanks to the IP50 lead-sealable settings protection cover.

A Dial-Pointer LED indicator that enhances ease of operation in difficult environments such as dusty or low-light conditions

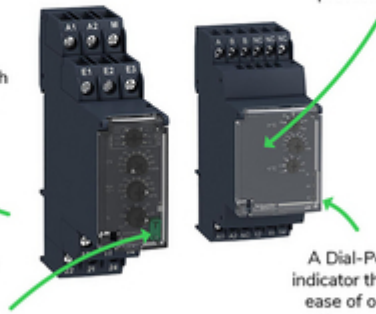
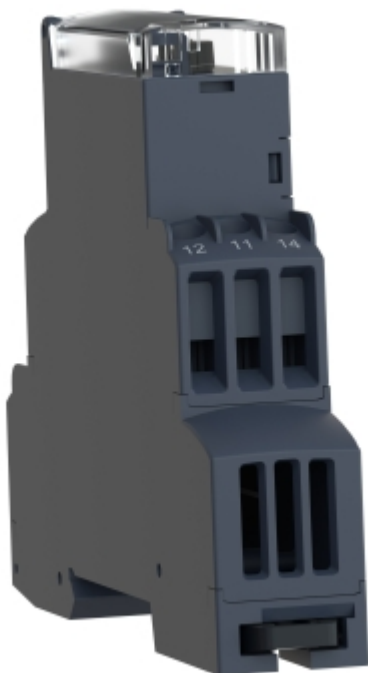
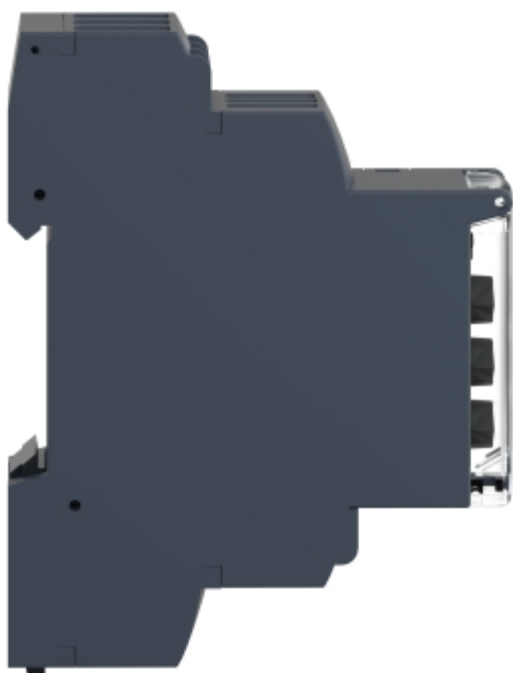


Image of product / Alternate images

Alternative

---





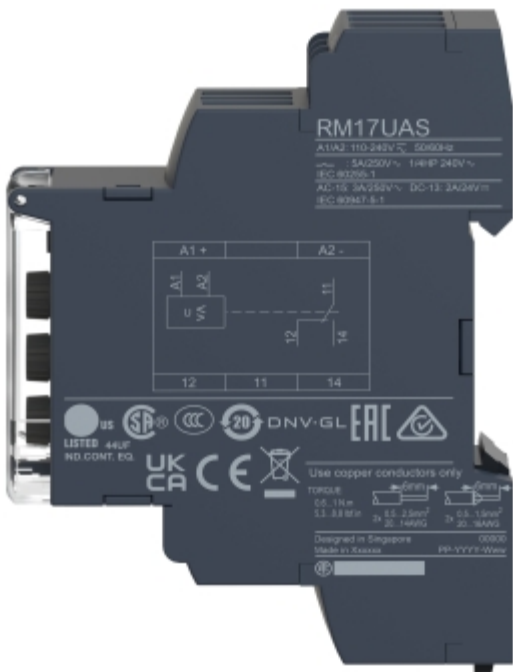
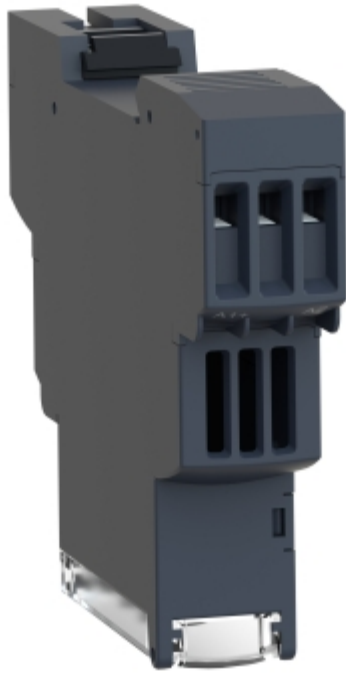


Image of product in real life situation

