

Productinformatieblad

Specificaties



Harmony - Spanningbewakingsrelais - Over- of onderspanning - Bereik 9-15V DC

RM17UAS14

EAN Code: 3389119405102

Prijs: 121,70 EUR

Hoofd

range of product	Controlerelais harmony
relaistype	Controlerelais spanning
product or component type	Controlerelais spanning
productspecifieke toepassing	Voor eenfasige en DC-voeding
naam relais	RM17UAS
door relais gecontroleerde parameters	Detectie overspanning of onderspanning
tijdsvertraging	Aanpasbaar 0.1...10 s, 0 + 10 % Tt- time delay upon fault
schakelcapaciteit in VA	1250 VA
meetbereik	9...15 V DC
type en samenstelling contacten	1 C/O

Complementair

resettijd	1500 ms tijdsvertraging
maximale schakelspanning	250 V AC/DC
minimale schakelstroom	10 mA bij 5 V DC
maximale schakelstroom	5 A AC/DC
voedingsspanningsgrenzen	7...20 V DC
maximaal energieverbruik in W	1 W DC
immuniteit voor micro-onderbrekingen	20 ms bij 12 V
uitgangscontacten	1 G/O
nominale uitgangsstroom	5 A
hysteresis	5...20 % van drempelinstelling;
meetnauwkeurigheid	+/-10 % van totale waarde
polariteit	Geen omkeerbare polariteit op DC-voeding
aanloopvertraging bij opstart	1000 ms DC
herhalingsnauwkeurigheid	+/-0,5% voor invoer en meetcircuit +/- 1 % voor uitsteltijd
meetfout	< 1% over volledig bereik met spanningsvariatie 0,2 %/°C met temperatuurvariatie
quality labels	CE

De weergegeven prijs is de adviesprijs in euro excl. BTW. Deze kan onderhevig zijn aan korting. Neem contact op met uw lokale distributeur of detailhandel voor de daadwerkelijke prijs

isolatieweerstand	> 500 MOhm bij 500 V DC conform aan IEC 60255-5 > 500 MOhm bij 500 V DC conform aan IEC 60664-1
bedieningspositie	Eender welke positie zonderverlies
lokale signalering	LED (groen) for stroom AAN LED (geel) for relais AAN
overvoltage category	III conforming to IEC 60664-1
Ui nom. isolatiespanning	250 V conform aan IEC 60664-1 400 V conform aan IEC 60664-1
aansluitingen - aansluitklemmen	Schroefklemmen, 1 x 0,5...1 x 4 mm ² (AWG 20...AWG 11) vast zonder kabeluiteinde Schroefklemmen, 2 x 0,5...2 x 2,5 mm ² (AWG 20...AWG 14) vast zonder kabeluiteinde Schroefklemmen, 1 x 0,2...2 x 2,5 mm ² (AWG 24...AWG 12) flexibel met kabeluiteinde Schroefklemmen, 2 x 0,2...2 x 1,5 mm ² (AWG 24...AWG 16) flexibel met kabeluiteinde
aandraaimoment	0,6...1 N.m conform aan IEC 60947-1
materiaal behuizing	Zelfblussend-kunststof
montagesteun	35 mm symmetrische DIN-rail conform aan IEC 60715
elektrische levensduur	100000 cycles
mechanical durability	30000000 cycles
werkingssnelheid	<= 360 schakelingen/uur volle belasting
utilisation category	AC-12 conform aan IEC 60947-5-1 AC-13 conform aan IEC 60947-5-1 AC-14 conform aan IEC 60947-5-1 AC-15 conform aan IEC 60947-5-1 DC-12 conform aan IEC 60947-5-1 DC-13 conform aan IEC 60947-5-1 DC-14 conform aan IEC 60947-5-1
[Un] nominale spanning	self-powered
control type	Zonder testknop
width	17,5 mm
net weight	0,08 kg

Omgeving

elektromagnetische compatibiliteit	Emissiestandaard voor industriëleomgevingen conforming to IEC 61000-6-4 Emmissiestandaard voor residentiële, commerciële en licht industriële omgevingen conforming to IEC 61000-6-3 Immunitet voor industriële omgevingen conforming to NF EN/IEC 61000-6-2
omgevingsluchttemperatuur voor werking	-20...50 °C
trilling bestendigheid	0,35 mm (f= 5...57,6 Hz) conforming to IEC 60068-2-6 1 gn (f= 57,6...150 Hz) conforming to IEC 60255-21-1
schokbestendigheid	5 gn conform aan IEC 60068-2-27
standards	IEC 60255-6
product certifications	CSA C-Tick GL UL GOST
ambient air temperature for storage	-40...70 °C
relatieve vochtigheid	95 % bij 55 °C conform aan IEC 60068-2-30
IP beschermingsgraad	IP20 conform aan IEC 60529 (aansluitklemmen) IP30 conform aan IEC 60529 (behuizing)

pollution degree	3 conform aan IEC 60664-1
richtlijnen	73/23/EEG - Laagspanningsrichtlijn 89/336/EEG - Elektromagnetische compatibiliteit
diëlektrische testspanning	2 kV AC 50 Hz, 1 mn conform aan IEC 60255-5 2 kV AC 50 Hz, 1 mn conform aan IEC 60664-1
niet-verspreidende schokgolf	4 kV conform aan IEC 60255-5 4 kV conform aan IEC 60664-1 4 kV conform aan IEC 61000-4-5

Verpakkingseenheid

Unit Type of Package 1	PCE
Number of Units in Package 1	1
Package 1 Height	2,600 cm
Package 1 Width	8,000 cm
Package 1 Length	9,600 cm
Package 1 Weight	85,900 g
Unit Type of Package 2	S02
Number of Units in Package 2	48
Package 2 Height	15,000 cm
Package 2 Width	30,000 cm
Package 2 Length	40,000 cm
Package 2 Weight	4,492 kg

contractuele waarborg

Garantie	18 months
-----------------	-----------

Environmental Data

Schneider Electric wil tegen 2050 de Net Zero-status hebben bereikt via partnerschappen in de toeleveringsketen, materialen met een lagere impact en circulariteit via onze doorlopende campagne "Use Better, Use Longer, Use Again" om de levensduur van producten en de recycleerbaarheid te verlengen.

[Uitleg van Environmental Data](#) >

[Hoe evalueren we de duurzaamheid van producten?](#) >

Milieuoetafdruk

Totale levenscyclus ecologische voetafdruk	24
--	----

Use Better

Materialen en verpakking

Pakket met gerecycleerd karton	Ja
--------------------------------	----

Verpakkingen zonder kunststof	Ja
-------------------------------	----

[EU-richtlijn RoHS](#)

Voldoet pro-actief (Product valt niet onder de EU RoHS juridische scope)

SCIP-nummer

5e3fdf99-611b-4d07-ad17-6eba84ab488b

REACH-regelgeving

[REACH-verklaring](#)

Use Again

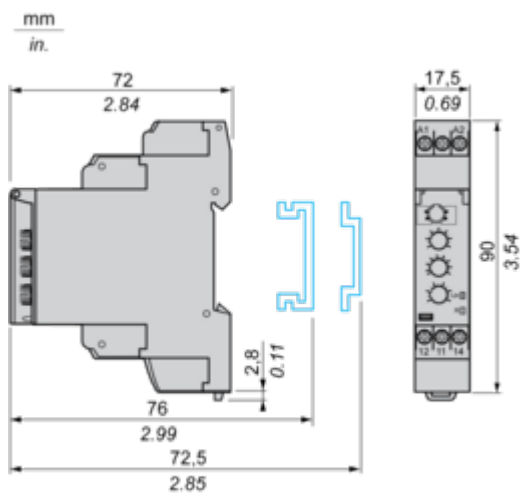
Herverpakken en herfabriceren

Terugname	No
-----------	----

Dimensions Drawings

Single-Phase and DC Voltage Control Relays

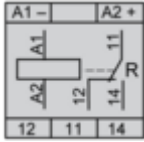
Dimensions and Mounting



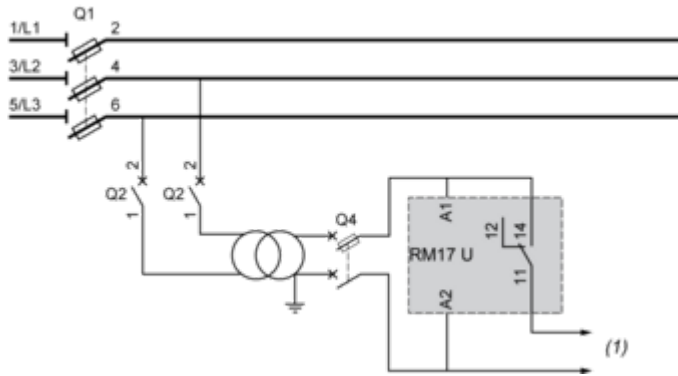
Connections and Schema

Single-Phase and DC Voltage Control Relays

Wiring Diagram



Application Scheme



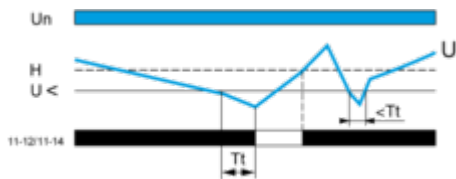
(1) To sensitive loads

Technical Description

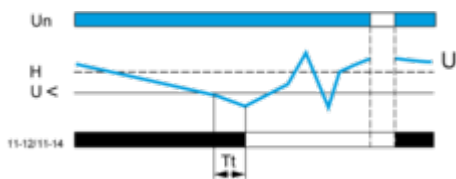
Function Diagrams

Undervoltage Control

Without memory ("No Memory" mode)

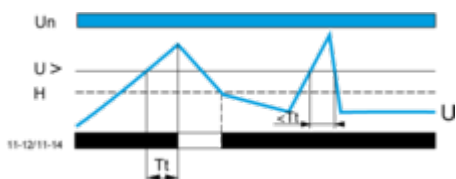


With memory ("Memory" mode)

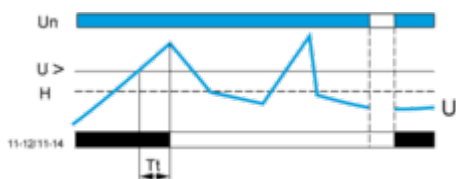


Overvoltage Control

Without memory ("No Memory" mode)



With memory ("Memory" mode)



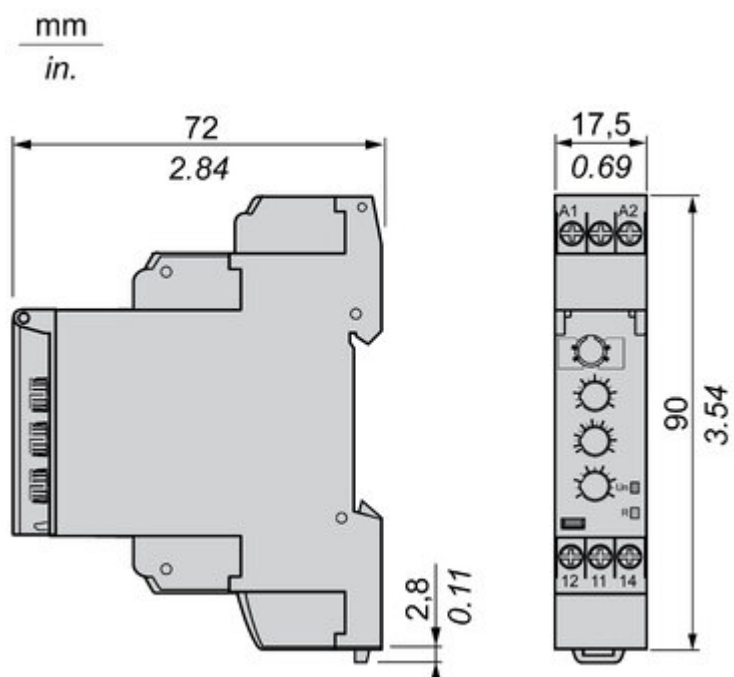
Legend

- Tt Time delay after crossing of threshold
- Un Nominal supply voltage
- U Monitored supply voltage
- H Hysteresis
- U> Overvoltage threshold
- U< Undervoltage threshold
- 11-12, 11-14 Output relay connections (refer to Connections and Schema)
- Relay status: black color = energized.

NOTE: In "Memory" mode, the relay opens when crossing of the threshold is detected and then stays in that position. The power supply voltage must be switched off to reset the product.

Technical Illustration

Dimensions



Offer Marketing Illustration

Product benefits / Features

Technical Benefits

Harmony Control Relay

Compliant with IEC 60255-1 standard, and a wide array of product certifications such as UL, CE, CSA, EAC.

Different product width to meet your needs:
17.5 mm/0.69 in.,
22.5 mm/0.88 in.,
35 mm/1.38 in.

Diagnostic button to check downstream circuit immediately, shorten the commission and troubleshooting time

Dust and unintended human intervention avoided thanks to the IP50 lead-sealable settings protection cover.

A Dial-Pointer LED indicator that enhances ease of operation in difficult environments such as dusty or low-light conditions



Offer Marketing Illustration

Product benefits / Features

Technical Benefits

Harmony Control Relay

Compliant with IEC 60255-1 standard, and a wide array of product certifications such as UL, CE, CSA, EAC.

Different product width to meet your needs:
17.5 mm/0.69 in.,
22.5 mm/0.88 in.,
35 mm/1.38 in.

Diagnostic button to check downstream circuit immediately, shorten the commission and troubleshooting time

Dust and unintended human intervention avoided thanks to the IP50 lead-sealable settings protection cover.

A Dial-Pointer LED indicator that enhances ease of operation in difficult environments such as dusty or low-light conditions



Offer Marketing Illustration

Product benefits / Features

Features

Harmony Control Relay



Wide monitoring parameters (phase, current, voltage, liquid level, frequency, speed, temperature, and pump control) to meet your application needs.



True RMS measurement that minimizes the possibility of unexpected trips from highly polluted networks (except RM17TG and RM22TG)





Experience unprecedented accuracy, predictive maintenance, and superior security.



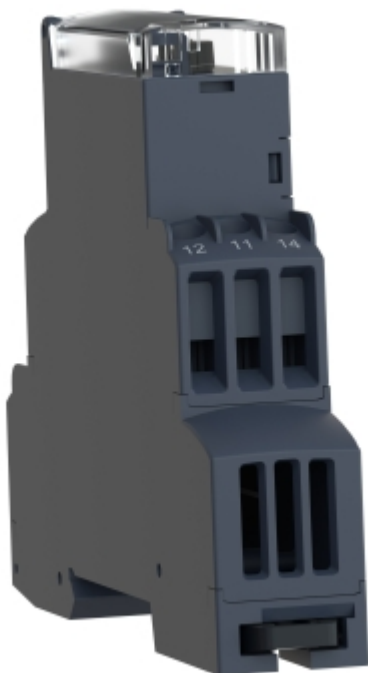
Green Premium labelled products, promising compliance with the latest regulations, transparency on environmental impacts, as well as circular and low-CO₂ product

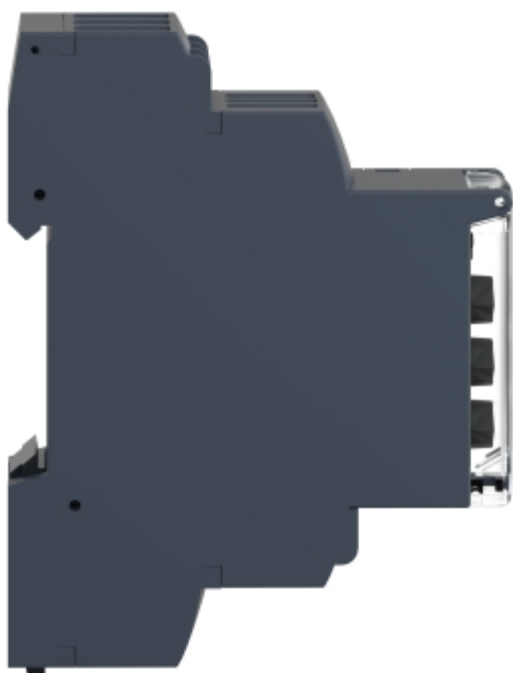


Compatible with a wide range of applications, such as hoisting, packaging, lifts, textile, pumping, and water.

Image of product / Alternate images

Alternative





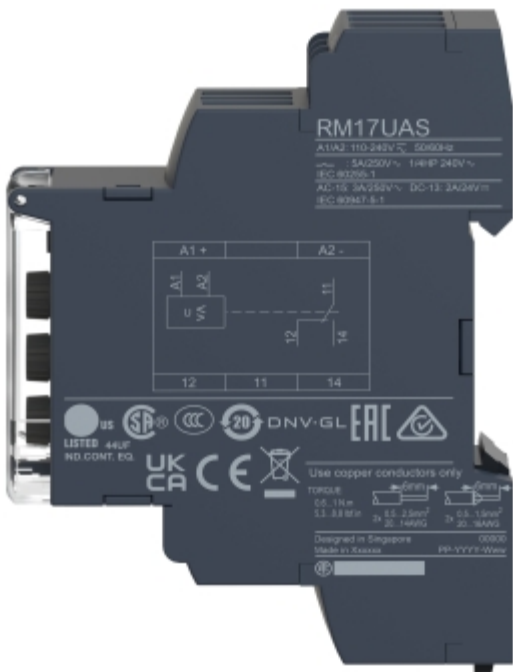
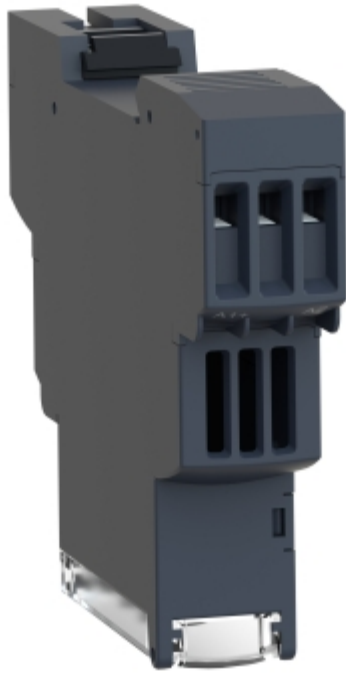


Image of product in real life situation

