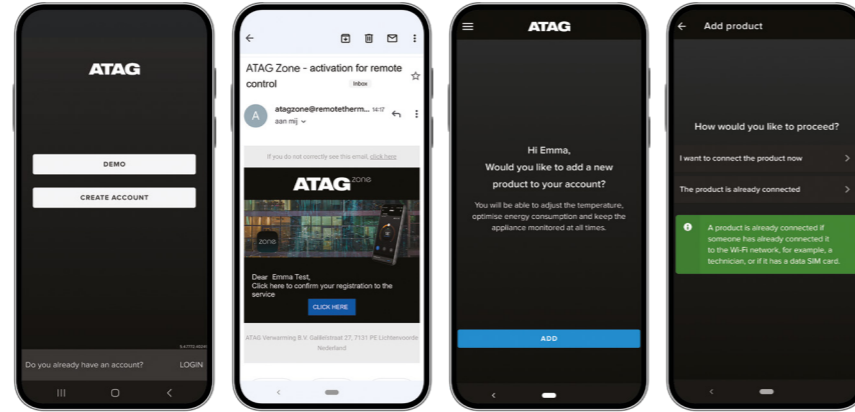


ATAG

1 CREATING THE ACCOUNT AND LOGGING IN



EN Creating the account and logging in

- Download the app for free from the Apple store or the Google Play store
- Click on "Create account" and fill in the fields. Open the ATAG Zone email and click on the link to confirm your account
- Log in to ATAG Zone, click on "Add" to add the product to your account and follow the wizard. To facilitate the next steps, you should allow the permissions requested by the app. Check that your Wi-Fi connection is stable.
- Choose whether to connect the product now or if it's already online

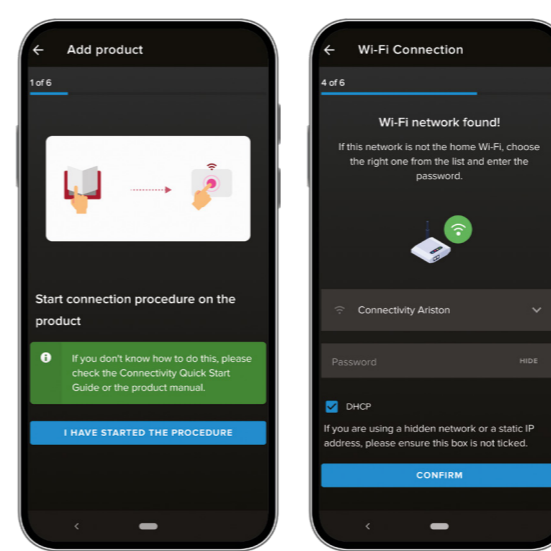
NL Aanmaak van de account en aanmelding

- Download de app gratis via de Apple Store of Google Play
- Klik op "Account aanmaken" en vul de velden in. Open de e-mail van ATAG Zone en klik op de link om uw account te bevestigen
- Meld u aan bij ATAG Zone, klik op "Toevoegen" om het product aan uw account toe te voegen en volg de instructies in de wizard. Om de volgende stappen te vereenvoudigen, raden we aan de door de app gevraagde toestemmingen te aanvaarden. Controleer of uw wifiverbinding stabiel is
- Bepaal of u het product nu wilt aansluiten dan wel of het al online is

FR Création du compte et connexion

- Téléchargez l'application gratuitement depuis l'Apple store ou Google Play.
- Cliquez sur « Créer un compte » et remplissez les champs. Ouvrez l'e-mail d'ATAG Zone, cliquez sur le lien pour valider votre inscription.
- Connectez-vous à ATAG Zone, cliquez sur « Ajouter » pour ajouter le produit à votre compte et suivez la procédure guidée. Pour faciliter les étapes suivantes, nous vous recommandons de donner les autorisations requises par l'application. Vérifiez que votre connexion Wi-Fi est stable.
- Choisissez si vous voulez connecter le produit maintenant ou s'il est déjà en ligne.

3 CONFIGURING THE WI-FI



EN Configuring the Wi-Fi

- Confirm that you have started the connection procedure on the product
- Confirm through the app the request for connection to the network generated by the product ("Remote Gw Thermo")
- Select the Wi-Fi network and enter the password. If this isn't your home Wi-Fi, choose the right one from the list.

WARNING:

- the product only connects to Wi-Fi networks with a 2.4 GHz frequency
- check the Wi-Fi settings of your phone: please turn off any automatic Wi-Fi disconnection or network switching options

NE Wificonfiguratie

- Bevestig dat u de aansluitingsprocedure op het product bent gestart
- Bevestig in de app de door het product gegenereerde vraag voor aansluiting op het net ("Remote Gw Thermo")
- Selecteer het wifinetwerk en voer het wachtwoord in. Als dit niet het wifinetwerk van thuis is, kies dan het juiste netwerk in de lijst.

LET OP:

- het product werkt alleen op 2,4 GHz Wi-Fi netwerken.
- controleer de Wi-Fi-instellingen van je telefoon: schakel a.u.b. de optie voor automatisch verbreken of wisselen van Wi-Fi-netwerk uit

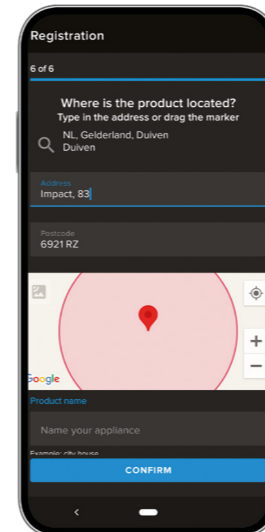
FR Configuration Wi-Fi

- Confirmez avoir lancé la procédure de connexion au produit.
- Confirmez sur l'application la demande de connexion réseau générée par le produit (« Remote Gw Thermo »).
- Sélectionnez le réseau Wi-Fi et saisissez le mot de passe. Si ce n'est pas votre Wi-Fi, choisissez le bon dans la liste.

ATTENTION:

- le produit se connecte uniquement à des réseaux Wi-Fi à 2,4 GHz.
- vérifiez les paramètres Wi-Fi de votre téléphone : veuillez désactiver toute déconnexion automatique du Wi-Fi ou toute option de changement de réseau

4 REGISTERING THE PRODUCT



EN Registering the product

- If the suggested address is not correct, type in the correct one using the magnifying glass or drag the cursor to the right position.
- Choose a name for your product, i.e. "Mario's house"

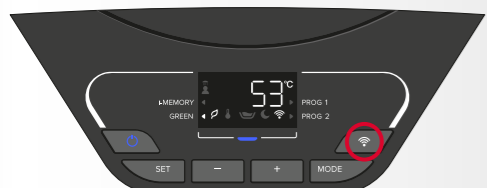
NL Registratie van het product

- Als het voorgestelde adres niet correct is, voert u het juiste adres in met behulp van het vergrootglas of door de cursor naar de juiste positie te stепен.
- Kies een naam voor uw product, bijvoorbeeld "Woning Jan"

FR Enregistrement du produit

- Si l'adresse proposée est incorrecte, saisissez la bonne en utilisant la loupe ou en faisant glisser le curseur jusqu'à la bonne position.
- Choisissez un nom pour votre produit, par exemple « Maison de Jean-Luc ».

2 STARTING THE CONNECTION PROCEDURE ON THE PRODUCT



EN Starting the connection procedure on the product

- Press the Wi-Fi Button on the product's panel to switch on the Wi-Fi
- Press the Wi-Fi Button again for 5 seconds on the product's panel to start the network configuration procedure ("AP" appears on the display)

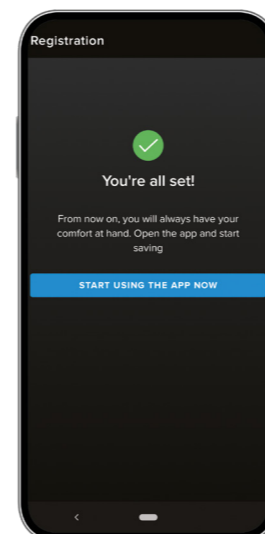
NL Start van de aansluitingsprocedure op het product

- Druk op de knop Wi-Fi op het product om de wifi in te schakelen
- Houd de knop Wi-Fi op het product nogmaals 5 seconden ingedrukt om de procedure voor de netwerkconfiguratie te starten ("AP" verschijnt op het display)

FR Lancement de la procédure de connexion au produit

- Appuyez sur le bouton Wi-Fi du produit pour allumer le Wi-Fi
- Appuyez à nouveau sur le bouton Wi-Fi du produit pendant 5 secondes pour lancer la procédure de configuration du réseau (« AP » s'affiche sur l'écran)

5 PROCEDURE COMPLETED



EN Procedure completed

- The procedure will have been completed successfully when:
- The app shows that the procedure has been completed successfully
- AP disappears and the Wi-Fi icon appears on the display. The Wi-Fi LED is steady lit.

NL Procedure voltooid

- De procedure is met succes voltooid wanneer:
- In de app wordt gemeld dat de procedure met succes beëindigd is
- De melding "AP" verdwijnt en het wifisymbool verschijnt op het display. De wifiled continu brandt.

FR Procédure terminée

- La procédure est terminée avec succès lorsque :
- L'application indique que la procédure s'est conclue avec succès.
- « AP » disparaît et l'icône Wi-Fi apparaît sur l'écran. Le voyant Wi-Fi est allumé fixe.

Lydos Hybrid ATAG Quick Start Guide

Compatible with Lydos Hybrid Wi-Fi



 **info.connectivity@atag.zone**