



# CorePro LED PLC 4P



## CorePro LED PLC 5.5W 830 4P G24q-1

De Philips CorePro LED PLC 4P is een LED-lichtbron in de vorm van een traditionele fluorescentielamp. Dit product vormt de ideale oplossing voor het opwaarderen van TL-verlichting in algemene verlichtingstoepassingen: het voldoet aan de basiseisen voor verlichting, biedt aanzienlijke energiebesparingen en is milieuvriendelijk.

### Product gegevens

Algemene informatie			
Lampvoet	G24q-1 ROT	Opwarmtijd tot 60% licht	0.5 s
Nominale levensduur	30.000 hr	Arbeidsfactor	0.9
Schakelcyclus	200.000	Spanning (nom.)	220-240 V
Lamptype	LED	LED alternative to fluorescent lamp power	13 W
Meetreferentie van lichtstroom	Sphere	Aanloopstroom op netspanning	-
		Max. lampnr. op MCB B type 10 A - netvoeding	-
		Max. lampnr. op MCB B type 10A – EM-voorschakelapparaat zonder compensatiecondensator.	-
		Max. lampnr. op MCB B type 10A – EM-voorschakelapparaat met compensatiecondensator.	-
		Max. lampnr. op MCB B type 16 A - netvoeding	-
		Max. lampnr. op MCB B type 16A – EM-voorschakelapparaat zonder compensatiecondensator.	-
		Max. lampnr. op MCB B type 16A – EM-voorschakelapparaat met compensatiecondensator.	-
		Compatibiliteit met VSA	HF/netspanning
Gegevens lichttechniek		Operationele temperatuur	
Kleurcode	830 [CCT of 3000K]	T-behuizing maximaal (nom.)	70 °C
Bundelhoek (nom.)	120 graden		
Lichtstroom	600 lm		
Kleuraanduiding	Wit (WH)		
Gecorreleerde kleurtemperatuur (nom.)	3000 K		
Lichtrendement (gespec.) (nom.)	109 lm/W		
Kleurconsistentie	<6		
Kleurweergave-index (CRI)	82		
LLMF bij einde nominale levensduur (nom.)	70 %		
Bedrijfs- en elektrische gegevens			
Ingangsfrequentie	50 tot 60 Hz		
Energieverbruik	5,5 W		
Lampstroom (nom.)	30 mA		
Opstarttijd (nom.)	0,5 s		

# CorePro LED PLC 4P

## Dimbaarheid en regelsystemen

Dimbaar	Nee
---------	-----

## Eigenschappen behuizing en afmetingen

Lampafwerking	Mat
Lampmateriaal	Kunststof
Productlengte	128 mm
Lampvorm	PL-C
Nettogewicht (per stuk)	0,100 kg

## Keurmerken en classificaties

Energie-efficiëntieklasse	F
Energiebesparend product	Ja
Keurmerken	Conform RoHS
Energieverbruik kWh/1.000 uur	6 kWh
EPREL-registratienummer	1945441
CE-markering	Ja
Conform EU RoHS-richtlijn	Ja
Bereik omgevingstemperatuur	-20 tot +45 °C

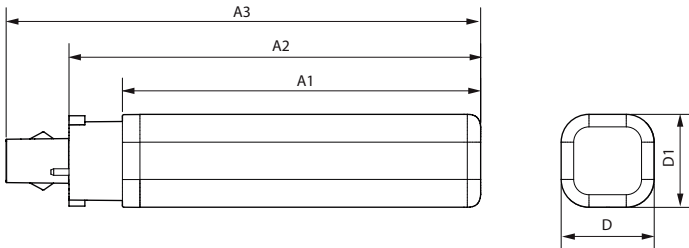
## Toepassingsomstandigheden

kan dit worden gebruikt in gesloten armaturen	Yes
---	-----

## Productgegevens

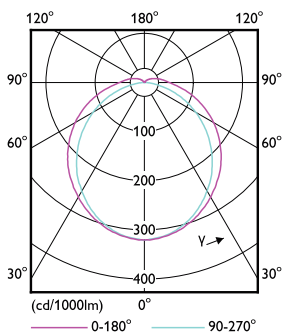
Productnaam voor bestelling	CorePro LED PLC 5.5W 830 4P G24q-1
Volledige productnaam	CorePro LED PLC 5.5W 830 4P G24q-1
Full EOC	872016929041900
Bestelcode	8720169290419
Materiaalnr. (12NC)	929003757602
Lokale code	8720169290419
Numerator - Aantal per pak	1
EAN/UPC - product/behuizing	8720169290419
Numerator - Dozen per buitendoos	10
EAN/UPC - Case	8720169290426

## Maatschets

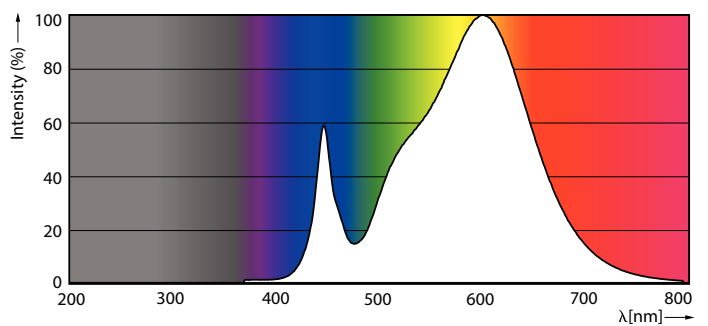


Product	D1	D2	A1	A2	A3
CorePro LED PLC 5.5W 830 4P G24q-1	34 mm	34 mm	109 mm	128 mm	144 mm

## Fotometrische gegevens



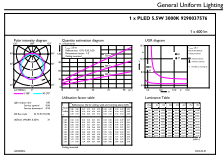
Light Distribution Diagram - CorePro LED PLC 5.5W 830 4P G24q-1



Spectral Power Distribution Colour - CorePro LED PLC 5.5W 830 4P G24q-1

# CorePro LED PLC 4P

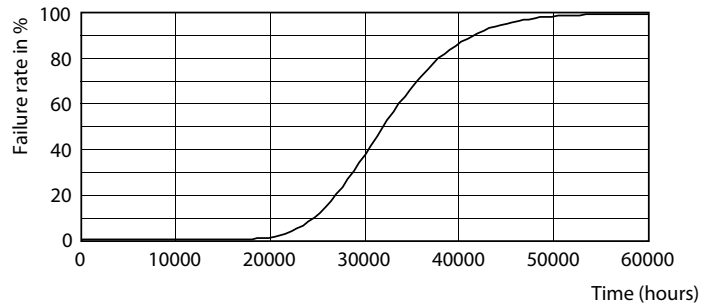
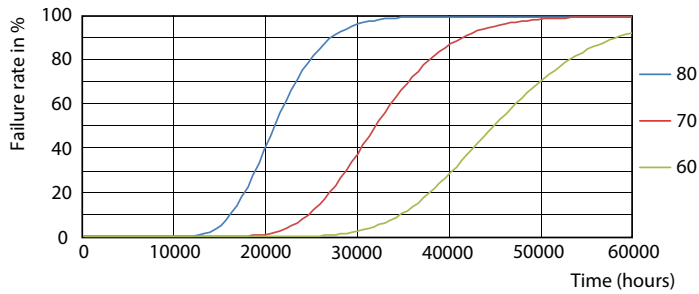
## Fotometrische gegevens



General uniform lighting - CorePro LED PLC 5.5W 830 4P G24q-1

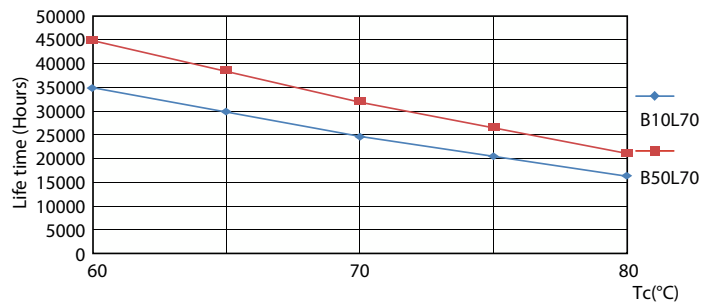
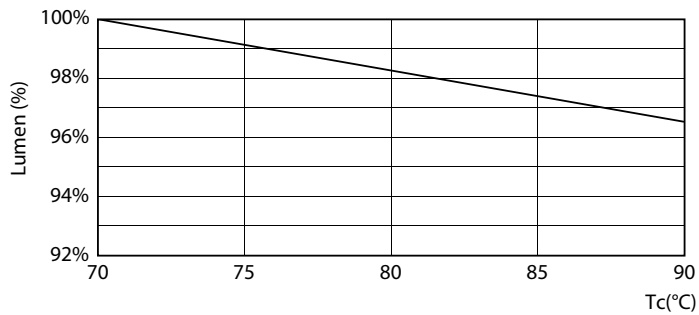
General uniform lighting - CorePro LED PLC 5.5W 830 4P G24q-1

## Levensduur



FailureRate

Life Expectancy Diagram

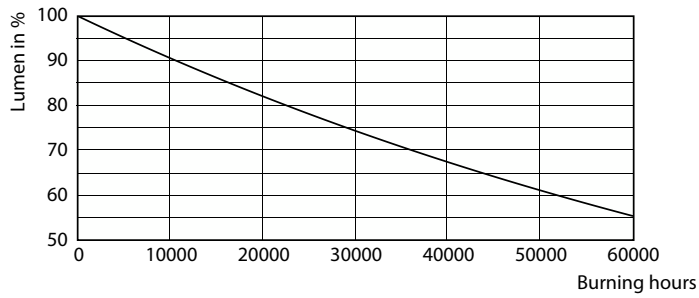


Lumen Maintenance Diagram - CorePro LED PLC 5.5W 830 4P G24q-1

LifetimeVsTc

# CorePro LED PLC 4P

## Levensduur



Lumen Maintenance Diagram - CorePro LED PLC 5.5W 830 4P G24q-1

