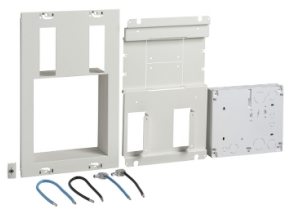


# Productinformatieblad

Specificaties



## PRISMA PANELKIT KLASSE 2 METING 1P

LVS03140

EAN Code: 3606481866172

**Prijs: 229,40 EUR**

### Hoofd

range	PrismaSeT
range of product	PrismaSeT G
product or component type	Meetpaneelkit
categorie toebehoren	Installatie toebehoren
bereik compatibiliteit	PrismaSeT PrismaSeT G behuizing
type frontplaat	Uitsparing
geïnstalleerd apparaat	Resi9: met schroeven DB 90 - bediening: omschakelen - verticaal installatie Vermogensmeters: Kilowattuur meters - verticaal installatie
beschrijving polen	1 x 1P + N: montageplaat steun: DB 90 verticaal installatie 1 x 1P + N: montageplaat steun: Kilowattuur meters verticaal installatie

### Complementair

beschrijving behuizing/ cel	Kast voor plaatsing op de vloer - breedte 600 mm Aan de wand gemonteerde kast - breedte 600 mm PACK-kast - breedte 555 mm
aantal verticale modules	6
standards	IEC 61439-2 IEC 61439-1
product certifications	ASTA
materiaal	Staal
oppervlakte afwerking	Getextureerde Mat
beschermende behandeling	Elektroforesebehandeling en warm gepolymeriseerd polyester epoxypoeder
colour	Wit (RAL 9003)
height	300 mm
net weight	4,68 kg
Quantity per set	Set van 1
breedte behuizing/cel	600 mm PrismaSeT G kast voor plaatsing op de vloer Resi9 DB 90 met schroeven omschakelen verticaal 1P + N 1 50 mm 600 mm PrismaSeT G aan de wand gemonteerde kast Resi9 DB 90 met schroeven omschakelen verticaal 1P + N 1 50 mm 600 mm PrismaSeT G kast voor plaatsing op de vloer Vermogensmeters Kilowattuur meters verticaal 1P + N 1 50 mm 600 mm PrismaSeT G aan de wand gemonteerde kast Vermogensmeters Kilowattuur meters verticaal 1P + N 1 50 mm

### Omgeving

IP-beschermingsgraad	IP30
----------------------	------

De weergegeven prijs is de adviesprijs in euro excl. BTW. Deze kan onderhevig zijn aan korting. Neem contact op met uw lokale distributeur of detailhandel voor de daadwerkelijke prijs

## Verpakkingseenheid

Unit Type of Package 1	PCE
Number of Units in Package 1	1
Package 1 Height	13,5 cm
Package 1 Width	32,0 cm
Package 1 Length	55,0 cm
Package 1 Weight	4,761 kg
Unit Type of Package 2	P12
Number of Units in Package 2	24
Package 2 Height	79,0 cm
Package 2 Width	80,0 cm
Package 2 Length	120,0 cm
Package 2 Weight	125,5 kg

## Environmental Data

Schneider Electric wil tegen 2050 de Net Zero-status hebben bereikt via partnerschappen in de toeleveringsketen, materialen met een lagere impact en circulariteit via onze doorlopende campagne "Use Better, Use Longer, Use Again" om de levensduur van producten en de recycleerbaarheid te verlengen.

[Uitleg van Environmental Data](#) >

[Hoe evalueren we de duurzaamheid van producten?](#) >

### Milieuoetafdruk

Milieuprofiel van product (PEP)

[Milieuprofiel van het product](#)

## Use Better

### Materialen en verpakking

Pakket met gerecycleerd karton

Ja

Verpakkingen zonder kunststof

Nee

[EU-richtlijn RoHS](#)

Voldoet pro-actief (Product valt niet onder de EU RoHS juridische scope)

REACH-regelgeving

[REACH-verklaring](#)

PVC-vrij

Ja

## Use Again

### Herverpakken en herfabriceren

Circulair Profiel

Geen specifieke recycling vereist

Terugname

No