



# CorePro LED PLC 4P



## CorePro LED PLC 6.5W 840 4P G24q-2

De Philips CorePro LED PLC 4P is een LED-lichtbron in de vorm van een traditionele fluorescentielamp. Dit product vormt de ideale oplossing voor het opwaarderen van TL-verlichting in algemene verlichtingstoepassingen: het voldoet aan de basiseisen voor verlichting, biedt aanzienlijke energiebesparingen en is milieuvriendelijk.

### Product gegevens

Algemene informatie		Opwarmtijd tot 60% licht	
Lampvoet	G24q-2 ROT		0.5 s
Nominale levensduur	30.000 hr	Arbeidsfactor	0.9
Schakelcyclus	200.000	Spanning (nom.)	220-240 V
Lamptype	LED	LED alternative to fluorescent lamp power	18 W
Meetreferentie van lichtstroom	Sphere	Aanloopstroom op netspanning	-
		Max. lampnr. op MCB B type 10 A - netvoeding	-
		Max. lampnr. op MCB B type 10A – EM-voorschakelapparaat zonder compensatiecondensator.	-
		Max. lampnr. op MCB B type 10A – EM-voorschakelapparaat met compensatiecondensator.	-
		Max. lampnr. op MCB B type 16 A - netvoeding	-
		Max. lampnr. op MCB B type 16A – EM-voorschakelapparaat zonder compensatiecondensator.	-
		Max. lampnr. op MCB B type 16A – EM-voorschakelapparaat met compensatiecondensator.	-
		Compatibiliteit met VSA	HF/netspanning
Gegevens lichttechniek		Operationele temperatuur	
Kleurcode	840 [CCT of 4000K]	T-behuizing maximaal (nom.)	70 °C
Bundelhoek (nom.)	120 graden		
Lichtstroom	770 lm		
Kleuraanduiding	Koel wit (CW)		
Gecorreleerde kleurtemperatuur (nom.)	4000 K		
Lichtrendement (gespec.) (nom.)	118 lm/W		
Kleurconsistentie	<6		
Kleurweergave-index (CRI)	82		
LLMF bij einde nominale levensduur (nom.)	70 %		
Bedrijfs- en elektrische gegevens			
Ingangsfrequentie	50 tot 60 Hz		
Energieverbruik	6,5 W		
Lampstroom (nom.)	35 mA		
Opstarttijd (nom.)	0,5 s		

# CorePro LED PLC 4P

## Dimbaarheid en regelsystemen

Dimbaar	Nee
---------	-----

## Eigenschappen behuizing en afmetingen

Lampafwerking	Mat
Lampmateriaal	Kunststof
Productlengte	128 mm
Lampvorm	PL-C
Nettogewicht (per stuk)	0,100 kg

## Keurmerken en classificaties

Energie-efficiëntieklasse	E
Energiebesparend product	Ja
Keurmerken	Conform RoHS
Energieverbruik kWh/1.000 uur	7 kWh
EPREL-registratienummer	1945437
CE-markering	Ja
Conform EU RoHS-richtlijn	Ja
Bereik omgevingstemperatuur	-20 tot +45 °C

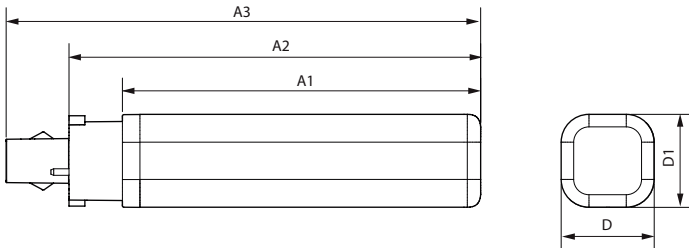
## Toepassingsomstandigheden

kan dit worden gebruikt in gesloten armaturen	Yes
---	-----

## Productgegevens

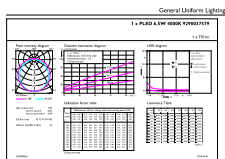
Productnaam voor bestelling	CorePro LED PLC 6.5W 840 4P G24q-2
Volledige productnaam	CorePro LED PLC 6.5W 840 4P G24q-2
Full EOC	872016929047100
Bestelcode	8720169290471
Materiaalnr. (12NC)	929003757902
Lokale code	8720169290471
Numerator - Aantal per pak	1
EAN/UPC - product/behuizing	8720169290471
Numerator - Dozen per buitendoos	10
EAN/UPC - Case	8720169290488

## Maatschets

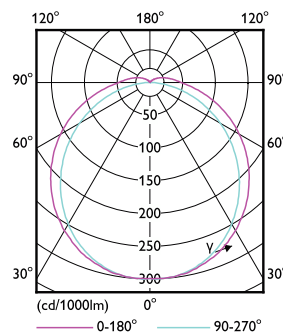


Product	D1	D2	A1	A2	A3
CorePro LED PLC 6.5W 840 4P G24q-2	34 mm	34 mm	109 mm	128 mm	144 mm

## Fotometrische gegevens



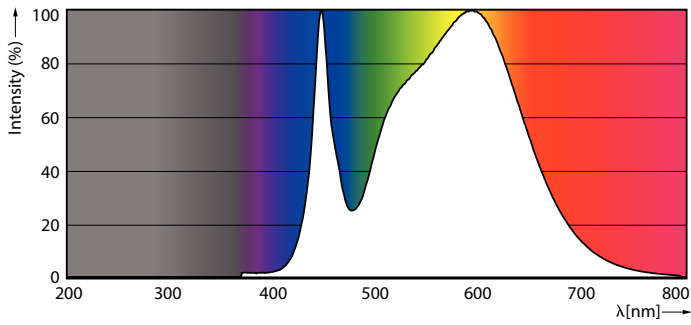
General uniform lighting - CorePro LED PLC 6.5W 840 4P G24q-2



Light Distribution Diagram - CorePro LED PLC 6.5W 840 4P G24q-2

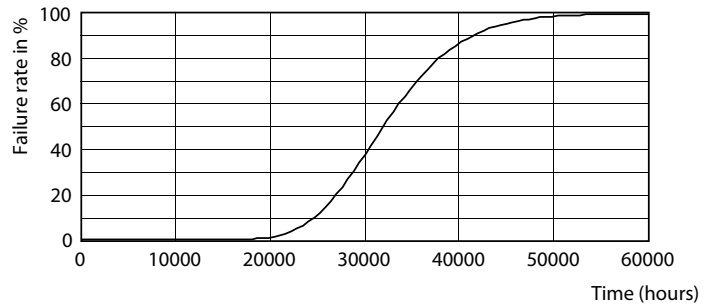
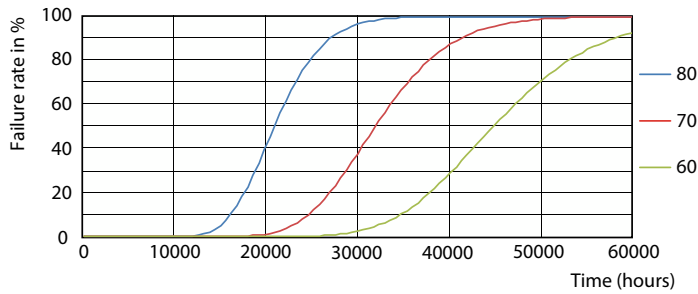
# CorePro LED PLC 4P

## Fotometrische gegevens



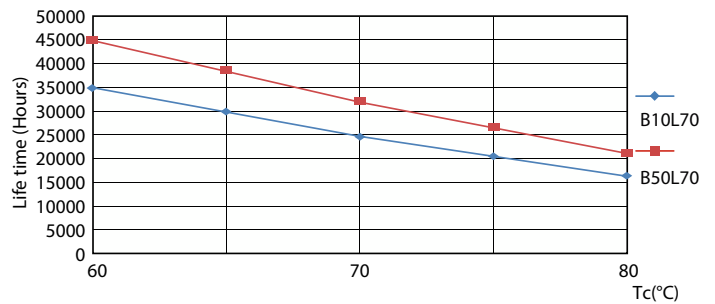
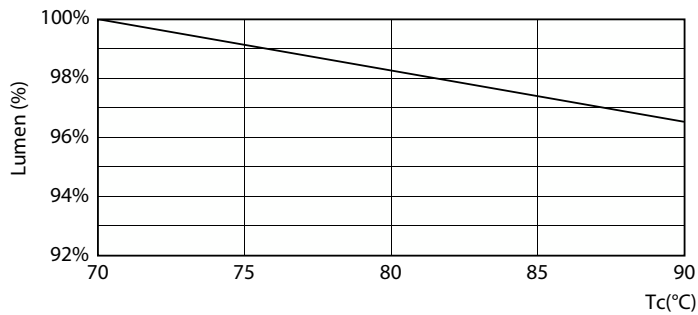
Spectral Power Distribution Colour - CorePro LED PLC 6.5W 840 4P G24q-2

## Levensduur



FailureRate

Life Expectancy Diagram



Lumen Maintenance Diagram - CorePro LED PLC 6.5W 840 4P G24q-2

LifetimeVsTc

# CorePro LED PLC 4P

## Levensduur



Lumen Maintenance Diagram - CorePro LED PLC 6.5W 840 4P G24q-2

