

# LISSÉ Waschtisch-Stand-Auslauf ohne Ablaufgarnitur - Light Gold gebürstet







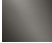
LISSÉ

13 700 845 Produktversion ab 13.03.2017

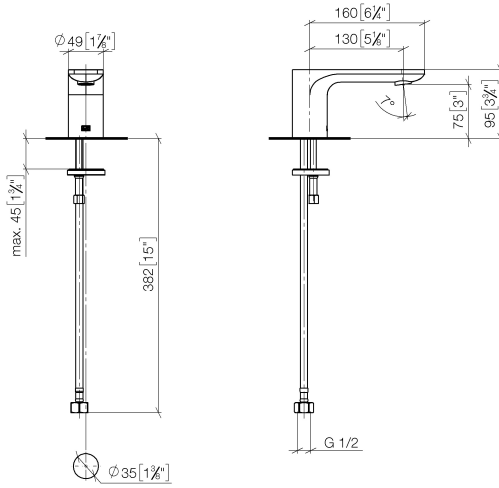


- Ausladung 130 mm
- starrer Auslauf
- runder luftangereicherter Strahl
- Armaturenhöhe 95 mm
- Höhe bis Luftsprudler 75 mm
- Bohrungsdurchmesser 35 mm
- Anschluss 1/2"
- Durchfluss max. 5,7 l/min
- bleifrei
- Dieses Produkt leistet einen Beitrag zur Erfüllung der Vorgaben von nachhaltigen Gebäudezertifizierungen, z.B. LEED®, BREEAM®, DGNB

Für eine elektronische Bedienung bestellen Sie bitte das eSet Touchfree mit oder ohne Temperatureinstellung

	Light Gold gebürstet	13 700 845-27
	Chrom	13 700 845-00
	Platin gebürstet	13 700 845-06
	Dark Chrome	13 700 845-19
	Schwarz matt	13 700 845-33
	Chrom gebürstet	13 700 845-93
	Dark Platinum gebürstet	13 700 845-99

mm [inches]



### Durchflussdiagramm



### Codes & Standards

DIN 4109

ISO 3822

NSF372

NSF61

### Ü-Zeichen



## LISSE Waschtisch-Stand-Auslauf ohne Ablaufgarnitur - Light Gold gebürstet

LISSE

13 700 845 Produktversion ab 13.03.2017

### Zertifikate

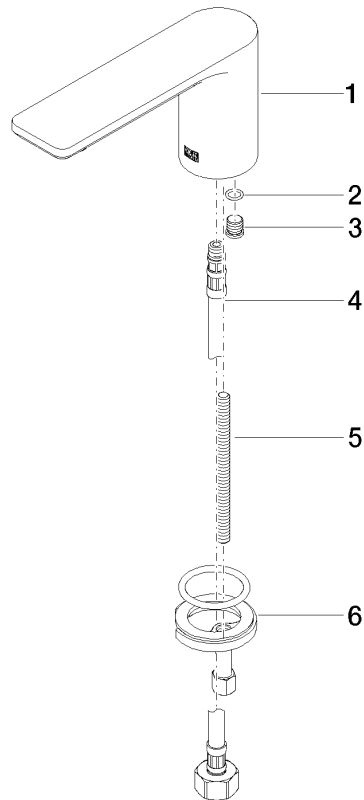
LGA\_29

IAPMO\_N-4

IAPMO\_6

13 700 845 Produktversion ab 13.03.2017

Ersatzteile für die  
anderen  
Oberflächenvarianten  
finden Sie hier:  
Chrom



## Ersatzteilstückliste

Nr.	Artikelnummer	Benennung	Verbaumenge	Lieferzeit
3	09 31 20 065 90	Stopfen Ø 11 x 11 mm -	1,00	2
5	09 31 11 012 90	Befestigung Gewindebolzen M8 x110 mm -	1,00	2
6	04 30 11 038 75 90	Befestigung mit O-Ring Ø36 x 4 mm Ø 52 x 1,5 mm -	1,00	2
2	90 14 10 060 00 90	O-Ring 8,0 x 1,5 mm -	1,00	2
1	90 11 84 015 00-27	Auslauf - Light Gold gebürstet	1,00	30
4	04 30 04 019 00 90	Druckschlauch mit Überwurfmutter M10x1 x 1/2" x 420 mm -	1,00	2