

Productinformatieblad

Specificaties



Harmony - Spanningbewakingsrelais - Over- en onderspanning - Bereik 20-80V AC

RM17UBE16

EAN Code: 3389119405157

Prijs: 154,45 EUR

Hoofd

range of product	Controlerelais harmony
relaistype	Controlerelais spanning
product or component type	Controlerelais spanning
productspecifieke toepassing	Voor eenfasige en DC-voeding
naam relais	RM17UBE
door relais gecontroleerde parameters	Overspannings- en onderspanningsdetectie
tijdsvertraging	Aanpasbaar 0.1...10 s, 0 + 10 % Tt- time delay upon fault
schakelcapaciteit in VA	1250 VA
meetbereik	20...80 V AC/DC
type en samenstelling contacten	1 C/O

Complementair

resettijd	1500 ms tijdsvertraging
maximale schakelspanning	250 V AC/DC
minimale schakelstroom	10 mA bij 5 V DC
maximale schakelstroom	5 A AC/DC
voedingsspanningsgrenzen	15...100 V AC/DC
maximaal energieverbruik in VA	0...3,9 VA AC
maximaal energieverbruik in W	1,6 W DC
frequentie stuurkring	50...60 Hz +/- 10 %
immuuniteit voor micro-onderbrekingen	20 ms
uitgangscontacten	1 G/O
nominale uitgangsstroom	5 A
hysteresis	5 % vast van drempelinstelling;
meetnauwkeurigheid	+/-10 % van totale waarde
polariteit	Geen omkeerbare polariteit op DC-voeding
aanloopvertraging bij opstart	1000 ms DC 500 ms AC
Maximale meetcyclus	150 ms meetcyclus als echte rms-waarde
herhalingsnauwkeurigheid	+/-0,5% voor invoer en meetcircuit +/- 1 % voor uitsteltijd

De weergegeven prijs is de adviesprijs in euro excl. BTW. Deze kan onderhevig zijn aan korting. Neem contact op met uw lokale distributeur of detailhandel voor de daadwerkelijke prijs

meetfout	< 1% over volledig bereik met spanningsvariatie 0,2 %/°C met temperatuurvariatie
quality labels	CE
isolatieweerstand	> 500 MOhm bij 500 V DC conform aan IEC 60255-5 > 500 MOhm bij 500 V DC conform aan IEC 60664-1
bedieningspositie	Eender welke positie zonderverlies
lokale signalering	LED (groen) for stroom AAN LED (geel) for relais AAN
overvoltage category	III conforming to IEC 60664-1
Ui nom. isolatiespanning	250 V conform aan IEC 60664-1 400 V conform aan IEC 60664-1
aansluitingen - aansluitklemmen	Schroefklemmen, 1 x 0,5...1 x 4 mm ² (AWG 20...AWG 11) vast zonder kabeluiteinde Schroefklemmen, 2 x 0,5...2 x 2,5 mm ² (AWG 20...AWG 14) vast zonder kabeluiteinde Schroefklemmen, 1 x 0,2...2 x 2,5 mm ² (AWG 24...AWG 12) flexibel met kabeluiteinde Schroefklemmen, 2 x 0,2...2 x 1,5 mm ² (AWG 24...AWG 16) flexibel met kabeluiteinde
aandraaimoment	0,6...1 N.m conform aan IEC 60947-1
materiaal behuizing	Zelfblussend-kunststof
montagesteun	35 mm symmetrische DIN-rail conform aan IEC 60715
elektrische levensduur	100000 cycles
mechanical durability	30000000 cycles
werkingsnelheid	<= 360 schakelingen/uur volle belasting
utilisation category	AC-12 conform aan IEC 60947-5-1 AC-13 conform aan IEC 60947-5-1 AC-14 conform aan IEC 60947-5-1 AC-15 conform aan IEC 60947-5-1 DC-12 conform aan IEC 60947-5-1 DC-13 conform aan IEC 60947-5-1 DC-14 conform aan IEC 60947-5-1
[Un] nominale spanning	self-powered
betrouwbaarheidsgegevens veiligheid	MTTFd = 502.2 jaar B10d = 470000
control type	Zonder testknop
width	17,5 mm
net weight	0,08 kg

Omgeving

elektromagnetische compatibiliteit	Emissiestandaard voor industriëleomgevingen conforming to IEC 61000-6-4 Emmissiestandaard voor residentiële, commerciële en licht industriële omgevingen conforming to IEC 61000-6-3 Immunitet voor industriële omgevingen conforming to NF EN/IEC 61000-6-2
omgevingsluchttemperatuur voor werking	-20...50 °C
trilling bestendigheid	0,35 mm (f= 5...57,6 Hz) conforming to IEC 60068-2-6 1 gn (f= 57,6...150 Hz) conforming to IEC 60255-21-1
schokbestendigheid	5 gn conform aan IEC 60068-2-27
standards	IEC 60255-6
product certifications	C-Tick GOST GL CSA UL

ambient air temperature for storage	-40...70 °C
relatieve vochtigheid	95 % bij 55 °C conform aan IEC 60068-2-30
IP beschermingsgraad	IP20 conform aan IEC 60529 (aansluitklemmen) IP30 conform aan IEC 60529 (behuizing)
pollution degree	3 conform aan IEC 60664-1
richtlijnen	73/23/EEG - Laagspanningsrichtlijn 89/336/EEG - Elektromagnetische compatibiliteit
diëlektrische testspanning	2 kV AC 50 Hz, 1 mn conform aan IEC 60255-5 2 kV AC 50 Hz, 1 mn conform aan IEC 60664-1
niet-verspreidende schokgolf	4 kV conform aan IEC 60255-5 4 kV conform aan IEC 60664-1 4 kV conform aan IEC 61000-4-5

Verpakkingseenheid

Unit Type of Package 1	PCE
Number of Units in Package 1	1
Package 1 Height	2,700 cm
Package 1 Width	7,800 cm
Package 1 Length	9,600 cm
Package 1 Weight	83,000 g
Unit Type of Package 2	S02
Number of Units in Package 2	48
Package 2 Height	15,000 cm
Package 2 Width	30,000 cm
Package 2 Length	40,000 cm
Package 2 Weight	4,463 kg

contractuele waarborg

Garantie	18 months
-----------------	-----------

Schneider Electric wil tegen 2050 de Net Zero-status hebben bereikt via partnerschappen in de toeleveringsketen, materialen met een lagere impact en circulariteit via onze doorlopende campagne "Use Better, Use Longer, Use Again" om de levensduur van producten en de recycleerbaarheid te verlengen.

[Uitleg van Environmental Data](#) >

[Hoe evalueren we de duurzaamheid van producten?](#) >

Milieuoetafdruk

Totale levenscyclus ecologische voetafdruk	31
--	----

Use Better

Materialen en verpakking

Pakket met gerecycleerd karton	Ja
--------------------------------	----

Verpakkingen zonder kunststof	Ja
-------------------------------	----

[EU-richtlijn RoHS](#)

Voldoet pro-actief (Product valt niet onder de EU RoHS juridische scope)

SCIP-nummer

5e3fdf99-611b-4d07-ad17-6eba84ab488b

REACH-regelgeving

[REACH-verklaring](#)

Use Again

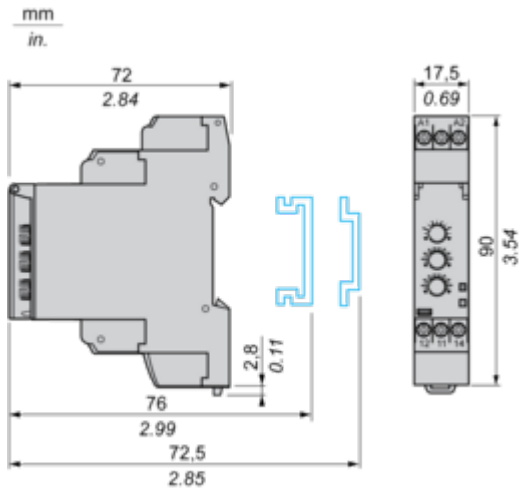
Herverpakken en herfabriceren

Terugname	No
-----------	----

Dimensions Drawings

Single-Phase and DC Voltage Control Relays

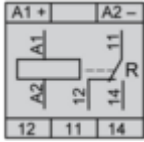
Dimensions and Mounting



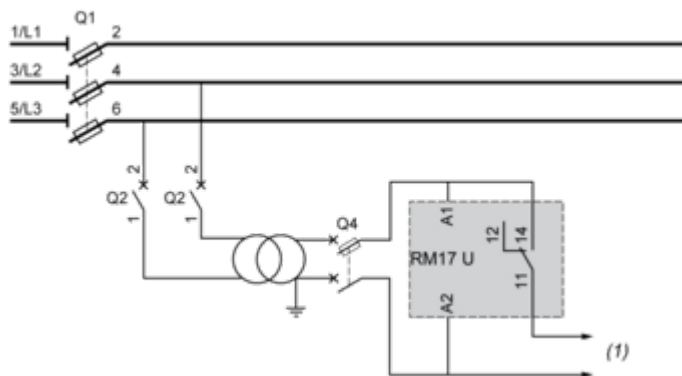
Connections and Schema

Single-Phase and DC Voltage Control Relays

Wiring Diagram



Application Scheme

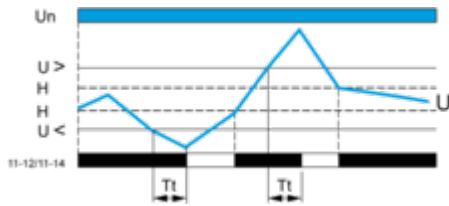


(1) To sensitive loads

Technical Description

Function Diagram

Control of Overvoltage and Undervoltage in Window Mode

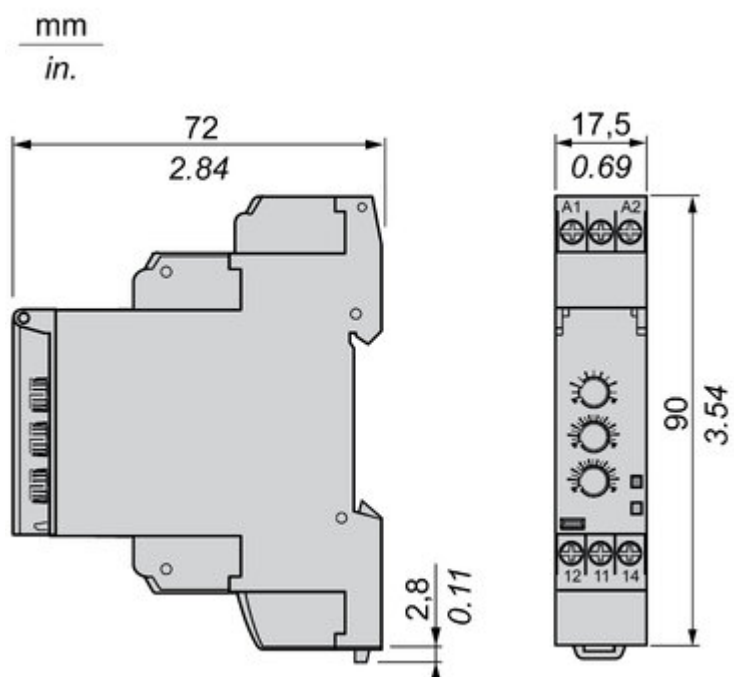


Legend

- Tt** Time delay after crossing of threshold
- Un** Nominal supply voltage
- U** Monitored supply voltage
- H** Hysteresis
- U>** Overvoltage threshold
- U<** Undervoltage threshold
- 11-12, 11-14** Output relay connections
- Relay status:** black color = energized.

Technical Illustration

Dimensions



Offer Marketing Illustration

Product benefits / Features

Features

Harmony Control Relay



Wide monitoring parameters (phase, current, voltage, liquid level, frequency, speed, temperature, and pump control) to meet your application needs.



True RMS measurement that minimizes the possibility of unexpected trips from highly polluted networks (except RM17TG and RM22TG)





Experience unprecedented accuracy, predictive maintenance, and superior security.



Green Premium labelled products, promising compliance with the latest regulations, transparency on environmental impacts, as well as circular and low-CO₂ product



Compatible with a wide range of applications, such as hoisting, packaging, lifts, textile, pumping, and water.

Offer Marketing Illustration

Product benefits / Features

Technical Benefits

Harmony Control Relay

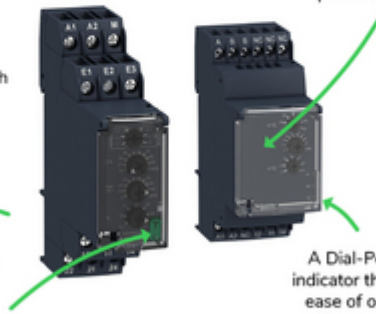
Compliant with IEC 60255-1 standard, and a wide array of product certifications such as UL, CE, CSA, EAC.

Different product width to meet your needs:
17.5 mm/0.69 in.,
22.5 mm/0.88 in.,
35 mm/1.38 in.

Diagnostic button to check downstream circuit immediately, shorten the commission and troubleshooting time

Dust and unintended human intervention avoided thanks to the IP50 lead-sealable settings protection cover.

A Dial-Pointer LED indicator that enhances ease of operation in difficult environments such as dusty or low-light conditions



Offer Marketing Illustration

Product benefits / Features

Technical Benefits

Harmony Control Relay

Compliant with IEC 60255-1 standard, and a wide array of product certifications such as UL, CE, CSA, EAC.

Different product width to meet your needs:
17.5 mm/0.69 in.,
22.5 mm/0.88 in.,
35 mm/1.38 in.

Diagnostic button to check downstream circuit immediately, shorten the commission and troubleshooting time

Dust and unintended human intervention avoided thanks to the IP50 lead-sealable settings protection cover.

A Dial-Pointer LED indicator that enhances ease of operation in difficult environments such as dusty or low-light conditions



Offer Marketing Illustration

Product benefits / Features

Features

Harmony Control Relay


Wide monitoring parameters (phase, current, voltage, liquid level, frequency, speed, temperature, and pump control) to meet your application needs.


Experience unprecedented accuracy, predictive maintenance, and superior security.



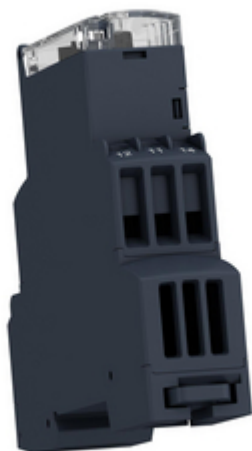

True RMS measurement that minimizes the possibility of unexpected trips from highly polluted networks (except RM17TG and RM22TG)


Green Premium labelled products, promising compliance with the latest regulations, transparency on environmental impacts, as well as circular and low-CO₂ product


Compatible with a wide range of applications, such as hoisting, packaging, lifts, textile, pumping, and water.

Image of product / Alternate images

Alternative





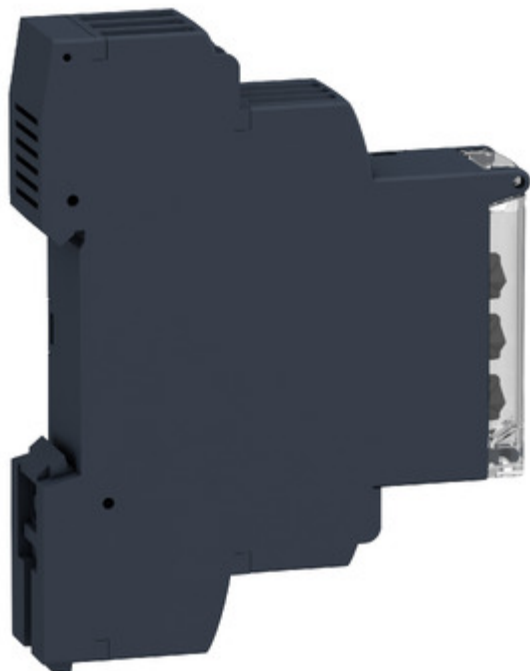


Image of product in real life situation

