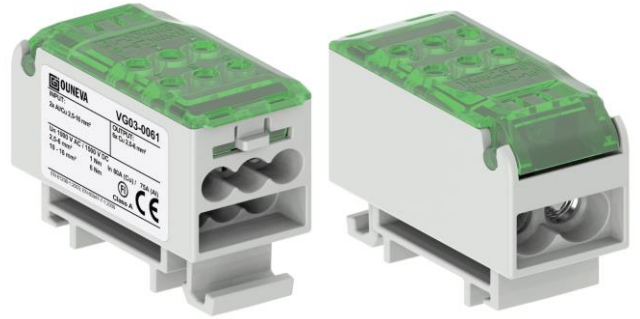


Tuotetiedot

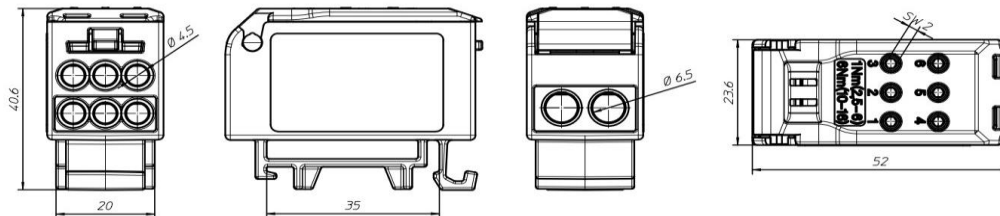
Tuotekoodi	VG03-0061	Sähkönumero	1914378	EAN-koodi	6430051861772
Tuotenimi	OJL-liitin 80 Vihreä			ETIM-luokka	EC000276
Johtimet	IN 2x(Al/Cu) 2,5-16 mm ² OUT: 6x (Cu) 2,5-6mm ²				

Tekniset tiedot

Nimellisvirta (IEC)	Cu	80	A
	Al	75	A
Nimellisjännite (IEC)		1000 V AC / 1500 V DC	V
		-	
		-	
Napaluku		1	kpl
Max. Johdinkoko		16	mm ²
Kiristysmomentti			
	2,5-6 mm ²	1	Nm
	10-16 mm ²	6	Nm
		-	
		-	
Input		2x Al/Cu 2,5-16 mm²	
Output		6x Cu 2,5-6 mm²	
		-	
Käyttölämpötila		80	°C
Paino		38	g
IP-suojaus		IP20	
Standardit	EN IEC 61238-1:2019; EN 60947-7-1:2009		
Väri / Materiaali	Vihreä kansi PC, Harmaa kotelo RAL 7035 PA66/VO, Runko tinapinnoitettua alumiinia		
Kiinnitys / Kytkenä	DIN-kiskokiinnitys		


Kuvaus

1-vaiheinen OJL-liitin on tarkoitettu sähkölaitteiden haaroituskytkentöihin. Liittimessä on 2 syöttöjohdinaukkoa ja 6 haaroitusjohdinaukkoa. Liitinrungon materiaalina on käytetty tinapinnoitettua alumiinia ja kotelo PA66 VO.

Mittakuva

Pakkaus

Pakkausmuoto	Laatikko	Kpl / Pakkaus	33	Paino [kg]	1,40
Pituus [mm]	210	Leveys [mm]	155	Korkeus [mm]	105

Ouneva Oy

Teollisuustie 21
FI-82730 Tuupovaara
Finland

Tel. +358 400 179 750
info@ouneva.fi

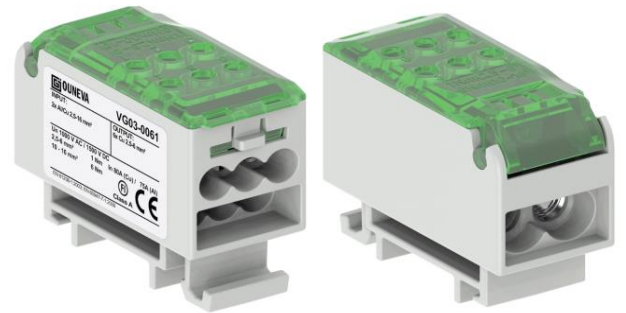
www.ounevagroup.fi
www.ounevaproducs.fi

Product data

Product code	VG03-0061	STK-code	1914378	EAN-code	6430051861772
Product name	OJL connector 80 Green	ETIM class	EC000276		
Wires	IN 2x(Al/Cu) 2,5-16 mm ² OUT: 6x (Cu) 2,5-6mm ²				

Technical data

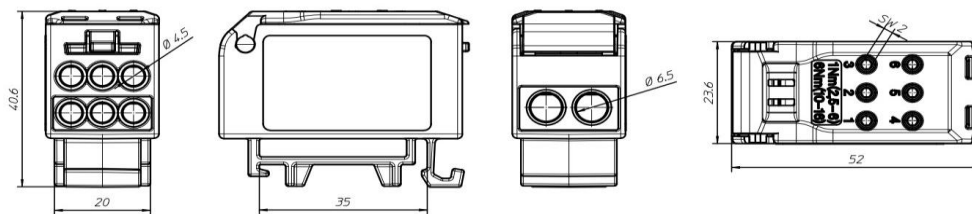
Nominal current (IEC)	Cu	80	A
	Al	75	A
Nominal voltage (IEC)	1000 V AC / 1500 V DC		V
	-		
	-		
Number of poles	1		pcs
Max. Cross section	16		mm ²
Tightening torque			
	2,5-6 mm ²	1	Nm
	10-16 mm ²	6	Nm
	-		
	-		
Input	2x Al/Cu 2,5-16 mm²		
Output	6x Cu 2,5-6 mm²		
	-		
Operating temperature	80		°C
Weight	38		g
IP-protection	IP20		
Standards	EN IEC 61238-1:2019; EN 60947-7-1:2009		
Color / Material	Green Cover PC, Grey Housing RAL 7035 PA66/V0, Connector part tin plated aluminium		
Mounting / Connection	Din rail mounting		



Description

The single pole distribution block for branching connection. Distribution block with 2 inputs and it will distribute the current through 6 output cables. Connector is made from tin plated aluminium and housing is PA66 V0.

Drawing



Package

Package	Box	Pcs / Package	33	Weight [kg]	1,40
Length [mm]	210	Width [mm]	155	Height [mm]	105

Ouneva Oy

Teollisuustie 21
FI-82730 Tuupovaara
Finland

Tel. +358 400 179 750
info@ouneva.fi

www.ounevagroup.fi
www.ouneva.fi