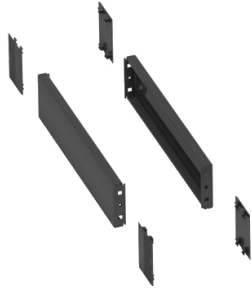


# Productinformatieblad

Specificaties



2 zijpanelen voor plint. 300x100mm.  
Geplooid plaatstaal. RAL 7022. IP  
30. IK 10.

NSYSPS3100SD

EAN Code: 3606480287091

**Prijs: 18,50 EUR**

## Hoofd

range	PanelSeT
categorie toebehoren	Kasttoebehoren
product of component type	Plint zijpaneel
Anwendung	Multifunctioneel
Nennmaße des Gehäuses	-
apparaatsamenstelling	vaste elementen 4 hoekbescherming 2 zijpaneel
bereik compatibiliteit	PaneelSeT S3D PanelSeT CRN
montagesteun	Plint vooraan

## Complementair

bevestigingsmethode	Met schroeven
materiaal	Plaatstaal
kleur	Grijs (RAL 7022)
oppervlakte afwerking	Epoxy-polyester poeder
hoogte	100 mm
breedte	Nominaal: 300 mm
diepte	300 mm

## Omgeving

IP beschermingsgraad	IP30 (volledige plint)
IK beschermingsgraad	IK10 (weerstand tegen externe mechanische effecten)

## Verpakkingseenheid

Eenheidstype van verpakking 1	PCE
Aantal eenheden in verpakking 1	1
verpakking 1 hoogte	5,800 cm
verpakking 1 breedte	10,800 cm
verpakking 1 lengte	11,300 cm
verpakking_1_gewicht	574,000 g
Eenheidstype van verpakking 2	PAM

De weergegeven prijs is de adviesprijs in euro excl. BTW. Deze kan onderhevig zijn aan korting. Neem contact op met uw lokale distributeur of detailhandel voor de daadwerkelijke prijs

---

Aantal eenheden in verpakking 2	150
verpakking 2 hoogte	50,000 cm
verpakking 2 breedte	100,000 cm
verpakking 2 lengte	120,000 cm
verpakking 2 gewicht	120,000 kg

---

## contractuele waarborg

---

Garantie (in maanden)	18
-----------------------	----

Schneider Electric wil tegen 2050 de Net Zero-status hebben bereikt via partnerschappen in de toeleveringsketen, materialen met een lagere impact en circulariteit via onze doorlopende campagne "Use Better, Use Longer, Use Again" om de levensduur van producten en de recycleerbaarheid te verlengen.

[Uitleg van Environmental Data >](#)

[Hoe evalueren we de duurzaamheid van producten? >](#)

### Milieuoetafdruk

Totale levenscyclus ecologische voetafdruk	4 kg CO2 eq.
Koolstofvoetafdruk van de fabricagefase [A1–A3]	2 kg CO2 eq.
Koolstofvoetafdruk van de distributiefase [A4]	0.1 kg CO2 eq.
Koolstofvoetafdruk van de installatiefase [A5]	0.1 kg CO2 eq.
Koolstofvoetafdruk van de gebruiksfase [B2, B3, B4, B6]	0 kg CO2 eq.
Koolstofvoetafdruk van de einde-levensfase [C1–C4]	1 kg CO2 eq.
Milieu Profiel	<a href="#">Milieuprofiel van het product</a>

### Use Better

#### Materialen en verpakking

Pakket met gerecycleerd karton	Nee
Verpakkingen zonder kunststof	Nee
SCIP-nummer	52da316e-d4e1-4114-85c0-32a03b2934fd
RoHS-richtlijn van de EU	<a href="#">Conform door vrijstelling</a>
REACH-verordening	<a href="#">Referentie bevat zorgwekkende stoffen (SVHC) boven drempelwaarde</a>

### Use Longer

#### Levensduurverlenging

Reparatie	Nee
-----------	-----

### Use Again

#### Herverpakken en herfabriceren

Percentage mogelijke recycleerbaarheid	98
Circulair Profiel	Geen specifieke recycling vereist
Terugname	Ja