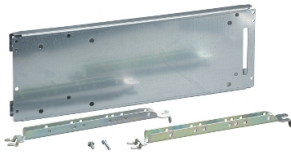


Productinformatieblad

Specificaties

PRISMA P M.PLAAT V. MTZ2/NW 3P/4P B650



LVS03500

EAN Code: 3606481874610

Prijs: 277,00 EUR

Hoofd

| | |
|------------------------------------|---|
| range | PrismaSeT |
| range of product | PrismaSeT P |
| product or component type | Montageplaat |
| categorie toebehoren | Installatie toebehoren |
| bereik compatibiliteit | PrismaSeT PrismaSeT P cel |
| beschrijving behuizing/ cel | Cel - breedte 650 mm diepte 600 mm Cel - breedte 650 mm diepte 1000 mm |
| geïnstalleerd apparaat | Masterpact: uittrekken NW08...16 - bediening: omschakelen - verticaal installatie Masterpact: vast NW08...16 - bediening: omschakelen - verticaal installatie Masterpact: uittrekken NW20...25 - bediening: omschakelen - verticaal installatie Masterpact: vast NW20...25 - bediening: omschakelen - verticaal installatie Masterpact: uittrekken NW32 - bediening: omschakelen - verticaal installatie Masterpact: vast NW32 - bediening: omschakelen - verticaal installatie |
| beschrijving polen | 1 x 3P: uittrekken NW08...16 verticaal installatie 1 x 3P: vast NW08...16 verticaal installatie 1 x 4P: uittrekken NW08...16 verticaal installatie 1 x 4P: vast NW08...16 verticaal installatie 1 x 3P: uittrekken NW20...25 verticaal installatie 1 x 3P: vast NW20...25 verticaal installatie 1 x 4P: uittrekken NW20...25 verticaal installatie 1 x 4P: vast NW20...25 verticaal installatie 1 x 3P: uittrekken NW32 verticaal installatie 1 x 3P: vast NW32 verticaal installatie 1 x 4P: uittrekken NW32 verticaal installatie 1 x 4P: vast NW32 verticaal installatie |
| aantal verticale modules | 36 module(s): NW08...16, Voorkant aansluiting op adapter in 650 mm Breedcel 27 module(s): NW08...16, Voorkant aansluiting op Canalis in 650 mm Breedcel 15 module(s): NW08...16, Achter aansluiting op adapter in 650 mm Breedcel 19 module(s): NW08...16, Voorkant aansluiting op adapter in 650 mm Breedcel 17 module(s): NW08...16, Achter aansluiting op Canalis in 650 mm Breedcel 36 module(s): NW08...16, Voorkant aansluiting op rail in 650 mm Breedcel 18 module(s): NW08...16, Voorkant aansluiting op adapter in 650 mm Breedcel 14 module(s): NW08...16, Achter aansluiting op adapter in 650 mm Breedcel 16 module(s): NW08...16, Achter aansluiting op Canalis in 650 mm Breedcel 36 module(s): NW20...25, Voorkant aansluiting op adapter in 650 mm Breedcel 15 module(s): NW20...25, Achter aansluiting op adapter in 650 mm Breedcel 20 module(s): NW20...25, Voorkant aansluiting op adapter in 650 mm Breedcel 28 module(s): NW20...25, Voorkant aansluiting op Canalis in 650 mm Breedcel 17 module(s): NW20...25, Achter aansluiting op Canalis in 650 mm Breedcel 36 module(s): NW20...25, Voorkant aansluiting op rail in 650 mm Breedcel 19 module(s): NW20...25, Voorkant aansluiting op adapter in 650 mm Breedcel 14 module(s): NW20...25, Achter aansluiting op adapter in 650 mm Breedcel 16 module(s): NW20...25, Achter aansluiting op Canalis in 650 mm Breedcel 36 module(s): NW32, Voorkant aansluiting op adapter in 650 mm Breedcel 15 module(s): NW32, Achter aansluiting op adapter in 650 mm Breedcel 20 module(s): NW32, Voorkant aansluiting op adapter in 650 mm Breedcel 28 module(s): NW32, Voorkant aansluiting op Canalis in 650 mm Breedcel 17 module(s): NW32, Achter aansluiting op Canalis in 650 mm Breedcel 36 module(s): NW32, Voorkant aansluiting op rail in 650 mm Breedcel 19 module(s): NW32, Voorkant aansluiting op adapter in 650 mm Breedcel 14 module(s): NW32, Achter aansluiting op adapter in 650 mm Breedcel 16 module(s): NW32, Achter aansluiting op Canalis in 650 mm Breedcel |

De weergegeven prijs is de adviesprijs in euro excl. BTW. Deze kan onderhevig zijn aan korting. Neem contact op met uw lokale distributeur of detailhandel voor de daadwerkelijke prijs

| | |
|-------------------------------|-------------|
| standards | IEC 61439-2 |
| product certifications | ASTA |

Complementair

| | |
|---------------------------------|---|
| materiaal | Plaatstaal |
| beschermende behandeling | Elektroforesebehandeling en warm gepolymeriseerd polyester epoxy poeder |
| oppervlakte afwerking | Mat Getextureerde |
| colour | Wit (RAL 9003) |
| width | 650 mm |
| height | 30 mm |
| net weight | 3,82 kg |

650 mm 1000 mm PrismaSeT P cel Masterpact NW20...25 vast omschakelen
verticaal 4P 1 Achter aansluiting op adapter 14 437,5 mm
650 mm 600 mm PrismaSeT P cel Masterpact NW20...25 vast omschakelen verticaal
4P 1 Voorkant aansluiting op Canalis 28 1137,5 mm
650 mm 1000 mm PrismaSeT P cel Masterpact NW20...25 vast omschakelen
verticaal 4P 1 Achter aansluiting op Canalis 16 787,5 mm
650 mm 600 mm PrismaSeT P cel Masterpact NW20...25 vast omschakelen verticaal
4P 1 Voorkant aansluiting op rail 36 1037,5 mm
650 mm 600 mm PrismaSeT P cel Masterpact NW32 uittrekken omschakelen
verticaal 3P 1 Voorkant aansluiting op adapter 36 1087,5 mm
650 mm 1000 mm PrismaSeT P cel Masterpact NW32 uittrekken omschakelen
verticaal 3P 1 Achter aansluiting op adapter 15 487,5 mm
650 mm 600 mm PrismaSeT P cel Masterpact NW32 uittrekken omschakelen
verticaal 3P 1 Voorkant aansluiting op adapter 20 737,5 mm
650 mm 600 mm PrismaSeT P cel Masterpact NW32 uittrekken omschakelen
verticaal 3P 1 Voorkant aansluiting op Canalis 28 1137,5 mm
650 mm 1000 mm PrismaSeT P cel Masterpact NW32 uittrekken omschakelen
verticaal 3P 1 Achter aansluiting op Canalis 17 837,5 mm
650 mm 600 mm PrismaSeT P cel Masterpact NW32 uittrekken omschakelen
verticaal 3P 1 Voorkant aansluiting op rail 36 1087,5 mm
650 mm 600 mm PrismaSeT P cel Masterpact NW32 vast omschakelen verticaal 3P
1 Voorkant aansluiting op adapter 19 687,5 mm
650 mm 1000 mm PrismaSeT P cel Masterpact NW32 vast omschakelen verticaal
3P 1 Achter aansluiting op adapter 14 437,5 mm
650 mm 600 mm PrismaSeT P cel Masterpact NW32 vast omschakelen verticaal 3P
1 Voorkant aansluiting op Canalis 28 1137,5 mm
650 mm 1000 mm PrismaSeT P cel Masterpact NW32 vast omschakelen verticaal
3P 1 Achter aansluiting op Canalis 16 787,5 mm
650 mm 600 mm PrismaSeT P cel Masterpact NW32 vast omschakelen verticaal 3P
1 Voorkant aansluiting op rail 36 1037,5 mm
650 mm 600 mm PrismaSeT P cel Masterpact NW32 uittrekken omschakelen
verticaal 4P 1 Voorkant aansluiting op adapter 36 1087,5 mm
650 mm 1000 mm PrismaSeT P cel Masterpact NW32 uittrekken omschakelen
verticaal 4P 1 Achter aansluiting op adapter 15 487,5 mm
650 mm 600 mm PrismaSeT P cel Masterpact NW32 uittrekken omschakelen
verticaal 4P 1 Voorkant aansluiting op adapter 20 737,5 mm
650 mm 600 mm PrismaSeT P cel Masterpact NW32 uittrekken omschakelen
verticaal 4P 1 Voorkant aansluiting op Canalis 28 1137,5 mm
650 mm 1000 mm PrismaSeT P cel Masterpact NW32 uittrekken omschakelen
verticaal 4P 1 Achter aansluiting op Canalis 17 837,5 mm
650 mm 600 mm PrismaSeT P cel Masterpact NW32 uittrekken omschakelen
verticaal 4P 1 Voorkant aansluiting op rail 36 1087,5 mm
650 mm 600 mm PrismaSeT P cel Masterpact NW32 vast omschakelen verticaal 4P
1 Voorkant aansluiting op adapter 19 687,5 mm
650 mm 1000 mm PrismaSeT P cel Masterpact NW32 vast omschakelen verticaal
4P 1 Achter aansluiting op adapter 14 437,5 mm
650 mm 600 mm PrismaSeT P cel Masterpact NW32 vast omschakelen verticaal 4P
1 Voorkant aansluiting op Canalis 28 1137,5 mm
650 mm 1000 mm PrismaSeT P cel Masterpact NW32 vast omschakelen verticaal
4P 1 Achter aansluiting op Canalis 16 787,5 mm
650 mm 600 mm PrismaSeT P cel Masterpact NW32 vast omschakelen verticaal 4P
1 Voorkant aansluiting op rail 36 1037,5 mm

Verpakkingseenheid

| | |
|------------------------------|------------|
| Unit Type of Package 1 | PCE |
| Number of Units in Package 1 | 1 |
| Package 1 Height | 3,000 cm |
| Package 1 Width | 20,500 cm |
| Package 1 Length | 57,000 cm |
| Package 1 Weight | 3,768 kg |
| Unit Type of Package 2 | BB1 |
| Number of Units in Package 2 | 6 |
| Package 2 Height | 29,000 cm |
| Package 2 Width | 40,000 cm |
| Package 2 Length | 59,000 cm |
| Package 2 Weight | 23,376 kg |
| Unit Type of Package 3 | P12 |
| Number of Units in Package 3 | 72 |
| Package 3 Height | 102,000 cm |
| Package 3 Width | 80,000 cm |
| Package 3 Length | 120,000 cm |
| Package 3 Weight | 292,520 kg |

Environmental Data

Schneider Electric wil tegen 2050 de Net Zero-status hebben bereikt via partnerschappen in de toeleveringsketen, materialen met een lagere impact en circulariteit via onze doorlopende campagne "Use Better, Use Longer, Use Again" om de levensduur van producten en de recycleerbaarheid te verlengen.

[Uitleg van Environmental Data](#) >

[Hoe evalueren we de duurzaamheid van producten?](#) >

Milieuoetafdruk

Milieuprofiel van product (PEP)

[Milieuprofiel van het product](#)

Use Better

Materialen en verpakking

Pakket met gerecycleerd karton

Ja

Verpakkingen zonder kunststof

Nee

[EU-richtlijn RoHS](#)

Voldoet pro-actief (Product valt niet onder de EU RoHS juridische scope)

REACH-regelgeving

[REACH-verklaring](#)

Halogeenvrije status

Product met halogeenvrije kunststof onderdelen

PVC-vrij

Ja

Use Again

Herverpakken en herfabriceren

Circulair Profiel

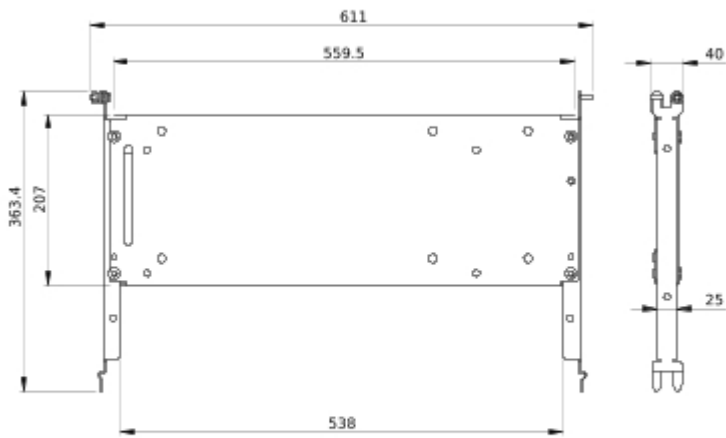
Geen specifieke recycling vereist

Terugname

No

Technical Illustration

Dimensions



- All dimensions are approximate and are in
- Also see technical documentation.