



# CorePro LED PLC 2P



## CorePro LED PLC 6.9W 840 2P G24d-2

De Philips CorePro LED PLC 2P is een LED-lichtbron in de vormfactor van een traditionele fluorescentielamp. Dit product vormt de ideale oplossing voor het opwaarderen van TL-verlichting in algemene verlichtingstoepassingen; het voldoet aan de basiseisen voor verlichting, biedt aanzienlijke energiebesparingen en is milieuvriendelijk.

### Product gegevens

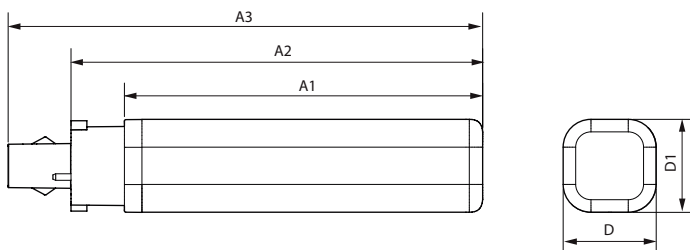
Algemene informatie		Lampstroom (nom.)	
Lampvoet	G24d-2		38 mA
Nominale levensduur	30.000 hr	Opstarttijd (nom.)	0,5 s
Schakelcyclus	50.000	Opwarmtijd tot 60% licht	0,5 s
Lamptype	LED	Arbeidsfactor	0,9
Meetreferentie van lichtstroom	Sphere	Spanning (nom.)	220-240 V
Gegevens lichttechniek		LED alternative to fluorescent lamp power	18 W
Kleurcode	840 [CCT of 4000K]	Aanloopstroom op netspanning	2,78
Bundelhoek (nom.)	120 graden	Max. lampnr. op MCB B type 10 A - netvoeding	264
Lichtstroom	770 lm	Max. lampnr. op MCB B type 10A – EM-voorschakelapparaat zonder compensatiecondensator.	264
Kleuraanduiding	Koel wit (CW)	Max. lampnr. op MCB B type 10A – EM-voorschakelapparaat met compensatiecondensator.	-
Gecorreleerde kleurtemperatuur (nom.)	4000 K	Max. lampnr. op MCB B type 16 A - netvoeding	422
Lichtrendement (gespec.) (nom.)	111 lm/W	Max. lampnr. op MCB B type 16A – EM-voorschakelapparaat zonder compensatiecondensator.	422
Kleurconsistentie	<6	Max. lampnr. op MCB B type 16 A – EM-voorschakelapparaat met compensatiecondensator.	-
Kleurweergave-index (CRI)	82	Compatibiliteit met VSA	EM/netspanning
LLMF bij einde nominale levensduur (nom.)	70 %		
Photobiological safety according to EN 62471	RG1		
Bedrijfs- en elektrische gegevens			
Ingangsfrequentie	50 tot 60 Hz		
Energieverbruik	6,9 W		

# CorePro LED PLC 2P

Operationele temperatuur	
T-behuizing maximaal (nom.)	75 °C
Dimbaarheid en regelsystemen	
Dimbaar	Nee
Eigenschappen behuizing en afmetingen	
Lampafwerking	Mat
Lampmateriaal	Kunststof
Productlengte	125 mm
Lampvorm	PL-C
Nettogewicht (per stuk)	0,075 kg
Keurmerken en classificaties	
Energie-efficiëntieklasse	E
Energiebesparend product	Ja
Keurmerken	Conform RoHS CE-markering KEMA Keur-certificaat
Energieverbruik kWh/1.000 uur	7 kWh
EPREL-registratienummer	1820628
CE-markering	Ja

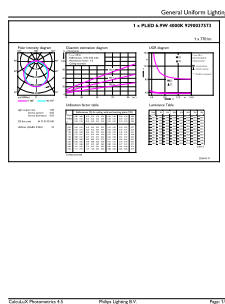
Conform EU RoHS-richtlijn	Ja
Flikkerwaarde (PstLM)	1
Stroboscoopeffectwaarde (SVM)	0,4
Bereik omgevingstemperatuur	-20 tot +35 °C
Productgegevens	
Productnaam voor bestelling	CorePro LED PLC 6.9W 840 2P G24d-2
Volledige productnaam	CorePro LED PLC 6.9W 840 2P G24d-2
Full EOC	872016928756300
Bestelcode	8720169287563
Materiaalnr. (12NC)	929003757302
Lokale code	8720169287563
Numerator - Aantal per pak	1
EAN/UPC - product/behuizing	8720169287563
Numerator - Dozen per buitendoos	10
EAN/UPC - Case	8720169287570

## Maatschets

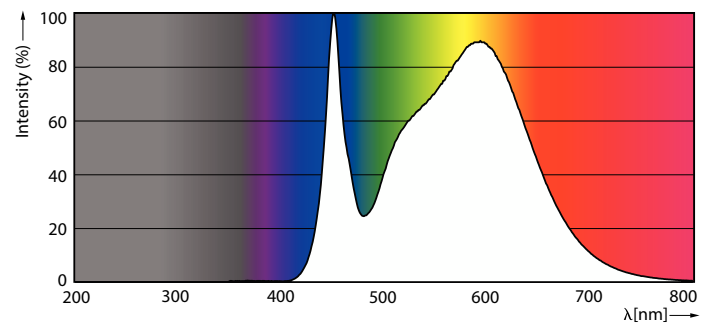


Product	D1	D2	A1	A2	A3
CorePro LED PLC 6.9W 840 2P G24d-2	34 mm		106 mm	125 mm	148 mm

## Fotometrische gegevens



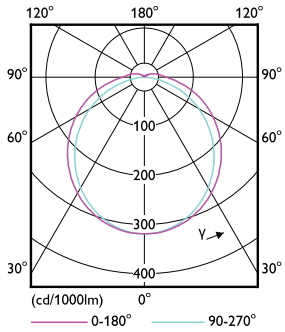
General uniform lighting - CorePro LED PLC 6.9W 840 2P G24d-2



Spectral Power Distribution Colour - CorePro LED PLC 6.9W 840 2P G24d-2

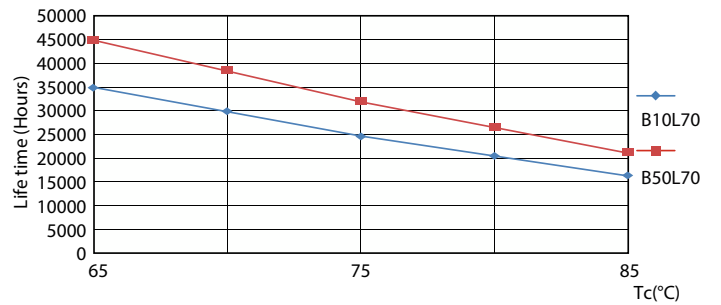
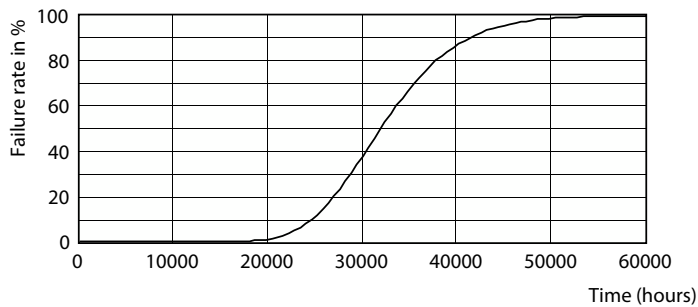
# CorePro LED PLC 2P

## Fotometrische gegevens



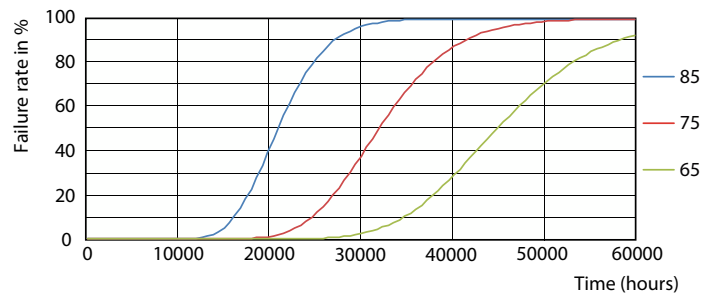
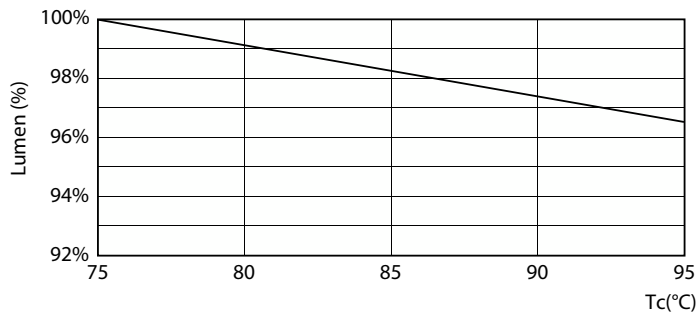
Light Distribution Diagram - CorePro LED PLC 6.9W 840 2P G24d-2

## Levensduur



Life Expectancy Diagram

LifetimeVsTc

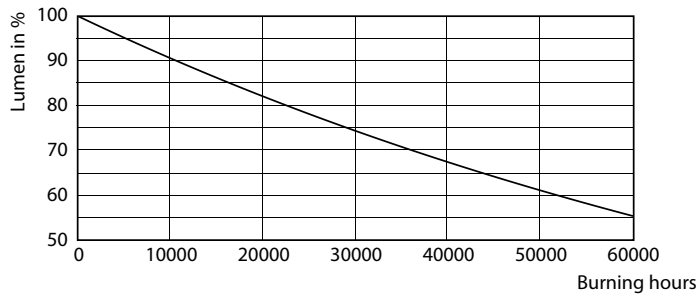


Lumen Maintenance Diagram - CorePro LED PLC 6.9W 840 2P G24d-2

FailureRate

# CorePro LED PLC 2P

## Levensduur



Lumen Maintenance Diagram - CorePro LED PLC 6.9W 840 2P G24d-2

