



CorePro LED PLS



CorePro LED PLS 5W 840 2P G23

Bij de Philips CorePro LED PLS is een LED-lichtbron geïntegreerd in de vormfactor van een traditionele fluorescentielamp. Dit product vormt de ideale oplossing voor het opwaarderen van lampen in algemene verlichtingstoepassingen: het voldoet aan de basiseisen voor verlichting, biedt aanzienlijke energiebesparingen en is milieuvriendelijk.

Product gegevens

Algemene informatie	
Lampvoet	G23
Nominale levensduur	30.000 hr
Schakelcyclus	50.000
Lamptype	LED
Meetreferentie van lichtstroom	Sphere
Gegevens lichttechniek	
Kleurcode	840 [CCT of 4000K]
Bundelhoek (nom.)	120 graden
Lichtstroom	550 lm
Kleuraanduiding	Koel wit (CW)
Gecorreleerde kleurtemperatuur (nom.)	4000 K
Lichtrendement (gespec.) (nom.)	110 lm/W
Kleurconsistentie	<6
Kleurweergave-index (CRI)	82
LLMF bij einde nominale levensduur (nom.)	70 %
Photobiological safety according to EN 62471	RG0
Bedrijfs- en elektrische gegevens	
Ingangsfrequentie	50 tot 60 Hz
Energieverbruik	5 W

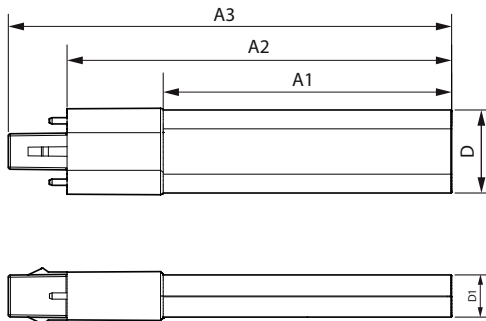
Lampstroom (nom.)	31 mA
Opstarttijd (nom.)	0,5 s
Opwarmtijd tot 60% licht	0,5 s
Arbeidsfactor	0,9
Spanning (nom.)	220-240 V
LED alternative to fluorescent lamp power	9/11 W
Aanloopstroom op netspanning	6,6
Max. lampnr. op MCB B type 10 A - netvoeding	116
Max. lampnr. op MCB B type 10A – EM-voorschakelapparaat zonder compensatiecondensator.	355
Max. lampnr. op MCB B type 10A – EM-voorschakelapparaat met compensatiecondensator.	-
Max. lampnr. op MCB B type 16 A - netvoeding	186
Max. lampnr. op MCB B type 16A – EM-voorschakelapparaat zonder compensatiecondensator.	569
Max. lampnr. op MCB B type 16 A – EM-voorschakelapparaat met compensatiecondensator.	-
Compatibiliteit met VSA	EM/netspanning

CorePro LED PLS

Operationele temperatuur	
T-behuizing maximaal (nom.)	50 °C
Dimbaarheid en regelsystemen	
Dimbaar	Nee
Eigenschappen behuizing en afmetingen	
Lampafwerking	Mat
Lampmateriaal	Kunststof
Productlengte	144 mm
Lampvorm	PL-S
Nettogewicht (per stuk)	0,043 kg
Keurmerken en classificaties	
Energie-efficiëntieklasse	E
Energiebesparend product	Ja
Keurmerken	Conform RoHS CE-markering KEMA Keur-certificaat
Energieverbruik kWh/1.000 uur	5 kWh
EPREL-registratienummer	1820623

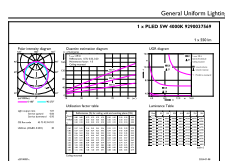
CE-markering	Ja
Conform EU RoHS-richtlijn	Ja
Flikkerwaarde (PstLM)	1
Stroboscoopeffectwaarde (SVM)	0,4
Bereik omgevingstemperatuur	-20 tot +45 °C
Productgegevens	
Productnaam voor bestelling	CorePro LED PLS 5W 840 2P G23
Volledige productnaam	CorePro LED PLS 5W 840 2P G23
Full EOC	872016928660300
Bestelcode	8720169286603
Materiaalnr. (12NC)	929003756902
Lokale code	8720169286603
Numerator - Aantal per pak	1
EAN/UPC - product/behuizing	8720169286603
Numerator - Dozen per buitendoos	20
EAN/UPC - Case	8720169286610

Maatschets



Product	D1	D2	A1	A2	A3
CorePro LED PLS 5W 840 2P G23	34 mm		108 mm	144 mm	166 mm

Fotometrische gegevens

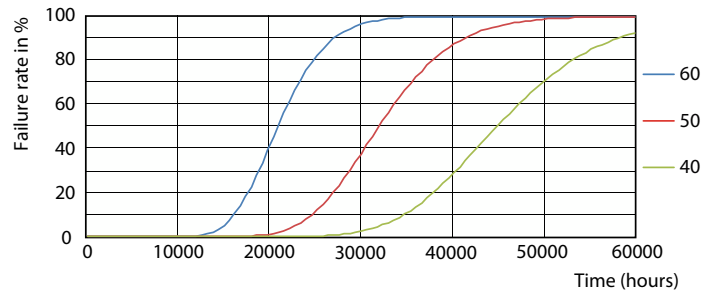
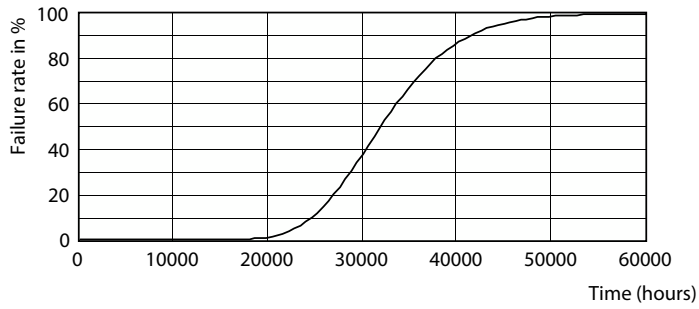


Productnummer: 8720169286603 Page 1/1

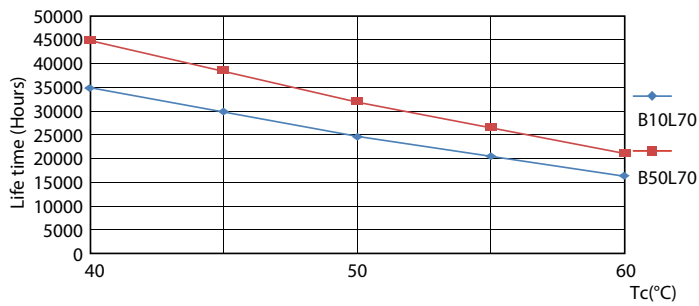
General uniform lighting - CorePro LED PLS 5W 840 2P G23

CorePro LED PLS

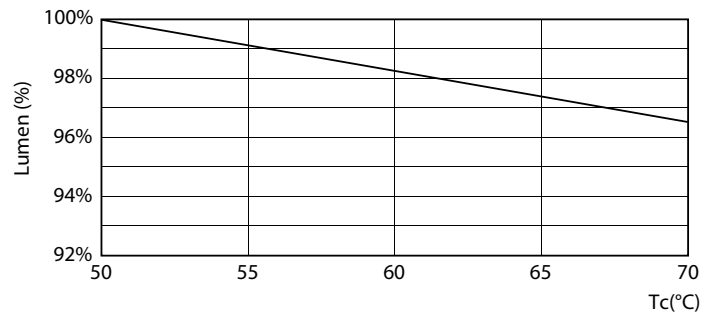
Levensduur



Life Expectancy Diagram

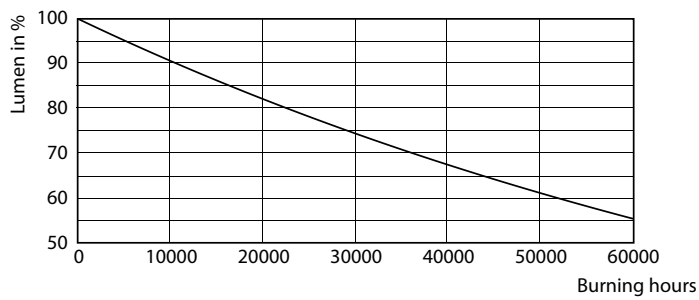


FailureRate



LifetimeVsTc

Lumen Maintenance Diagram - CorePro LED PLS 5W 840 2P G23



Lumen Maintenance Diagram - CorePro LED PLS 5W 840 2P G23

CorePro LED PLS

