

Productinformatieblad

Specificaties



Modicon X80 - Module 16 geïsoleerde Ingangen - 100-120VAC

BMXDAl16142

EAN Code: 3606480025730

Prijs: 526,50 EUR

Hoofd

range of product	Modicon X80
product or component type	Discrete I/O-modules
aantal digitale ingangen	16
discreet inputtype	Geïsoleerd
ingangstype	Capacitief
discrete ingangsspanning	100...120 V AC
discrete ingangsstroom	11,9 mA

Complementair

inputcompatibiliteit	Twee-draads nabijheidssensor conform aan IEC 60947-5-2 Twee-draads nabijheidssensor conform aan IEC 61131-2 Type 1
network frequency	60 Hz
netwerkfrequentiegrenzen	47...63 Hz
Voeding sensor	85...132 V
current state 1 gegarandeerd	≥ 4 mA
Actuele status 0 gegarandeerd	≤ 3 mA
ingangsimpedantie	11...13.4 kOhm
isolatieweerstand	> 10 MOhm 500 V DC
vermogensdissipatie in W	4,3 W
AC activeringsrespons tijd	21 ms
AC deactivering respons tijd	35 ms
typisch stroomverbruik	76 mA bij 3.3 V DC
betrouwbaarheid MTBF	3700000 H
type bescherming	1 externe zekering per kanaalgroep 0,25 A snel doorbranden
spanningsdetectiedrempel	< 40 V AC sensor fout > 85 V AC sensor OK
status LED	1 LED (groen) module in werking (RUN) 1 led per kanaal (groen) diagnostiek kanaal 1 LED (rood) modulefout (ERR) 1 LED (rood) I/O-module
net weight	0,157 kg

Omgeving

De weergegeven prijs is de adviesprijs in euro excl. BTW. Deze kan onderhevig zijn aan korting. Neem contact op met uw lokale distributeur of detailhandel voor de daadwerkelijke prijs

IP-beschermingsgraad	IP20
doorslagvastheid	1780 V AC bij 60 Hz 1 mn
trilling bestendigheid	3 gn
schokbestendigheid	30 gn
ambient air temperature for storage	-40...85 °C
ambient air temperature for operation	0...60 °C
relatieve vochtigheid	0...95 % bij 0...60 °C zonder condensatie
bedrijfshoogte	0...2000 m 2000...5000 m met

Verpakkingseenheid

Unit Type of Package 1	PCE
Number of Units in Package 1	1
Package 1 Height	5,700 cm
Package 1 Width	17,700 cm
Package 1 Length	26,000 cm
Package 1 Weight	293,000 g
Unit Type of Package 2	S03
Number of Units in Package 2	8
Package 2 Height	30,000 cm
Package 2 Width	30,000 cm
Package 2 Length	40,000 cm
Package 2 Weight	2,940 kg

contractuele waarborg

Garantie	18 months
-----------------	-----------

Environmental Data

Schneider Electric wil tegen 2050 de Net Zero-status hebben bereikt via partnerschappen in de toeleveringsketen, materialen met een lagere impact en circulariteit via onze doorlopende campagne "Use Better, Use Longer, Use Again" om de levensduur van producten en de recycleerbaarheid te verlengen.

[Uitleg van Environmental Data](#) >

[Hoe evalueren we de duurzaamheid van producten?](#) >

Milieuoetafdruk

Totale levenscyclus ecologische voetafdruk 28

Milieuprofiel van product (PEP) [Milieuprofiel van het product](#)

Use Better

Materialen en verpakking

Pakket met gerecycleerd karton Ja

Verpakkingen zonder kunststof Ja

[EU-richtlijn RoHS](#) Voldoet pro-actief (Product valt niet onder de EU RoHS juridische scope)

SCIP-nummer 43b0fbab-d94b-43e8-be0a-0b39cadd288b

REACH-regelgeving [REACH-verklaring](#)

Use Again

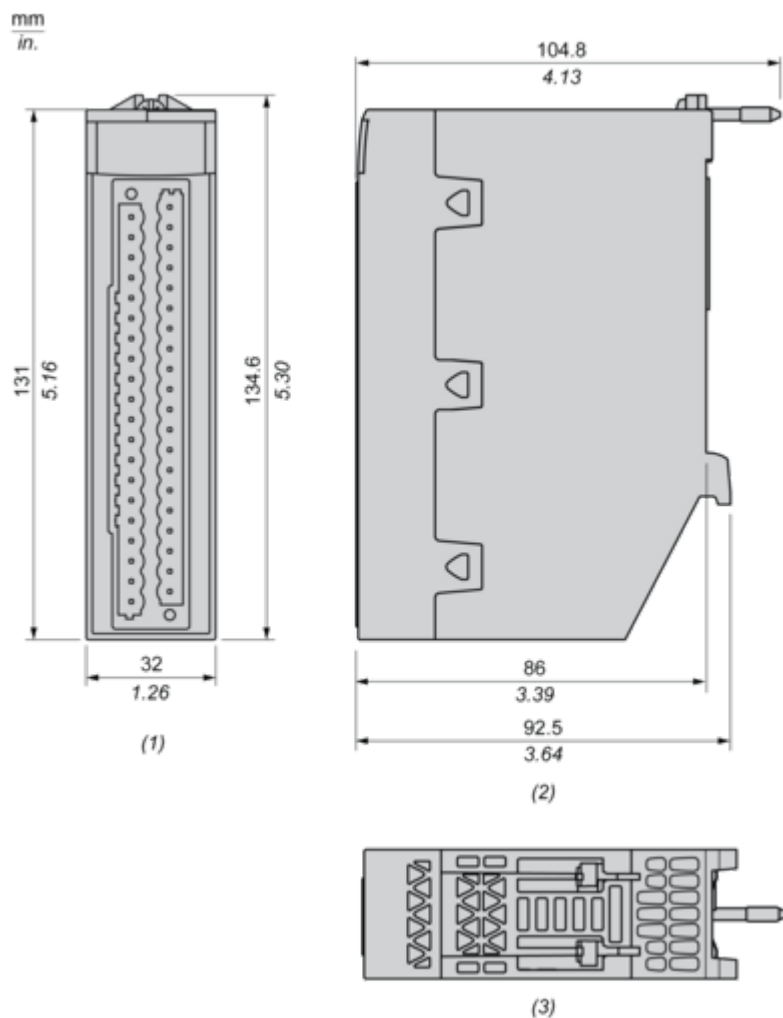
Herverpakken en herfabriceren

Circulair Profiel [Informatie over einde levensduur](#)

Terugname No

Dimensions Drawings

Dimensions

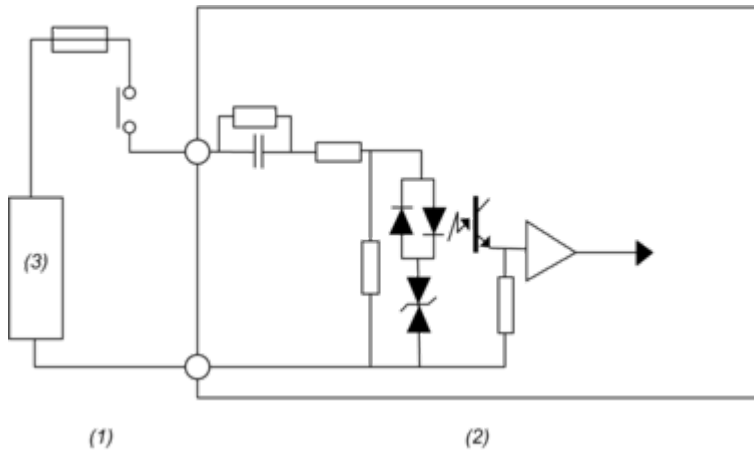


- (1) Front view
- (2) Right view
- (3) Top view

Connections and Schema

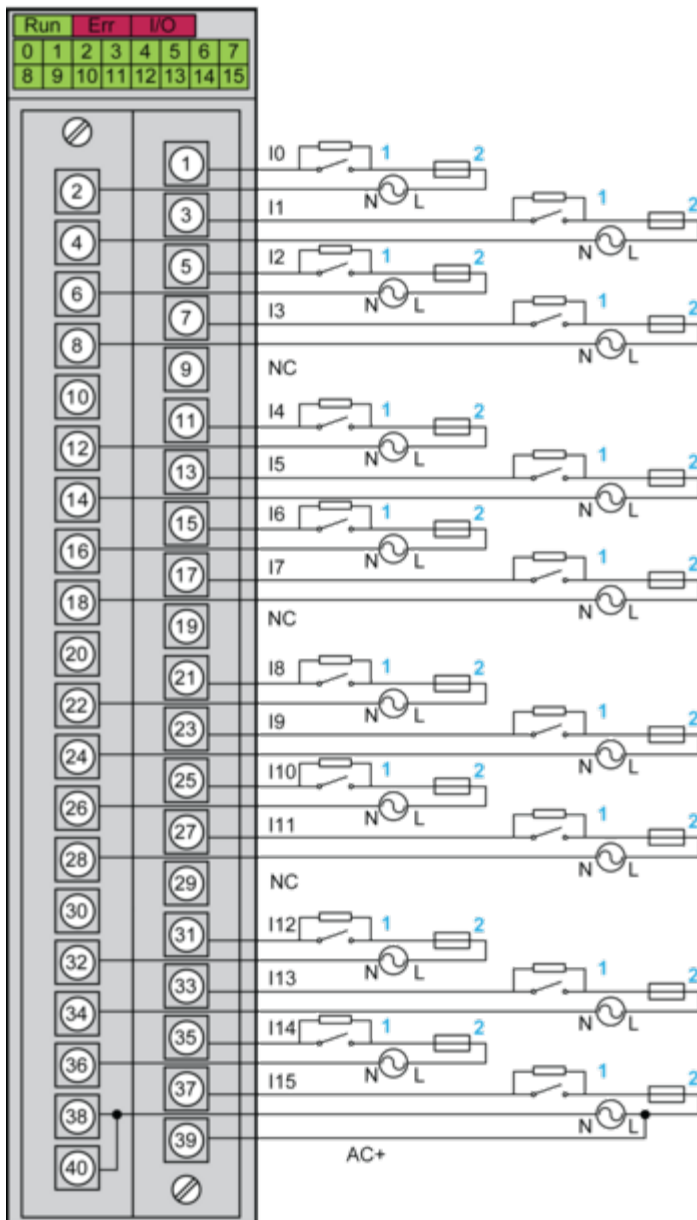
Connecting the Module

Input Circuit Diagram



- (1) Process
- (2) Module
- (3) Power supply

Module Connection



1 : External resistor for open wire detection function

2 : Fast blow fuse of 0.25A

AC+ : Input pin for IO supply monitoring function on channel 15

NC : Not connected

Power supply : 100...120 Vac

NOTE : The maximum input voltage is 132 Vrms@63 Hz. Any over voltage will damage the module.

Image of product / Alternate images

Alternative

