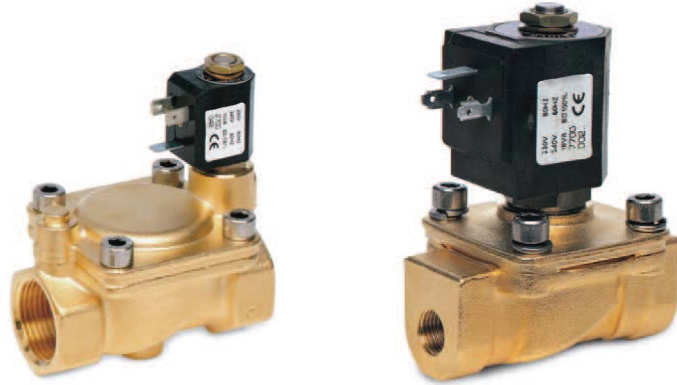


MAGPRO STANDAARD

MAGNEETVENTIELEN MESSING



OMSCHRIJVING

Magneetventielen kunnen worden toegepast in bijvoorbeeld verwarming, airconditioning, zonne-energie installaties en andere industriële installaties. Een magneetventiel sluit of opent zodra de spoel bekrachtigd wordt. Door deze simpele werking en de vele soorten aansluiten heeft het magneetventiel dan ook tal van toepassing en mogelijkheden.

INSTALLATIE

Het magneetventiel mag niet ondersteboven geplaatst worden. Alle andere posities zijn mogelijk. De stromingsrichting is aangegeven op de behuizing en is van belang voor een goede werking.

WERKING

Door aansturing van het schakelcontact wordt het magneetventiel, afhankelijk van het type, geopend of gesloten. Wordt de aansturing van het contact onderbroken dan sluit of opent het ventiel weer.

De indirecte magneetventielen hebben een lage voordruk nodig om te kunnen openen.

TECHNISCHE SPECIFICATIES

Algemeen

Maximale druk : 16bar
 Minimale druk (indirect): 0(0,3) bar
 Temperatuurbereik: -10 °C tot +90 °C

Spoel

Voeding: 230VAC, 24VAC of 24VDC
 Vermogen: 10VA(16VA)(7W DC)
 Veerretour

Materiaal

Behuizing: messing
 Membraan: NBR
 Aansluitingen: binnendraad

Medium

Water
 CV water

Andere specificaties op aanvraag.

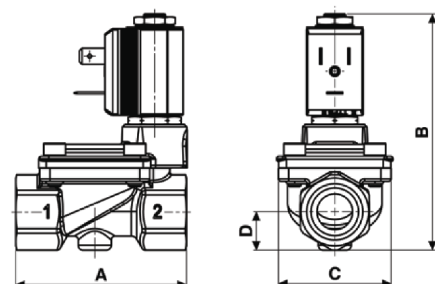
TYPE OVERZICHT INDIRECT WERKEND

230VAC	24VAC	24VDC	Aansluiting	Functie	Max. l/min
2104-230VAC	2104-24VAC	2104-24VDC	3/8" BIN	NC	55
2105-230VAC	2105-24VAC	2105-24VDC	1/2" BIN	NC	63
2105K-230VAC	2105K-24VAC	2105K-24VDC	15mm knel	NC	63
R2105-230VAC	R2105-24VAC	R2105-24VDC	1/2" BIN	NO	63
2106-230VAC	2106-24VAC	2106-24VDC	3/4" BIN	NC	140
R2106-230VAC	R2106-24VAC	R2106-24VDC	3/4" BIN	NO	140
2122-230VAC	2122-24VAC	2122-24VDC	1" BIN	NC	160
2123-230VAC	2123-24VAC	2123-24VDC	1 1/4" BIN	NC	370
2124-230VAC	2124-24VAC	2124-24VDC	1 1/2" BIN	NC	400

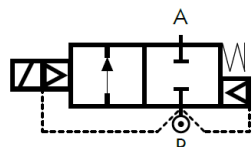
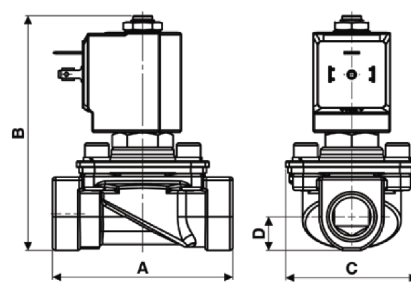
TYPE OVERZICHT DIRECT WERKEND

230VAC	24VAC	24VDC	Aansluiting	Functie	Max. l/min
2189-230VAC	2189-24VAC	2189-24VDC	1/2" BIN	NC	65
2190-230VAC	2190-24VAC	2190-24VDC	3/4" BIN	NC	80
2192-230VAC	2192-24VAC	2192-24VDC	1" BIN	NC	85

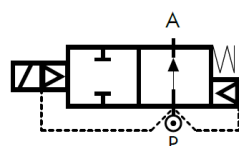
Indirect werkend



Direct werkend



Normally Closed



Normally Open

AFMETINGEN

Artikel	A	B	C	D	Gewicht
2104	67	90	45.6	15	0.4
2105(alle)	67	90	45.6	15	0.4
2106	96	115	72	23	1.2
2122	96	115	72	23	1.2
2123	140	140	96	31	2.8
2124	140	140	96	31	2.8
2189	75	108	55	14	0.5
2190	85	108	55	21.5	0.8
2192	85	108	55	21.5	0.7

ONDERDELEN

Artikelnummer	Omschrijving	Geschikt voor magneetklep
24S	Spoel 24VAC	Indirect tot en met 1"
24S DC	Spoel 24VDC	Indirect tot en met 1"
220S	Spoel 230VAC	Indirect tot en met 1"
24M	Spoel 24VAC	Direct, Indirect vanaf 1 1/4"
24M DC	Spoel 24VDC	Direct, Indirect vanaf 1 1/4"
220M	Spoel 230VAC	Direct, Indirect vanaf 1 1/4"

