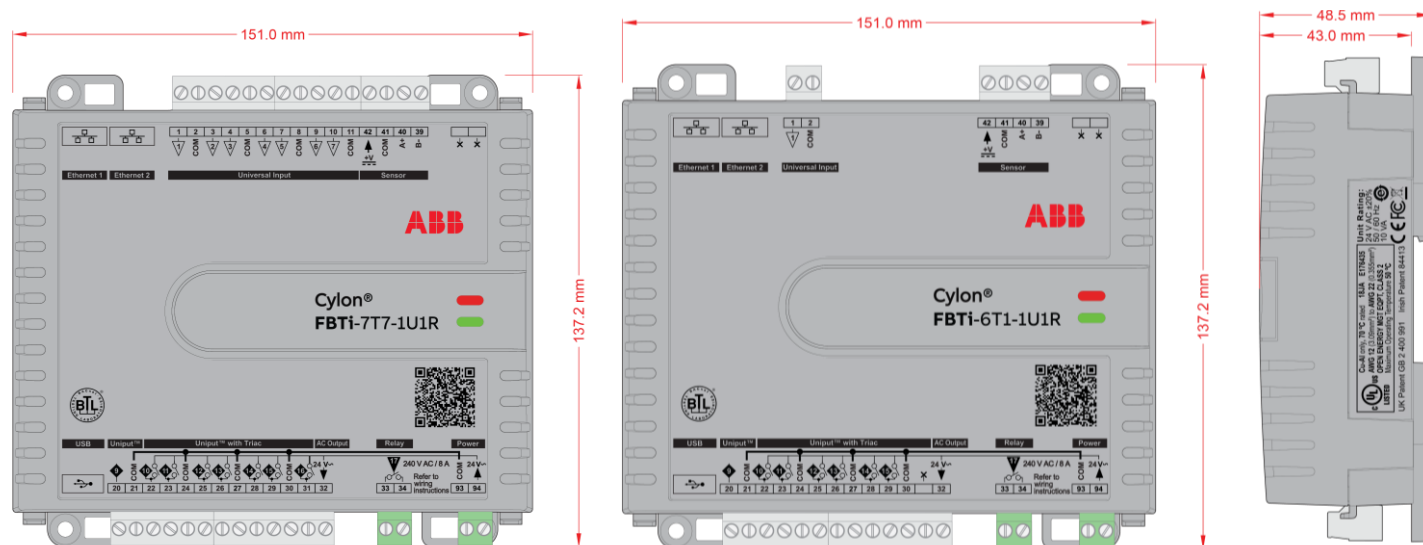


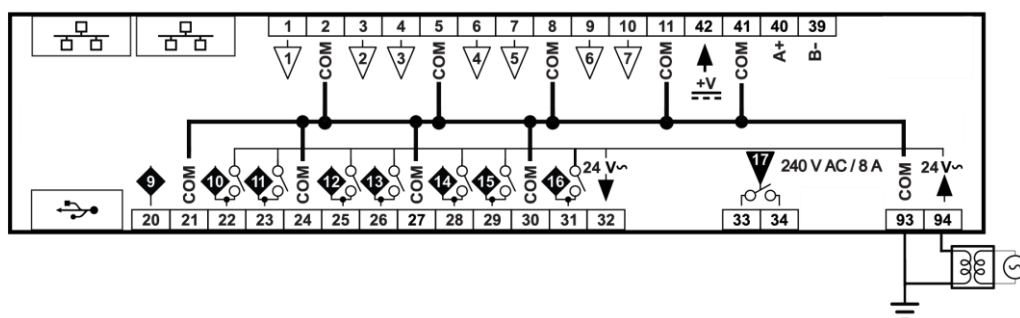
## INSTALLAZIONE E CABLAGGIO

BDS0033 rev 10

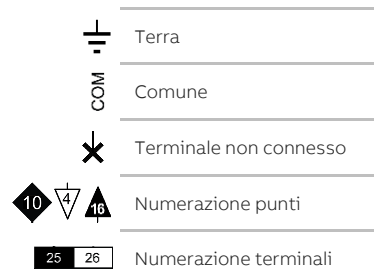
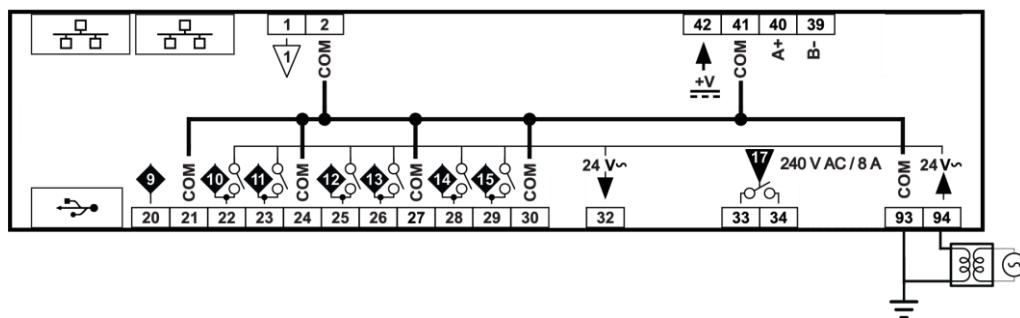
# FBTi Series



### FBTi-7T7-1U1R:



### FBTi-6T1-1U1R:



Posizione	Illustrazione	Numerazione terminali	Descrizione															
		93, 94	Alimentazione 24 V AC <b>Importante:</b> la presa di alimentazione comune (terminale 93 $\perp$ ) deve essere collegata a terra. ABB consiglia di eseguire tale connessione sul trasformatore 24 V AC.															
		22 ... 31	Uninput™ con Triac															
		1 ... 10	Ingressi universali															
		20, 21	Uninput™															
		32	Uscita 24 V AC															
		33, 34	Uscite digitali a relè 240 V AC, Carico massimo: 240 V AC / 8 A max <b>⚠ ATTENZIONE: TENSIONI PERICOLOSE. SCOLLEGARE L'ALIMENTAZIONE DEI RELÈ DI RETE E L'ALIMENTAZIONE 24 V AC DELL'UNITÀ PRIMA DEL CABLAGGIO.</b>															
		39 ... 42	Porta del sensore															
			Ethernet															
			Porta di servizio (USB) <b>Nota:</b> la porta di servizio non deve essere collegata fino all'accensione del dispositivo.															
			Spie a LED <table border="1"> <thead> <tr> <th></th> <th>Off</th> <th>On</th> <th>Lampeggio lento</th> <th>Lampeggio rapido</th> </tr> </thead> <tbody> <tr> <td> <b>LED rosso</b> (alimentazione)</td> <td>L'alimentazione è spenta (OFF)</td> <td>L'alimentazione è accesa (ON)</td> <td colspan="2">___ Riavvio dell'unità ___</td> </tr> <tr> <td> <b>LED verde</b> (stato)</td> <td>L'unità non è in funzione</td> <td>Strategia caricata, ma connessione di rete assente</td> <td>Strategia caricata e dispositivo comunicante in rete</td> <td>Nessuna strategia caricata</td> </tr> </tbody> </table> <b>Nota:</b> durante il normale funzionamento il LED rosso deve rimanere acceso, mentre il LED verde deve lampeggiare.		Off	On	Lampeggio lento	Lampeggio rapido	<b>LED rosso</b> (alimentazione)	L'alimentazione è spenta (OFF)	L'alimentazione è accesa (ON)	___ Riavvio dell'unità ___		<b>LED verde</b> (stato)	L'unità non è in funzione	Strategia caricata, ma connessione di rete assente	Strategia caricata e dispositivo comunicante in rete	Nessuna strategia caricata
	Off	On	Lampeggio lento	Lampeggio rapido														
<b>LED rosso</b> (alimentazione)	L'alimentazione è spenta (OFF)	L'alimentazione è accesa (ON)	___ Riavvio dell'unità ___															
<b>LED verde</b> (stato)	L'unità non è in funzione	Strategia caricata, ma connessione di rete assente	Strategia caricata e dispositivo comunicante in rete	Nessuna strategia caricata														
			(Terminali non connessi da utilizzare in future varianti del prodotto)															