

# Productinformatieblad

Specificaties



## PanelSeT PLA / plaT - Wandbevestigingsbeugels - 6 stuks

NSYFMPLA

EAN Code: 3606480193569

**Prijs: 25,15 EUR**

### Hoofd

|                               |                                     |
|-------------------------------|-------------------------------------|
| range                         | PanelSeT                            |
| categorie toebehoren          | Fixatie toebehoren                  |
| product of component type     | Wandbevestigingssteun               |
| device applicatie             | Multifunctioneel                    |
| nominale afmetingen voor kast | -                                   |
| montagezone                   | Boven en onder, op achterzijde kast |
| bereik compatibiliteit        | PanelSeT PLA                        |
| apparatsamenstelling          | vaste elementen<br>6 kabelschoen    |

### Complementair

|                                  |   |
|----------------------------------|---|
| materiaal                        | Staal                                   |
| oppervlakte afwerking            | Met zinklaag                            |
| bevestigingsmethode              | Geschroefd - van de buitenzijde locatie |
| permanente toelaatbare belasting | 180 kg                                  |
| hoogte                           | 150 mm                                  |
| breedte                          | 160 mm                                  |
| diepte                           | 50 mm                                   |

### Verpakkingseenheid

|                                 |            |
|---------------------------------|------------|
| Eenheidstype van verpakking 1   | PCE        |
| Aantal eenheden in verpakking 1 | 1          |
| verpakking 1 hoogte             | 5,000 cm   |
| verpakking 1 breedte            | 13,000 cm  |
| verpakking 1 lengte             | 17,000 cm  |
| verpakking_1_gewicht            | 694,000 g  |
| Eenheidstype van verpakking 2   | PAM        |
| Aantal eenheden in verpakking 2 | 400        |
| verpakking 2 hoogte             | 100,000 cm |
| verpakking 2 breedte            | 100,000 cm |
| verpakking 2 lengte             | 120,000 cm |
| verpakking 2 gewicht            | 277,600 kg |

De weergegeven prijs is de adviesprijs in euro excl. BTW. Deze kan onderhevig zijn aan korting. Neem contact op met uw lokale distributeur of detailhandel voor de daadwerkelijke prijs

# contractuele waarborg

---

Garantie (in maanden)

18



## Environmental Data

Schneider Electric wil tegen 2050 de Net Zero-status hebben bereikt via partnerschappen in de toeleveringsketen, materialen met een lagere impact en circulariteit via onze doorlopende campagne "Use Better, Use Longer, Use Again" om de levensduur van producten en de recycleerbaarheid te verlengen.

[Uitleg van Environmental Data >](#)

[Hoe evalueren we de duurzaamheid van producten? >](#)



### Milieuvoetafdruk

Milieu Profiel

[Milieuprofiel van het product](#)

## Use Better



### Materialen en verpakking

Pakket met gerecycleerd karton

Nee

Verpakkingen zonder kunststof

Nee

RoHS-richtlijn van de EU

[Conform](#)

REACH-verordening

[Referentie bevat geen SVHC boven drempelwaarde](#)

PVC-vrij

Ja

Siliconenvrij

Ja

## Use Longer



### Levensduurverlenging

Reparatie

Nee

## Use Again



### Herverpakken en herfabriceren

Circulair Profiel

Geen specifieke recycling vereist

Terugname

Ja

Image of product / Alternate images

Alternative

---

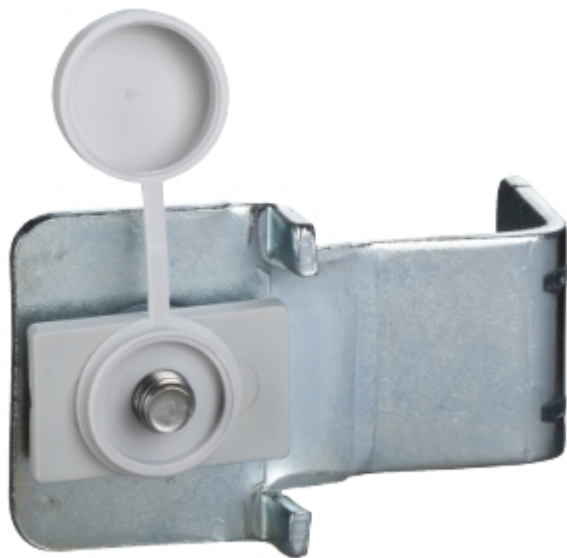


Image of product in real life situation

