

## MEM Waschtisch-Einhandbatterie ohne Ablaufgarnitur - Messing gebürstet (23kt Gold)

MEM

33 522 782



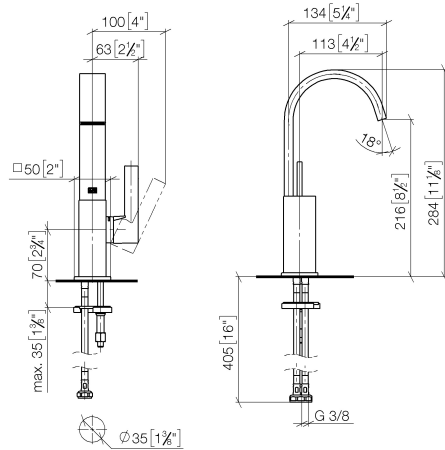
- Ausladung 113 mm
- starrer Auslauf
- rechteckiger luftangereicherter Strahl
- Armaturenhöhe 284 mm
- Höhe bis Luftsprudler 216 mm
- Bohrungsdurchmesser 35 mm
- 2x Druckschlauch M 10 x 1 eingeschraubt, dichtheitsgeprüft
- 2x US Druckschlauch 3/8"
- Durchfluss max. 5,7 l/min
- bleifrei
- Dieses Produkt leistet einen Beitrag zur Erfüllung der Vorgaben von nachhaltigen Gebäudezertifizierungen, z.B. LEED®, BREEAM®, DGNB

	Messing gebürstet (23kt Gold)	33 522 782-28
	Chrom	33 522 782-00
	Platin gebürstet	33 522 782-06
	Platin	33 522 782-08
	Dark Chrome	33 522 782-19
	Champagne gebürstet (22kt Gold)	33 522 782-46
	Champagne (22kt Gold)	33 522 782-47
	Dark Platinum gebürstet	33 522 782-99

# MEM Waschtisch-Einhandbatterie ohne Ablaufgarnitur - Messing gebürstet (23kt Gold)

MEM

33 522 782  
mm [inches]



## Durchflussdiagramm



## Codes & Standards

DIN 4109

Executive Order  
no. 1007

ISO 3822

Ü-Zeichen



MEM Waschtisch-Einhandbatterie ohne Ablaufgarnitur - Messing gebürstet  
(23kt Gold)

---

MEM

33 522 782

Zertifikate

---

LGA\_28

GDV\_0400

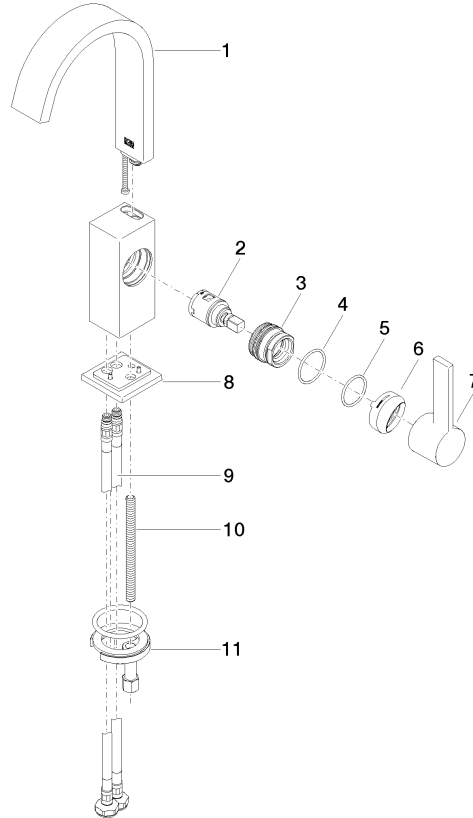
# MEM Waschtisch-Einhandbatterie ohne Ablaufgarnitur - Messing gebürstet (23kt Gold)

MEM

33 522 782

**Produktversion von 9/1/2022**

Ersatzteile für die  
anderen  
Oberflächenvarianten  
finden Sie hier:  
Chrom





MEM Waschtisch-Einhandbatterie ohne Ablaufgarnitur - Messing gebürstet  
(23kt Gold)

MEM

33 522 782

**Ersatzteilstückliste**

**Produktversion von 9/1/2022**

Nr.	Artikelnummer	Benennung	Verbaumenge	Lieferzeit
	90 28 22 365 10-28	Auslauf - Messing gebürstet (23kt Gold)	12	20