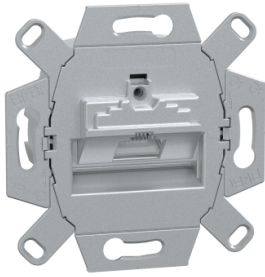


# Productinformatieblad

Specificaties



## RJ-45-schakelaar - 8 Cat 6A iso

MEG4530-0000

EAN Code: 4042811185541

**Prijs: 26,40 EUR**

### Hoofd

range of product	Merten sokkels
productnaam	Inzetstukken, inbouwmontage
product of component type	Dataconnector
product presentatie	Mechanisme met bevestigingsframe
montage apparaat	Verzonken

### Complementair

bevestigingsmethode	Met schroeven en klauwen
type connector	RJ45
nummerstekkerbus	1
installatierichting	Schuin
extra informatie stekkerbus	Geschikt voor één connector Bruikbaar ontwerp
type datastekkerbus	RJ45 Cat.6 <sub>A</sub>
IP-beschermingsgraad	IP20

### Verpakkingseenheid

Eenheidstype van verpakking 1	PCE
Aantal eenheden in verpakking 1	1
verpakking 1 hoogte	5,600 cm
verpakking 1 breedte	7,600 cm
verpakking 1 lengte	7,600 cm
verpakking_1_gewicht	132,000 g
Eenheidstype van verpakking 2	CAR
Aantal eenheden in verpakking 2	50
verpakking 2 hoogte	20,300 cm
verpakking 2 breedte	31,400 cm
verpakking 2 lengte	41,000 cm
verpakking 2 gewicht	6,898 kg

### contractuele waarborg

Garantie (in maanden)	18
-----------------------	----

De weergegeven prijs is de adviesprijs in euro excl. BTW. Deze kan onderhevig zijn aan korting. Neem contact op met uw lokale distributeur of detailhandel voor de daadwerkelijke prijs

Schneider Electric wil tegen 2050 de Net Zero-status hebben bereikt via partnerschappen in de toeleveringsketen, materialen met een lagere impact en circulariteit via onze doorlopende campagne "Use Better, Use Longer, Use Again" om de levensduur van producten en de recycleerbaarheid te verlengen.

[Uitleg van Environmental Data >](#)

[Hoe evalueren we de duurzaamheid van producten? >](#)

### Milieuoetafdruk

Totale levenscyclus ecologische voetafdruk	0.8 kg CO2 eq.
Koolstofvoetafdruk van de fabricagefase [A1–A3]	0.5 kg CO2 eq.
Koolstofvoetafdruk van de distributiefase [A4]	0 kg CO2 eq.
Koolstofvoetafdruk van de installatiefase [A5]	0 kg CO2 eq.
Koolstofvoetafdruk van de gebruiksfase [B2, B3, B4, B6]	0 kg CO2 eq.
Koolstofvoetafdruk van de einde-levensfase [C1–C4]	0.3 kg CO2 eq.
Milieu Profiel	<a href="#">Milieuprofiel van het product</a>

## Use Better

### Materialen en verpakking

Pakket met gerecycleerd karton	Ja
Verpakkingen zonder kunststof	Ja
SCIP-nummer	59bc1733-7007-4ba6-bfd5-f7904c7d9a13
RoHS-richtlijn van de EU	<a href="#">Conform</a>
REACH-verordening	<a href="#">Referentie bevat zorgwekkende stoffen (SVHC) boven drempelwaarde</a>

## Use Longer

### Levensduurverlenging

Reparatie	Nee
-----------	-----

## Use Again

### Herverpakken en herfabriceren

Percentage mogelijke recycleerbaarheid	41
Circulair Profiel	<a href="#">Informatie over einde levensduur</a>
Terugname	Ja
WEEE-label	 Het product moet op markten van de Europese Unie worden afgevoerd volgens specifieke afvalinzamelingsregels en mag nooit in een gewone vuilnisbak terechtkomen.

Image of product / Alternate images

Alternative

---

