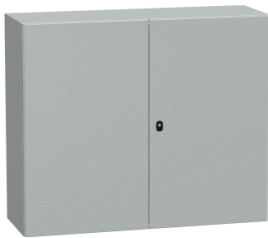


# Productinformatieblad

Specificaties



## PanelSet S3D - Kast - Volle deur - 1000x1200x400mm - IP55 - IK10 - RAL7035

NSYS3D101240D

EAN Code: 3606480160264

**Prijs: 666,10 EUR**

### Hoofd

range	PanelSeT
product name	PaneelSeT S3D
Applicatie	Multifunctioneel
Categorie	Compacte kast
nominale hoogte kast	1000 mm
nominale breedte kast	1200 mm
nominale diepte kast	400 mm
deurtype	Vol
beschrijving montageplaat	Zonder montageplaat
type wartelplaat	Norm
type toebehoren installatie	Wandmontage
apparaatsamenstelling	1 behuizing 2 kabelwartelplaat 1 slot 2 deur

### Complementair

samenstelling lichaam	Gootvormige voorste rail dubbele plaatdikte Lichaam uit één stuk
aantal deuren	Voorkant: 2 deur(en)
deuropening	Omkeerbaar (120 °)
type slot	3-punts slot, 3 mm dubbelbaard
toegankelijkheid voor bediening	Voorkant
verwijderbare delen	Deur via scharnieren Kabelwartelplaat met schroeven
materiaal	Staal
oppervlakte afwerking	Epoxy-polyester poeder
kleur	Grijs (RAL 7035)
standards	IEC 62208
product certifications	cUL UL DNV BV GL
net weight	68 kg

De weergegeven prijs is de adviesprijs in euro excl. BTW. Deze kan onderhevig zijn aan korting. Neem contact op met uw lokale distributeur of detailhandel voor de daadwerkelijke prijs

## Omgeving

elektromagnetische compatibiliteit	Elektromagnetisch veld immuniteitstest
IK beschermingsgraad	IK10 conform aan IEC 62262
IP beschermingsgraad	IP55 conform aan IEC 60529

## Verpakkingseenheid

Unit Type of Package 1	PCE
Number of Units in Package 1	1
Package 1 Height	45,000 cm
Package 1 Width	103,000 cm
Package 1 Length	123,000 cm
Package 1 Weight	72,000 kg
Unit Type of Package 2	PAL
Number of Units in Package 2	2
Package 2 Height	116,000 cm
Package 2 Width	100,000 cm
Package 2 Length	123,000 cm
Package 2 Weight	159,000 kg

## contractuele waarborg

Coverage	Kernproduct
Garantie	18 months

## Environmental Data

Schneider Electric wil tegen 2050 de Net Zero-status hebben bereikt via partnerschappen in de toeleveringsketen, materialen met een lagere impact en circulariteit via onze doorlopende campagne "Use Better, Use Longer, Use Again" om de levensduur van producten en de recycleerbaarheid te verlengen.

[Uitleg van Environmental Data](#) >

[Hoe evalueren we de duurzaamheid van producten?](#) >

### Milieuoetafdruk

Totale levenscyclus ecologische voetafdruk 678

Milieuprofiel van product (PEP) [Milieuprofiel van het product](#)

## Use Better

### Materialen en verpakking

Pakket met gerecycleerd karton Nee

Verpakkingen zonder kunststof Nee

[EU-richtlijn RoHS](#) Voldoet pro-actief (Product valt niet onder de EU RoHS juridische scope)

SCIP-nummer E893f0a0-d2cc-4011-9425-3873dde70142

REACH-regelgeving [REACH-verklaring](#)

## Use Again

### Herverpakken en herfabriceren

Circulair Profiel Geen specifieke recycling vereist

Terugname No

Offer Marketing Illustration

## Product benefits / Features

---



-  Sturdy components' protection
-  Earthing studs included
-  Large choice of dimensions & accessories
-  Quality & aesthetics
-  Easy to equip  
Easy to maintain
-  Reusable eco-friendly packaging