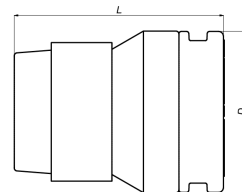


VISION SET 20: Vision Set 20 (Huls + 2 O-Ringen)



Commerciële informatie

Henco Revisie set bevat 2 O-ringen en huls

Dimensies basiseenheid

Hoogte	33 mm
Lengte	37 mm
Breedte	33 mm
Netto gewicht	0,022 kg

Certificaten

QB (CSTBat), DVGW Wasser, ETA, KIWA, ÖVGW Wasser, SINTEF, SITAC, WRAS, KOMO, STF, GOST-R, TSU, EMI

Toepassingen

Drinkwater, Verwarming, Koeling, Sanitair

Oplossingen

Gebouwinstallaties, Industrie, Infra

Technische kenmerken

Materiaal aansluiting 1	Polyvinylidenefluoride (PVDF)	Bochtstraal	0 Millimeter
Kwaliteitsklasse aansluiting 1	Polyvinylidenefluoride (PVDF) (vervallen)	Uitwendige buisdiameter aansluiting 1	20 Millimeter
Oppervlaktebescherming aansluiting 1	Onbehandeld	Lengte	37 Millimeter
Oppervlaktebehandeling aansluiting 1	Onbehandeld	Sleutelwijdte wartel	0 Millimeter
Materiaal aansluiting 2	Polyvinylidenefluoride (PVDF)	Mediumtemperatuur (continu)	-10 70 Graden Celsius
Kwaliteitsklasse aansluiting 2	Polyvinylidenefluoride (PVDF) (vervallen)	Max. werkdruk bij 20°C	10 bar
Oppervlaktebescherming aansluiting 2	Onbehandeld	Standard Dimension Ratio (SDR)	0
Oppervlaktebehandeling aansluiting 2	Onbehandeld		
Verlopend	✘		
Excentrisch	✘		
Systeemgebonden	✓		
Aansluiting 1	Insteek (push-fitting)		
Hoofdkleur fitting	Wit		
Materiaal afdichting	Ethyleen-Propyleen-Dieën-Monomeer (EPDM)		
Met stootnok/-rand	✘		
Met thermische isolatie	✘		
Ringstijfheidsklasse	Overig		
Met pakkingen	✓		
Afgedopt	✘		
Met aansluitingsindicator	✘		
Met aftapper	✘		
Met ontluchter	✘		
FM keur	✘		
LPCB keur	✘		
ULC keur	✘		
UL-keur	✘		
DIN-CERTCO certificaat	✘		
VdS keur	✘		
Met TUV goedkeuring	✘		
DVGW-keur voor gas	✘		
DVGW-keur voor water	✓		
KIWA-keur	✓		
Gastec QA	✘		
KOMO-keur	✓		
Type goedkeuring volgens BBR / EKS	✘		