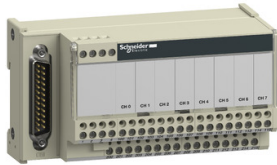


Productinformatieblad

Specificaties



Telefast ABE7 aansluitmodule - Distributie van 8 analoge ingangen - schroefklemmen

ABE7CPA03

EAN Code: 3389110705003

Prijs: 209,20 EUR

Hoofd

range of product	Modicon ABE7
product or component type	Aansluitbasis voor teller en analoge kanalen
aantal kanalen	8
aansluitingen - aansluitklemmen	Schroefklemmen, 1 x 0,09...1 x 1,5 mm ² (AWG 28...AWG 16) flexibel met kabeluiteinde Schroefklemmen, 1 x 0,14...1 x 2,5 mm ² (AWG 26...AWG 12) vast Schroefklemmen, 1 x 0,14...1 x 2,5 mm ² (AWG 26...AWG 14) flexibel zonder kabeluiteinde Schroefklemmen, 2 x 0,09...2 x 0,75 mm ² (AWG 28...AWG 20) flexibel met kabeluiteinde Schroefklemmen, 2 x 0,2...2 x 2,5 mm ² (AWG 24...AWG 14) vast

Complementair

functie module	Analoge inputstroom, compatibel met Premium Analoge inputspanning, compatibel met Premium Pt 100, compatibel met Premium
spanning stuurkring	24 V DC
aansluiting op PLC	SUB-D 25
bevestigingsmethode	Met clips (35 mm symmetrische DIN-rail) Met schroeven (massieve plaat metbevestigingskit)
Ui toegekende isolatiespanning	2000 V aansluitklemmen/montagerails
installatiecategorie	II conform aan IEC 60664-1
aanspanmoment	0,6 N.m met vlak Ø 3,5 mm schroevendraaier
net weight	0,33 kg

Omgeving

standards	CSA C22.2 IEC 61131 UL 508
product certifications	DNV UL GL CSA
IP beschermingsgraad	IP20 conforming to IEC 60529
beschermende behandeling	TC
weerstand tegen gloeidraad	750 °C, uitschakeltijd <30 s conform aan IEC 60695-2-11
schokbestendigheid	15 gn voor 11 ms conform aan IEC 60068-2-27
trilling bestendigheid	2 gn (f= 10...150 Hz) conforming to IEC 60068-2-6

De weergegeven prijs is de adviesprijs in euro excl. BTW. Deze kan onderhevig zijn aan korting. Neem contact op met uw lokale distributeur of detailhandel voor de daadwerkelijke prijs

weerstand tegen elektrostatische ontlading	4 kV (contact) level 3 conform aan IEC 61000-4-2 8 kV (lucht) level 3 conform aan IEC 61000-4-2
weerstand tegen uitgestraalde velden	10 V/m (26000000...1000000000 Hz) conform aan IEC 61000-4-3 level 3
weerstand tegen snelle piekspanningen	2 kV level 3 conform aan IEC 61000-4-4
omgevingsluchttemperatuur voor werking	0...60 °C conform aan IEC 61131-2
omgevingsluchttemperatuur voor opslag	-40...80 °C conform aan IEC 61131-2
pollution degree	2 conform aan IEC 60664-1

Verpakkingseenheid

Unit Type of Package 1	PCE
Number of Units in Package 1	1
Package 1 Height	7,000 cm
Package 1 Width	8,000 cm
Package 1 Length	13,500 cm
Package 1 Weight	311,000 g

contractuele waarborg

Garantie	18 months
-----------------	-----------

Environmental Data

Schneider Electric wil tegen 2050 de Net Zero-status hebben bereikt via partnerschappen in de toeleveringsketen, materialen met een lagere impact en circulariteit via onze doorlopende campagne "Use Better, Use Longer, Use Again" om de levensduur van producten en de recycleerbaarheid te verlengen.

[Uitleg van Environmental Data](#) >

[Hoe evalueren we de duurzaamheid van producten?](#) >

Use Better

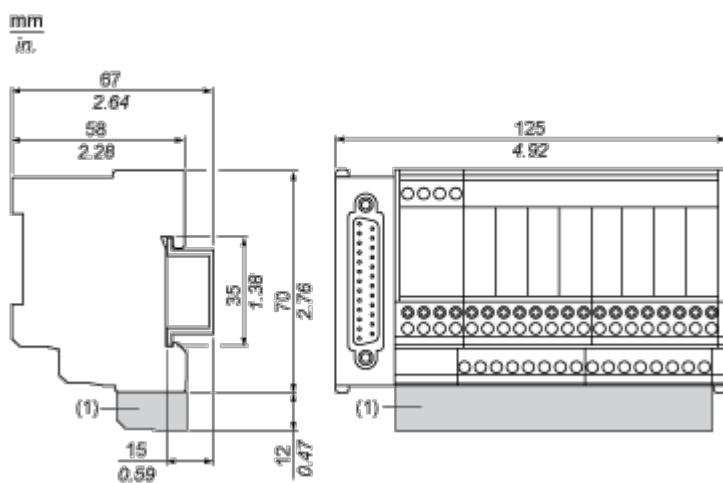
 Materialen en verpakking	
Pakket met gerecycleerd karton	Ja
Verpakkingen zonder kunststof	Ja
EU-richtlijn RoHS	Voldoet pro-actief (Product valt niet onder de EU RoHS juridische scope)
REACH-regelgeving	REACH-verklaring

Use Again

 Herverpakken en herfabriceren	
Terugname	No

Dimensions Drawings

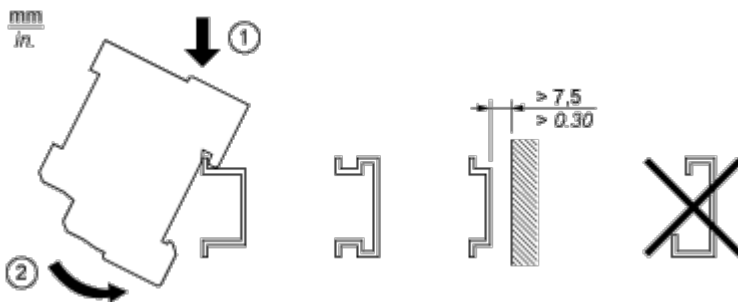
Dimensions



(1) ABE7BV20 / ABE7BV20E

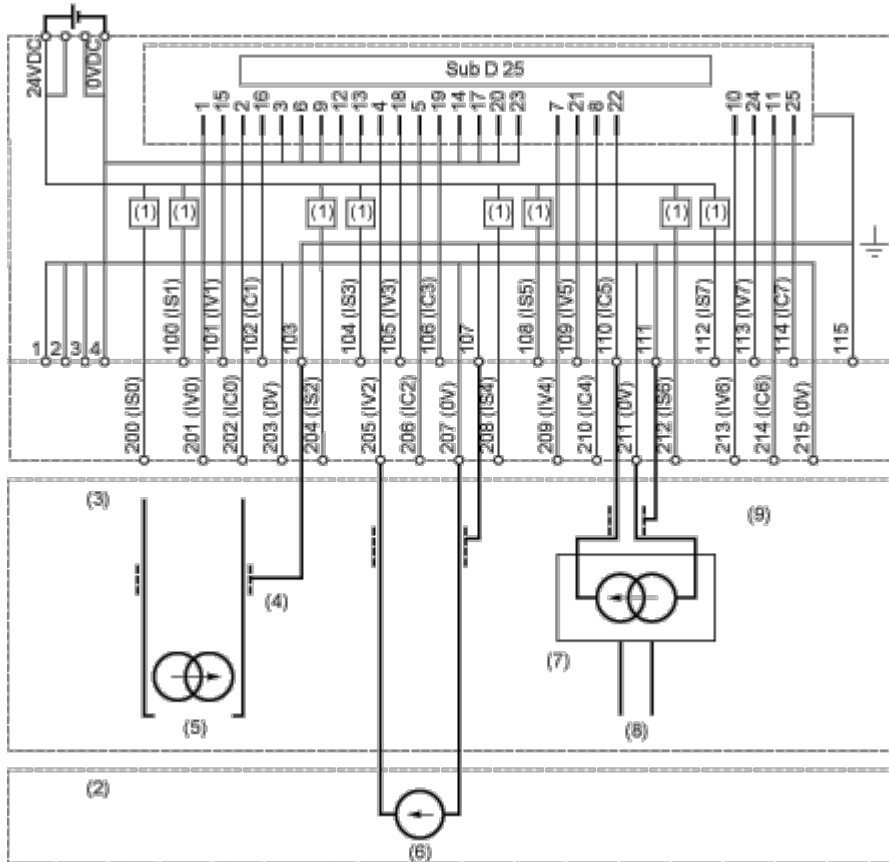
Mounting and Clearance

Mounting



Connections and Schema

Wiring Diagram



- (1) Limiter 25 mA
- (2) 8 input voltage
- (3) 8 input current
- (4) 2-wire sensor
- (5) Channel via 0
- (6) Channel via 2
- (7) Power supply
- (8) Channel via 5
- (9) 4-wire sensor

Image of product / Alternate images

Alternative

