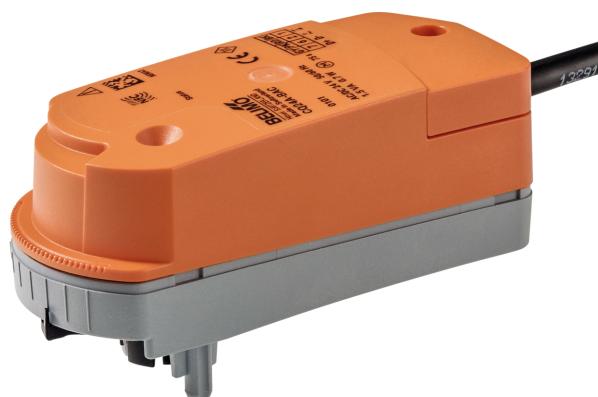


- Draaimoment van motor 1 Nm
- Nominale spanning AC/DC 24 V
- Aansturing communicatief
- Snelle montage van de aandrijving
- Debietinstelling variabel
- Communicatie via BACnet MS/TP of Modbus RTU



## Technische gegevens

|                                 |   |   |
|---------------------------------|---|---|
| <b>Elektrische gegevens</b>     | Nominale spanning                               | AC/DC 24 V  |
|                                 | Nominale spanningsfrequentie                    | 50/60 Hz  |
|                                 | Functiebereik                                   | AC 19.2...28.8 V / DC 21.6...28.8 V                           |
|                                 | Verbruik in bedrijf                             | 0.7 W   |
|                                 | Verbruik in rust                                | 0.6 W   |
|                                 | Verbruik dimensionering                         | 1.5 VA  |
|                                 | Aansluiting voeding / regeling                  | Kabel 1 m, 4 x 0.34 mm <sup>2</sup>                           |
| <b>Communicatie gegevensbus</b> | Communicatieve besturing                        | BACnet MS/TP (standaardinstelling)<br>Modbus RTU              |
|                                 | Aantal knooppunten                              | BACnet / Modbus zie beschrijving interface                    |
| <b>Functionele gegevens</b>     | Draaimoment van motor                           | 1 Nm  |
|                                 | Handinstelling                                  | met aandrijving (uitgeklikt)                                  |
|                                 | Motorlooptijd                                   | 75 s / 90°  |
|                                 | Geluidsniveau, motor                            | 35 dB(A)  |
|                                 | Standaanwijzing                                 | Ja  |
|                                 | Debietinstelling                                | zie productkenmerken  |
| <b>Veiligheidsgegevens</b>      | Beschermingsklasse IEC/EN                       | III, Veiligheidslaagspanning (SELV, Safety Extra-Low Voltage) |
|                                 | Beschermingsgraad IEC/EN                        | IP40  |
|                                 | EMC   | CE overeenkomstig 2014/30/EU                                  |
|                                 | IEC/EN-certificering                            | IEC/EN 60730-1 and IEC/EN 60730-2-14                          |
|                                 | Type actie                                      | Type 1  |
|                                 | Stootspanningstoevoer dimensionering / regeling | 0.8 kV  |
|                                 | Vervuilingsgraad                                | 2   |
|                                 | Omgevingsvochtigheid                            | Max. 95% relatieve vochtigheid, niet condenserend             |
|                                 | Omgevingstemperatuur                            | 10...40°C [50...104°F]  |
|                                 | Opslagtemperatuur                               | -40...80°C [-40...176°F]                                      |
|                                 | Onderhoud                                       | onderhoudsvrij  |
|                                 | <b>Gewicht</b>                                  | Gewicht   |

## Veiligheidsaanwijzingen



- Dit apparaat is ontworpen voor gebruik in stationaire verwarmings-, ventilatie- en airconditioningsinstallaties en mag niet worden gebruikt buiten het gespecificeerde toepassingsgebied, met name in vliegtuigen of andere luchttransportmiddelen.
- Buitentoepassing: alleen mogelijk als geen (zee)water, sneeuw, ijs, zonnestraling of agressieve gassen direct inwerken op de aandrijving en als gegarandeerd is dat de omgevingsvoorwaarden te allen tijde binnen de drempelwaarden van het datablad blijven.
- Alleen bevoegde specialisten mogen de installatie uitvoeren. Alle relevante wettelijke of institutionele installatievoorschriften moeten worden nageleefd tijdens de installatie.
- Het apparaat mag alleen worden geopend bij de fabrikant. Het bevat geen onderdelen die door de gebruiker kunnen worden vervangen of gerepareerd.
- Kabels mogen niet van het apparaat worden verwijderd.
- Het apparaat bevat elektrische en elektronische componenten en mag niet worden weggegooid als huishoudelijk afval. Alle lokale voorschriften en vereisten moeten worden gerespecteerd.

## Productkenmerken

**Werking** De aandrijving is uitgerust met een geïntegreerde interface voor BACnet MS/TP en Modbus RTU, en deze ontvangt het digitale aanstuursignaal van het regelsysteem en retourneert de actuele status.

**Eenvoudige directe montage** Snelle montage zonder gereedschap  
De aandrijving kan handmatig op de klep worden gestoken (Voorzichtig! Alleen verticale bewegingen). De pins moeten overeenkomen met de gaten in de flens.  
De montagestand ten opzichte van de kogelkraan kan worden geselecteerd in stappen van 180°. (twee keer mogelijk)

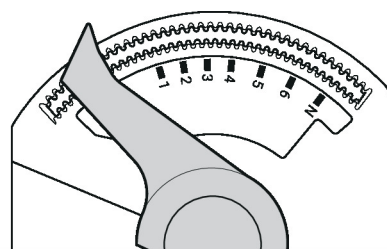
**Handsteel** Klik de aandrijving los en draai de klepspindel met behulp van de aandrijving.

**Hoge functieveiligheid** De aandrijving is overbelastingsveilig, vereist geen eindschakelaars en stopt automatisch wanneer de aanslag wordt bereikt.

**Debietinstelling** De CQ24A-BAC-aandrijving wordt geleverd zonder aanslagclip. Om de kv-waarde (QCV) of de V'max-waarde (PIQCV) in te stellen, kan de draaihoeklimiet eenvoudig en snel op deze aandrijving worden ingesteld via Assistant App of via buscommunicatie.

De onderstaande tabel bevat de desbetreffende waarden in procenten en graden voor de clipposities die in de databladen van de zonekleppen vermeld staan.

Instelbare kv-waarden (C2..Q-.., C4..Q-..) / V'max-waarden (C2..QP(T)-..) staan vermeld in de betreffende databladen van de zonekleppen.



| Pos | 1   | 2   | 3   | 3+  | 4-  | 4   | 4+  | 5-  | 5   | 5+  | 6-  | 6   | 6+  | N-  | N   | max. |
|-----|-----|-----|-----|-----|-----|-----|-----|-----|-----|-----|-----|-----|-----|-----|-----|------|
| Bus | 41% | 49% | 56% | 60% | 63% | 66% | 68% | 71% | 74% | 77% | 79% | 82% | 85% | 88% | 91% | 100% |
| ↩   | 37° | 44° | 51° | 54° | 57° | 59° | 61° | 64° | 67° | 69° | 71° | 74° | 77° | 79° | 82° | 90°  |

## Toebehoren

| Mechanische toebehoren | Omschrijving   | Soort                |
|------------------------|--|----------------------|
|                        | Spindelverlenging CQ   | ZCQ-E                |
|                        | Behuizingsdeksel CQ, Kleur: wit (RAL 9010)   | ZCQ-W                |
| Tools                  | Omschrijving   | Soort                |
|                        | Belimo Assistant App, Smartphone-app voor eenvoudige inbedrijfstelling, parametrisering en onderhoud | Belimo Assistant App |
|                        | Omvormer Bluetooth / NFC   | ZIP-BT-NFC           |

Elektrische installatie

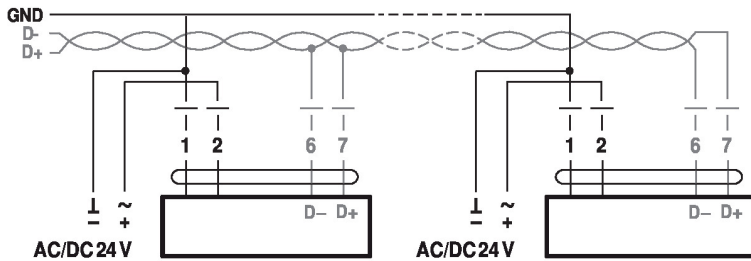


De bedrading van de leiding voor BACnet MS/TP / Modbus RTU moet worden uitgevoerd overeenkomstig de relevante RS-485-voorschriften.

Modbus / BACnet: Voeding en communicatie zijn niet galvanisch geïsoleerd. Het aardings signaal van de apparaten met elkaar verbinden.

Aansluitschema's

BACnet MS/TP / Modbus RTU



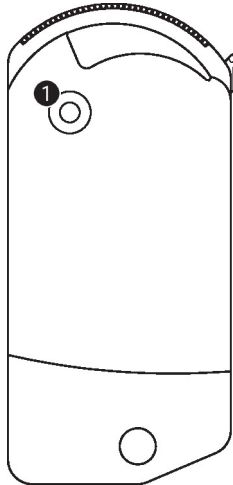
Kabelkleuren:

- 1 = zwart
- 2 = rood
- 6 = roze
- 7 = grijs

BACnet / Modbus signaaltoewijzing:

- C1 = D- = A
- C2 = D+ = B

Bedieningsbesturingen en -aanwijzers



① LED-indicatie geel

- Uit: Geen voedingsspanning of functiestoringen
- Aan: In werking
- Flikkerend: BACnet/Modbus communicatie actief

**Service**

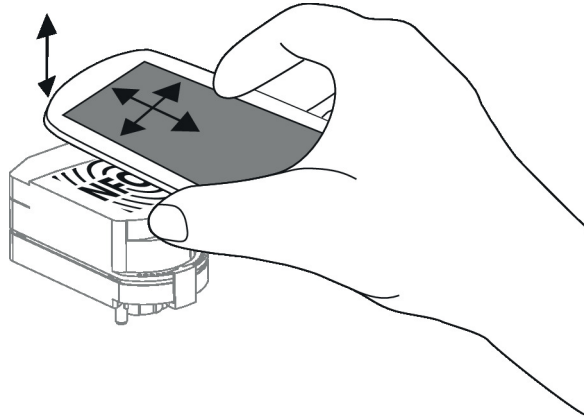
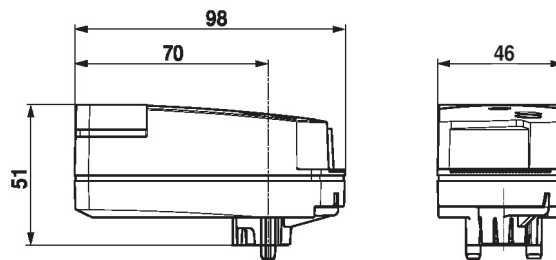
**Aansluiting tools** Apparatuur van Belimo met het NFC-logo kan met de Belimo Assistant App worden bediend.

Vereisten:

- NFC- of Bluetooth-compatibele smartphone
- Belimo Assistant App (Google Play & Apple AppStore)

De NFC-compatibele smartphone met het apparaat uitlijnen, zodat beide NFC-antennes elkaar overlappen.

De Bluetooth-compatibele smartphone via de Bluetooth-naar-NFC-omvormer ZIP-BT-NFC met het apparaat verbinden. Technische gegevens en gebruiksaanwijzing worden weergegeven in het ZIP-BT-NFC datablad.


**Afmetingen**

**Aanvullende documentatie**

- Beschrijving BACnet-interface
- Beschrijving modbus-interface
- Volledig assortiment voor watertoepassingen
- Databladen voor zonekleppen
- Installatiehandleiding voor zonekleppen en aandrijvingen
- Algemene projectrichtlijnen
- Projectrichtlijnen voor QCV-kleppen
- Projectrichtlijnen voor 6-weg PI-zoneklep
- Projectrichtlijnen voor drukonafhankelijke zoneklep PIQCV
- Projectrichtlijnen voor 6-weg regelkogelkranen