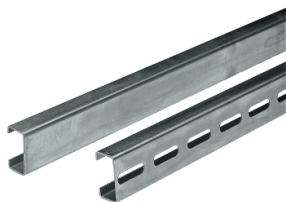


Productinformatieblad

Specificaties



Symm. C-vormige rails geperforeerd
40x20x24. Lengte 2000mm.
Voeding: 20 rails 2m.

NSYCNT40

EAN Code: 3606480181207

Prijs: 31,35 EUR

Hoofd

Anwendung	Multifunctioneel
range	PanelSeT
product of component type	Rail
categorie toebehoren	Montage toebehoren
railtype	Symmetrisch C-vormig
nominale afmetingen voor kast	-
bereik compatibiliteit	PanelSeT
apparatsamenstelling	1 rail
Quantity per set	Set van 10

Complementair

materiaal	Gegalvaniseerd staal
oppervlakte afwerking	Geperforeerd
bevestigingsmethode	Via bevestigingselement
lengte	2000 mm
hoogte	40 mm
breedte	20 mm
dikte	1,5 mm

Verpakkingseenheid

Eenheidstype van verpakking 1	PCE
Aantal eenheden in verpakking 1	1
verpakking 1 hoogte	7,000 cm
verpakking 1 breedte	1,000 cm
verpakking 1 lengte	200,500 cm
verpakking_1_gewicht	1,900 kg
Eenheidstype van verpakking 2	CAR
Aantal eenheden in verpakking 2	10
verpakking 2 hoogte	7,000 cm
verpakking 2 breedte	10,000 cm
verpakking 2 lengte	200,500 cm

De weergegeven prijs is de adviesprijs in euro excl. BTW. Deze kan onderhevig zijn aan korting. Neem contact op met uw lokale distributeur of detailhandel voor de daadwerkelijke prijs

verpakking 2 gewicht	19,000 kg
Eenheidstype van verpakking 3	P2M
Aantal eenheden in verpakking 3	400
verpakking_3_hoogte	37,000 cm
verpakking 3 breedte	200,000 cm
verpakking 3 lengte	120,000 cm
verpakking 3 gewicht	792,000 kg

contractuele waarborg

Garantie (in maanden)	18
-----------------------	----

Schneider Electric wil tegen 2050 de Net Zero-status hebben bereikt via partnerschappen in de toeleveringsketen, materialen met een lagere impact en circulariteit via onze doorlopende campagne "Use Better, Use Longer, Use Again" om de levensduur van producten en de recycleerbaarheid te verlengen.

[Uitleg van Environmental Data >](#)

[Hoe evalueren we de duurzaamheid van producten? >](#)

Milieuoetafdruk

Totale levenscyclus ecologische voetafdruk	13 kg CO2 eq.
Koolstofvoetafdruk van de fabricagefase [A1–A3]	8 kg CO2 eq.
Koolstofvoetafdruk van de distributiefase [A4]	0.4 kg CO2 eq.
Koolstofvoetafdruk van de installatiefase [A5]	0.4 kg CO2 eq.
Koolstofvoetafdruk van de gebruiksfase [B2, B3, B4, B6]	0 kg CO2 eq.
Koolstofvoetafdruk van de einde-levensfase [C1–C4]	4 kg CO2 eq.
Milieu Profiel	Milieuprofiel van het product

Use Better

Materialen en verpakking

Pakket met gerecycleerd karton	Nee
Verpakkingen zonder kunststof	Nee
RoHS-richtlijn van de EU	Conform
REACH-verordening	Referentie bevat geen SVHC boven drempelwaarde
PVC-vrij	Ja
Siliconenvrij	Nee

Use Longer

Levensduurverlenging

Reparatie	Nee
-----------	-----

Use Again

Hervpakken en herfabriceren

Percentage mogelijke recycleerbaarheid	98
Circulair Profiel	Geen specifieke recycling vereist
Terugname	Ja