

Productinformatieblad

Specificaties



"TeSys D - Contactor 4M - HC: M+V - AC-1<=440V 25A - Stuurspanning: 24V DC"

LC1DT25BD

EAN Code: 3389110247794

Prijs: 102,40 EUR

Hoofd

range	TeSys TesyS deca
range of product	TesyS deca
product or component type	Contactor
device short name	LC1D
toepassing contactor	Resistieve belasting
utilisation category	AC-1
poles description	4P
Ue toegekende bedrijfspanning	Vermogenskring: <= 690 V AC 25...400 Hz Vermogenskring: <= 300 V DC
le toegekende bedrijfstrom	25 A (bij <60 °C) om <= 440 V AC AC-1 voor vermogenskring
spanning stuurkring	24 V DC

Complementair

compatibility code	LC1D
samenstelling poolcontact	4 NO
beschermkap	Met
Ith conventionele thermische stroom in vrije lucht	10 A (op 60 °C) voor signalisatiekring 25 A (op 60 °C) voor vermogenskring
Irms nominale maakcapaciteit	140 A AC voor signalisatiekring In overeenstemming met IEC 60947-5-1 250 A DC voor signalisatiekring In overeenstemming met IEC 60947-5-1 250 A om 440 V voor vermogenskring In overeenstemming met IEC 60947
nominaal uitschakelvermogen	250 A om 440 V voor vermogenskring In overeenstemming met IEC 60947
Icw korte duurstroom	30 A 40 °C - 10 min voor vermogenskring 61 A 40 °C - 1 min voor vermogenskring 105 A 40 °C - 10 s voor vermogenskring 210 A 40 °C - 1 s voor vermogenskring 100 A - 1 s voor signalisatiekring 120 A - 500 ms voor signalisatiekring 140 A - 100 ms voor signalisatiekring
verbonden zekeringsvermogen	10 A gG voor signalisatiekring In overeenstemming met IEC 60947-5-1 40 A gG om <= 690 V coördinatie type 1 voor vermogenskring 25 A gG om <= 690 V coördinatie type 2 voor vermogenskring
gemiddelde impedantie	2,5 mOhm - Ith 25 A 50 Hz voor vermogenskring
vermogensdissipatie per pool	1,56 W AC-1

De weergegeven prijs is de adviesprijs in euro excl. BTW. Deze kan onderhevig zijn aan korting. Neem contact op met uw lokale distributeur of detailhandel voor de daadwerkelijke prijs

Ui toegekende isolatiespanning	Vermogenskring: 600 V CSA gecertificeerd Vermogenskring: 600 V UL gecertificeerd Signalisatiekring: 690 V In overeenstemming met IEC 60947-1 Signalisatiekring: 600 V CSA gecertificeerd Signalisatiekring: 600 V UL gecertificeerd Vermogenskring: 690 V In overeenstemming met IEC 60947-4-1
overvoltage category	III
pollution degree	3
Uimp toegekende schokgolfspanning	6 kV In overeenstemming met IEC 60947
betrouwbaarheidsniveau veiligheid	B10d = 1369863 cycles contactor met nominale belasting In overeenstemming met EN/ISO 13849-1 B10d = 20000000 cycles contactor met mechanische belasting In overeenstemming met EN/ISO 13849-1
mechanical durability	30 Mcycles
elektrische duurzaamheid	0,8 Mcycles 25 A AC-1 bij Ue <= 440 V
type stuurkring	DC standaard
spoeltechnologie	Ingebouwde onderdrukker bidirectionele piekbegrenzingsdiode
spanningslimieten controlecircuit	0.1...0.25 Uc (-40...70 °C):uitval DC 0.7...1.25 Uc (-40...60 °C):operationeel DC 1...1,25 Uc (60...70 °C):operationeel DC
inschakelstroom in W	5,4 W (op 20 °C)
hold-in stroomverbruik in W	5,4 W om 20 °C
werkingstijd	20 ±20% ms opening 63 ±15% ms sluiting
tijdsconstante	28 ms
maximale operationele snelheid	3600 cyc/h bij 60°C
aansluitingen - aansluitklemmen	Stuurkring: schroefklem aansluitingen 2 1...2,5 mm ² - kabelstijfheid: flexibel met kabeluiteinde Stuurkring: schroefklem aansluitingen 1 1...4 mm ² - kabelstijfheid: flexibel zonder kabeluiteinde Stuurkring: schroefklem aansluitingen 2 1...4 mm ² - kabelstijfheid: flexibel zonder kabeluiteinde Stuurkring: schroefklem aansluitingen 1 1...4 mm ² - kabelstijfheid: flexibel met kabeluiteinde Stuurkring: schroefklem aansluitingen 1 1...4 mm ² - kabelstijfheid: vast zonder kabeluiteinde Stuurkring: schroefklem aansluitingen 2 1...4 mm ² - kabelstijfheid: vast zonder kabeluiteinde Vermogenskring: schroefklem aansluitingen 1 1...4 mm ² - kabelstijfheid: flexibel zonder kabeluiteinde Vermogenskring: schroefklem aansluitingen 2 1...4 mm ² - kabelstijfheid: flexibel zonder kabeluiteinde Vermogenskring: schroefklem aansluitingen 1 1...4 mm ² - kabelstijfheid: flexibel met kabeluiteinde Vermogenskring: schroefklem aansluitingen 2 1...2,5 mm ² - kabelstijfheid: flexibel met kabeluiteinde Vermogenskring: schroefklem aansluitingen 1 1...4 mm ² - kabelstijfheid: vast zonder kabeluiteinde Vermogenskring: schroefklem aansluitingen 2 1...4 mm ² - kabelstijfheid: vast zonder kabeluiteinde
aanspanmoment	Stuurkring: 1,7 N.m - op schroefklem aansluitingen - met schroevendraaier plat Ø 6 mm Stuurkring: 1,7 N.m - op schroefklem aansluitingen - met schroevendraaier Philips No 2 Vermogenskring: 1,7 N.m - op schroefklem aansluitingen - met schroevendraaier plat Ø 6 mm Vermogenskring: 1,7 N.m - op schroefklem aansluitingen - met schroevendraaier Philips No 2 Stuurkring: 1,7 N.m - op schroefklem aansluitingen - met schroevendraaier pozidriv No 2 Vermogenskring: 1,7 N.m - op schroefklem aansluitingen - met schroevendraaier pozidriv No 2

samenstelling hulpcontact	1 NO + 1 NC
type hulpcontacten	type mechanisch gekoppeld 1 NO + 1 NC In overeenstemming met IEC 60947-5-1 type spiegelcontact 1 NC In overeenstemming met IEC 60947-4-1
frequentie signaalcircuit	25...400 Hz
minimale schakelspanning	17 V voor signalisatiekring
minimale schakelstroom	5 mA voor signalisatiekring
isolatieweerstand	> 10 MOhm voor signalisatiekring
niet-overlappendigstijd	1,5 ms bij de-energisatie tussen NC en NO contact 1,5 ms bij energisatie tussen NC en NO contact
mounting support	Rail Plaat

Omgeving

normen	CSA C22.2 Nr 14 EN 60947-4-1 EN 60947-5-1 IEC 60947-4-1 IEC 60947-5-1 UL 60947-4-1 IEC 60335-1
product certifications	DNV GL CCC LROS (Lloyds register of shipping) RINA BV GOST UL CSA CB
IP beschermingsgraad	IP20 voorkant In overeenstemming met IEC 60529
beschermende behandeling	TH In overeenstemming met IEC 60068-2-30
weerbestedigheid	In overeenstemming met IACS E10 blootstelling aan vochtige warmte In overeenstemming met IEC 60947-1 Bijlage Q categorie D blootstelling aan vochtige warmte
toegelaten omgevingsluchttemperatuur rondom apparaat	-40...60 °C 60...70 °C met onderbelasting
bedrijfshoogte	0...3000 m
vuurbestedigheid	850 °C In overeenstemming met IEC 60695-2-1
vlamvertraging	V1 In overeenstemming met UL 94
mechanische stevigheid	Trillingen contactor open (2 Gn, 5...300 Hz) Trillingen contactor gesloten (4 Gn, 5...300 Hz) Schokken contactor gesloten (15 Gn gedurende 11 ms) Schokken contactor open (10 Gn gedurende 11 ms)
height	85 mm
breedte	45 mm
depth	99 mm
net weight	0,365 kg

Verpakkingseenheid

Unit Type of Package 1	PCE
Number of Units in Package 1	1
Package 1 Height	5,500 cm

Package 1 Width	9,500 cm
Package 1 Length	12,000 cm
Package 1 Weight	556,000 g
Unit Type of Package 2	S02
Number of Units in Package 2	16
Package 2 Height	15,000 cm
Package 2 Width	30,000 cm
Package 2 Length	40,000 cm
Package 2 Weight	9,335 kg
Unit Type of Package 3	P06
Number of Units in Package 3	256
Package 3 Height	75,000 cm
Package 3 Width	60,000 cm
Package 3 Length	80,000 cm
Package 3 Weight	155,500 kg

contractuele waarborg

Garantie	18 months
----------	-----------

Environmental Data

Schneider Electric wil tegen 2050 de Net Zero-status hebben bereikt via partnerschappen in de toeleveringsketen, materialen met een lagere impact en circulariteit via onze doorlopende campagne "Use Better, Use Longer, Use Again" om de levensduur van producten en de recycleerbaarheid te verlengen.

[Uitleg van Environmental Data >](#)

[Hoe evalueren we de duurzaamheid van producten? >](#)

Milieuoetafdruk

Totale levenscyclus ecologische voetafdruk 45

Milieuprofiel van product (PEP) [Milieuprofiel van het product](#)

Use Better

Materialen en verpakking

Pakket met gerecycleerd karton Ja

Verpakkingen zonder kunststof Ja

[EU-richtlijn RoHS](#) Voldoet aan vrijstellingen

SCIP-nummer 50ae7612-fd2e-41e4-a369-50d0dea6e592

REACH-regelgeving [REACH-verklaring](#)

PVC-vrij Ja

Use Again

Herverpakken en herfabriceren

Circulair Profiel [Informatie over einde levensduur](#)

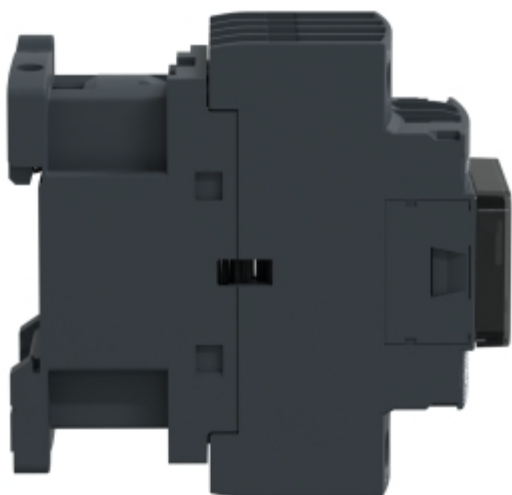
Terugname No

WEEE Label  Het product moet op markten van de Europese Unie worden afgevoerd volgens specifieke afvalinzamelingsregels en mag nooit in een gewone vuilnisbak terechtkomen.

Image of product / Alternate images

Alternative





Technical Illustration

Assembly's dimensions

