

# Productinformatieblad

Specificaties



## Uitgang sinusfilter voor Altivar frequentieregelaar - 25A - IP20

VW3A5403

EAN Code: 3606480736827

**Prijs: 741,45 EUR**

### Hoofd

product of component type	Sinusfilter
bereik compatibiliteit	Altivar Process ATV900 Altivar Process ATV600
productspecifieke toepassing	Uitgangsfiler

### Complementair

Maximale motorkabellengte	1000 m niet-afgeschermd kabel 500 m afgeschermd kabel
In nominale stroom	25 A
thermische verliezen	103 W om 4 kHz
compatibiliteit product	Variabele snelheidsaandrijving ATV630 wandmontage, motor: 7,5 kW, 380...480 V Variabele snelheidsaandrijving ATV630 wandmontage, motor: 11 kW, 380...480 V Variabele snelheidsaandrijving ATV630 wandmontage, motor: 4 kW, 200...240 V Variabele snelheidsaandrijving ATV650 wandmontage, motor: 7,5 kW, 380...480 V Variabele snelheidsaandrijving ATV650 wandmontage, motor: 11 kW, 380...480 V Variabele snelheidsaandrijving ATV930 wandmontage, motor: 7,5 kW, 380...480 V Variabele snelheidsaandrijving ATV930 wandmontage, motor: 11 kW, 380...480 V Variabele snelheidsaandrijving ATV930 wandmontage, motor: 4 kW, 200...240 V Variabele snelheidsaandrijving ATV950 wandmontage, motor: 7,5 kW, 380...480 V Variabele snelheidsaandrijving ATV950 wandmontage, motor: 11 kW, 380...480 V
elektrische aansluiting	aansluitblok, aansluitingsmogelijkheid: 10 mm <sup>2</sup> / AWG 8
bedrijfshoogte	<= 1000 m zonder stroomdeclassering 1000...4000 m met stroomdeclassering 1 % per 100 m
schakelfrequentie	4...8 kHz
Maximale uitgangsfrequentie	100 Hz
Maximale spanningsval bij nominale belasting	8 %
toegelaten spanning	480 V AC
maximale stroom	1,20 x nominale stroom (duur = 60 s)
breedte	295 mm
hoogte	530 mm
diepte	215 mm
gewicht product	20 kg

### Omgeving

IP beschermingsgraad	IP20 IP21 (Met kit VW3A53902)
----------------------	----------------------------------

De weergegeven prijs is de adviesprijs in euro excl. BTW. Deze kan onderhevig zijn aan korting. Neem contact op met uw lokale distributeur of detailhandel voor de daadwerkelijke prijs

<b>milieu-eigenschappen</b>	Biologische vervuiliingsweerstand klasse 3B1 In overeenstemming met IEC 60721-3-3 Chemische vervuiliingsweerstand klasse 3C3 In overeenstemming met IEC 60721-3-3 Stofvervuiliingsweerstand klasse 3S3 In overeenstemming met IEC 60721-3-3
<b>pollution degree</b>	2 In overeenstemming met IEC 61800-5-1
<b>relatieve vochtigheid</b>	5...95 % zonder condensatie
<b>omgevingsluchttemperatuur voor werking</b>	50...60 °C (met stroomdeclassering 1,5 % per °C) -15...50 °C (zonder stroomdeclassering)
<b>ambient air temperature for storage</b>	-40...70 °C
<b>mechanische stevigheid</b>	Schokken klasse 3M4 In overeenstemming met IEC 60721-3-3 Trillingen klasse 3M4 In overeenstemming met IEC 60721-3-3

## Verpakkingseenheid

<b>Eenheidstype van verpakking 1</b>	PCE
<b>Aantal eenheden in verpakking 1</b>	1
<b>verpakking 1 hoogte</b>	36,500 cm
<b>verpakking 1 breedte</b>	38,800 cm
<b>verpakking 1 lengte</b>	58,500 cm
<b>verpakking_1_gewicht</b>	28,400 kg
<b>Eenheidstype van verpakking 2</b>	P06
<b>Aantal eenheden in verpakking 2</b>	4
<b>verpakking 2 hoogte</b>	105,000 cm
<b>verpakking 2 breedte</b>	60,000 cm
<b>verpakking 2 lengte</b>	80,000 cm
<b>verpakking 2 gewicht</b>	127,000 kg

## contractuele waarborg

<b>Garantie (in maanden)</b>	18
------------------------------	----

Schneider Electric wil tegen 2050 de Net Zero-status hebben bereikt via partnerschappen in de toeleveringsketen, materialen met een lagere impact en circulariteit via onze doorlopende campagne "Use Better, Use Longer, Use Again" om de levensduur van producten en de recycleerbaarheid te verlengen.

[Uitleg van Environmental Data](#) >

[Hoe evalueren we de duurzaamheid van producten?](#) >

### Use Better

Materialen en verpakking	
Pakket met gerecycleerd karton	Nee
Verpakkingen zonder kunststof	Nee
RoHS-richtlijn van de EU	<a href="#">Conform</a>
REACH-verordening	<a href="#">Referentie bevat geen SVHC boven drempelwaarde</a>

### Use Longer

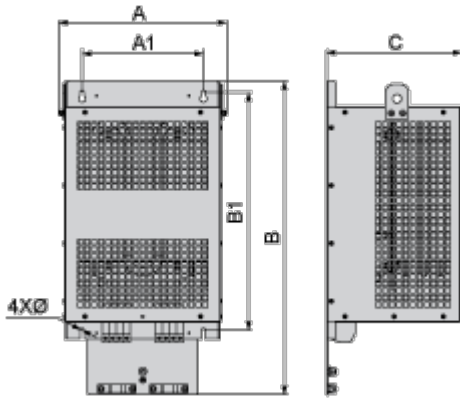
Levensduurverlenging	
Reparatie	Nee

### Use Again

Herverpakken en herfabriceren	
Terugname	Ja

Dimensions Drawings

Dimensions



Dimensions in mm

A	B	C	A1	B1	Ø
280	520	215	210	411	7

Dimensions in in.

A	B	C	A1	B1	Ø
11.0	20.5	8.5	8.3	16.2	0.28

Mounting and Clearance

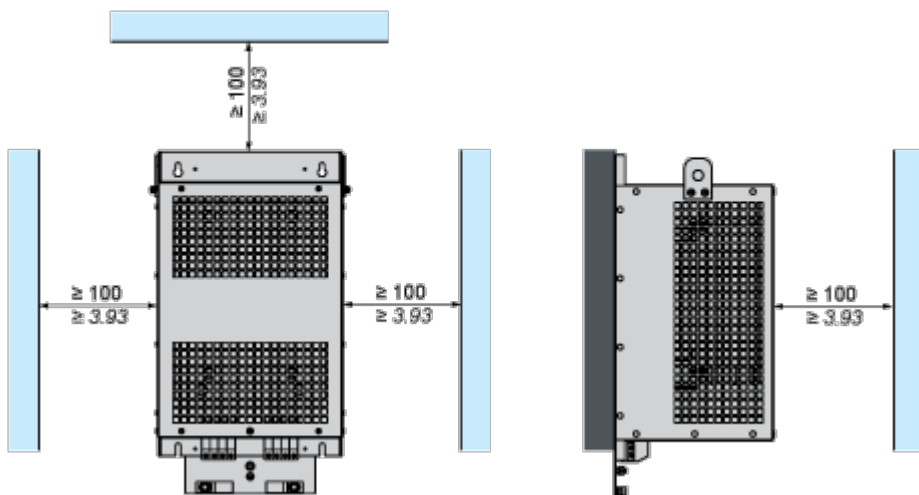
Mounting and Clearance

---



(1) Filter

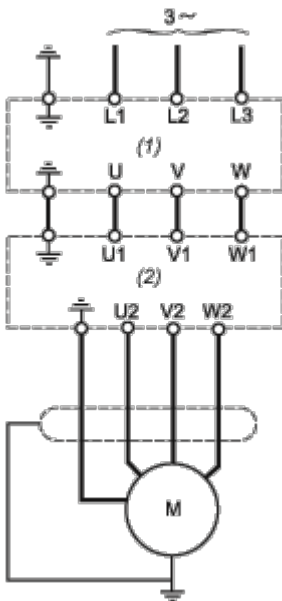
mm  
in.



Connections and Schema

Recommended Schema

---



- (1) Drive
- (2) Filter