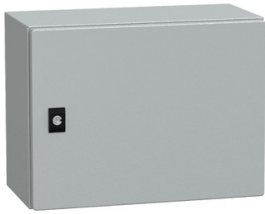


# Productinformatieblad

Specificaties



## PanelSet CRN - Deur - 300x400x200mm - IP66 / IK10 - RAL7035

NSYCRN34200

EAN Code: 3606480212499

**Prijs: 91,25 EUR**

### Hoofd

range	PanelSeT
product name	PanelSeT CRN
Toepassingsgebied van het apparaat	Multifunctioneel
Type product of component	Compacte kast
nominale hoogte kast	300 mm
nominale breedte kast	400 mm
nominale diepte kast	200 mm
type toebehoren installatie	Wandmontage
apparatsamenstelling	1 behuizing 1 kabelwartelplaat 1 deur 1 slot
deurtype	Vol
beschrijving montageplaat	Zonder montageplaat

### Complementair

Variant	Zijkanten gevormd uit één gevouwen sectie Ruglas met dubbel profiel voor een beschermde afgedichte zone
aantal deuren	Voorkant: 1 deur(en)
deuropening	Omkeerbaar (120 °)
type slot	3 mm dubbelbaard slot
type wartelplaat	Norm
toegankelijkheid voor bediening	Voorkant
verwijderbare delen	Deur via scharnieren Kabelwartelplaat met schroeven
materiaal	Behuizing: staal
oppervlakte afwerking	Epoxy-polyester poeder
kleur	Grijs (RAL 7035)
standards	IEC 62208 UL CUL
product certifications	cUL UL DNV-GL
net weight	5,94 kg

De weergegeven prijs is de adviesprijs in euro excl. BTW. Deze kan onderhevig zijn aan korting. Neem contact op met uw lokale distributeur of detailhandel voor de daadwerkelijke prijs

## Omgeving

IP beschermingsgraad	IP66 conform aan IEC 60529
IK beschermingsgraad	IK10 conform aan IEC 62262

## Verpakkingseenheid

Unit Type of Package 1	PCE
------------------------	-----

Number of Units in Package 1	1
------------------------------	---

Package 1 Height	41,500 cm
------------------	-----------

Package 1 Width	21,500 cm
-----------------	-----------

Package 1 Length	31,000 cm
------------------	-----------

Package 1 Weight	5,550 kg
------------------	----------

Unit Type of Package 2	PAM
------------------------	-----

Number of Units in Package 2	64
------------------------------	----

Package 2 Height	180,000 cm
------------------	------------

Package 2 Width	100,000 cm
-----------------	------------

Package 2 Length	120,000 cm
------------------	------------

Package 2 Weight	381,500 kg
------------------	------------

## contractuele waarborg

Coverage	Kernproduct
----------	-------------

Garantie	18 months
----------	-----------

## Environmental Data

Schneider Electric wil tegen 2050 de Net Zero-status hebben bereikt via partnerschappen in de toeleveringsketen, materialen met een lagere impact en circulariteit via onze doorlopende campagne "Use Better, Use Longer, Use Again" om de levensduur van producten en de recycleerbaarheid te verlengen.

[Uitleg van Environmental Data](#) >

[Hoe evalueren we de duurzaamheid van producten?](#) >

### Milieuoetafdruk

Totale levenscyclus ecologische voetafdruk 52

Milieuprofiel van product (PEP) [Milieuprofiel van het product](#)

## Use Better

### Materialen en verpakking

Pakket met gerecycleerd karton Nee

Verpakkingen zonder kunststof Nee

[EU-richtlijn RoHS](#)

Voldoet pro-actief (Product valt niet onder de EU RoHS juridische scope)

SCIP-nummer E893f0a0-d2cc-4011-9425-3873dde70142

REACH-regelgeving [REACH-verklaring](#)

## Use Again

### Herverpakken en herfabriceren

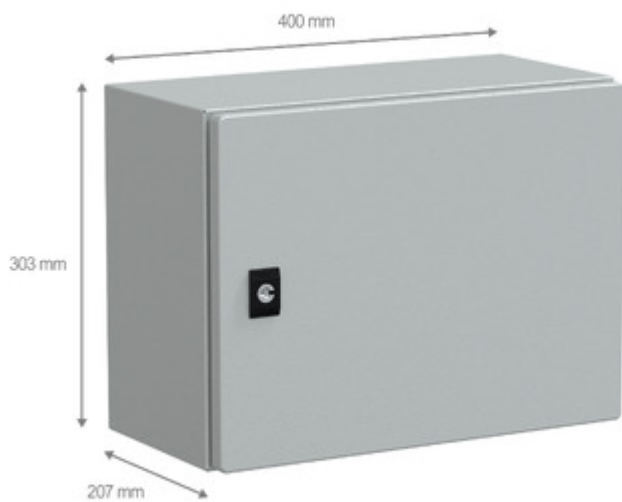
Circulair Profiel Geen specifieke recycling vereist

Terugname No

Technical Illustration

Dimensions

---



Offer Marketing Illustration

Product benefits / Features

---

Sturdy components' protection

Earthing studs included

Large choice of dimensions & accessories

Quality & aesthetics

Easy to equip  
Easy to maintain

Built to last