



CorePro LEDtube EM/ Mains T8



CorePro LEDtube 1500mm UO 25.9W 865 T8

Philips CorePro LEDtubes vormen de snelle en eenvoudige manier om T8 fluorescerende of andere LEDtubes te vervangen met een snelle terugverdientijd. Voor het Core-assortiment met LEDtubes is een lage initiële investering nodig, terwijl de energie-efficiëntie van deze LED-lampen onmiddellijk besparingen oplevert met een lange en betrouwbare levensduur. De grootte van de lamp en de lichtverdeling zijn gelijk aan die van fluorescentielampen, waardoor je geen verschil merkt. De LEDtubes kunnen op twee manieren worden geïnstalleerd. De bestaande fluorescentiearmaturen kunnen opnieuw worden bedraad, zodat de CorePro LEDtubes direct werken op netstroom. Of als alternatief kan de fluorescentiestarter worden vervangen door een LED-starter die kan worden gebruikt met bestaande elektromagnetische VSA's.

Waarschuwingen en veiligheid

- LET OP: Het ontwerp van de installatie bepaalt het algehele energierendement en de lichtverdeling van elke installatie die deze lampen gebruikt.
- De installatie moet worden uitgevoerd volgens de installatieschema's die zijn meegeleverd bij de lamp of online beschikbaar zijn. De installatie moet worden uitgevoerd door een gecertificeerde professional.

Product gegevens

| Algemene informatie | |
|--------------------------------|-----------|
| Lampvoet | G13 |
| Nominale levensduur | 50.000 hr |
| Schakelcyclus | 200.000 |
| Lamptype | LED |
| Meetreferentie van lichtstroom | Sphere |

| Gegevens lichttechniek | |
|---------------------------------------|--------------------|
| Kleurcode | 865 [CCT of 6500K] |
| Bundelhoek (nom.) | 240 graden |
| Lichtstroom | 3.500 lm |
| Kleuraanduiding | Koel daglicht |
| Gecorreleerde kleurtemperatuur (nom.) | 6500 K |
| Lichtrendement (gespec.) (nom.) | 135 lm/W |
| Kleurconsistentie | <6 |

CorePro LEDtube EM/Mains T8

| | |
|--|------|
| Kleurweergave-index (CRI) | 80 |
| LLMF bij einde nominale levensduur (nom.) | 70 % |
| Photobiological safety according to EN 62471 | RGO |

Bedrijfs- en elektrische gegevens

| | |
|--|----------------|
| Ingangsfrequentie | 50 tot 60 Hz |
| Energieverbruik | 25,9 W |
| Lampstroom (nom.) | 130 mA |
| Opstarttijd (nom.) | 0,5 s |
| Opwarmtijd tot 60% licht | 0,5 s |
| Arbeidsfactor | 0,9 |
| Spanning (nom.) | 220-240 V |
| LED alternative to fluorescent lamp power | 58 W |
| Aanloopstroom op netspanning | 4,98 |
| Max. lampnr. op MCB B type 10 A - netvoeding | 59 |
| Max. lampnr. op MCB B type 10A – EM-voorschakelapparaat zonder compensatiecondensator. | 59 |
| Max. lampnr. op MCB B type 10A – EM-voorschakelapparaat met compensatiecondensator. | 16 |
| Max. lampnr. op MCB B type 16 A - netvoeding | 95 |
| Max. lampnr. op MCB B type 16A – EM-voorschakelapparaat zonder compensatiecondensator. | 95 |
| Max. lampnr. op MCB B type 16 A – EM-voorschakelapparaat met compensatiecondensator. | 26 |
| Compatibiliteit met VSA | EM/netspanning |

Operationele temperatuur

| | |
|-----------------------------|-------|
| T-behuizing maximaal (nom.) | 55 °C |
|-----------------------------|-------|

Dimbaarheid en regelsystemen

| | |
|---------|-----|
| Dimbaar | Nee |
|---------|-----|

Eigenschappen behuizing en afmetingen

| | |
|---------------|-----|
| Lampafwerking | Mat |
|---------------|-----|

| | |
|-------------------------|----------|
| Lampmateriaal | Glas |
| Productlengte | 1.500 mm |
| Lampvorm | T8 |
| Nettogewicht (per stuk) | 0,270 kg |

Keurmerken en classificaties

| | |
|-------------------------------|--|
| Energie-efficiëntieklasse | D |
| Energiebesparend product | Ja |
| Keurmerken | Conform RoHS CE-markering KEMA Keur-certificaat |
| Energieverbruik kWh/1.000 uur | 26 kWh |
| EPREL-registratienummer | 1827717 |
| CE-markering | Ja |
| Conform EU RoHS-richtlijn | Ja |
| Flikkerwaarde (PstLM) | 1 |
| Stroboscoopeffectwaarde (SVM) | 0,4 |
| Bereik omgevingstemperatuur | -20 tot +45 °C |

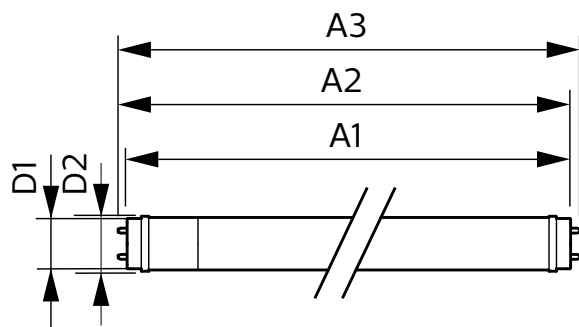
Toepassingsomstandigheden

| | |
|---|-----|
| kan dit worden gebruikt in gesloten armaturen | Yes |
|---|-----|

Productgegevens

| | |
|----------------------------------|---|
| Productnaam voor bestelling | CorePro LEDtube 1500mm UO 25.9W 865 T8 |
| Volledige productnaam | CorePro LEDtube 1500mm UO 25.9W 865 T8 |
| Full EOC | 872016927868400 |
| Bestelcode | 8720169278684 |
| Materiaalnr. (12NC) | 929003746602 |
| Lokale code | 8720169278684 |
| Numerator - Aantal per pak | 1 |
| EAN/UPC - product/behuizing | 8720169278684 |
| Numerator - Dozen per buitendoos | 20 |
| EAN/UPC - Case | 8720169278691 |

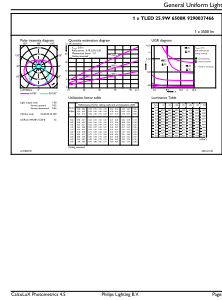
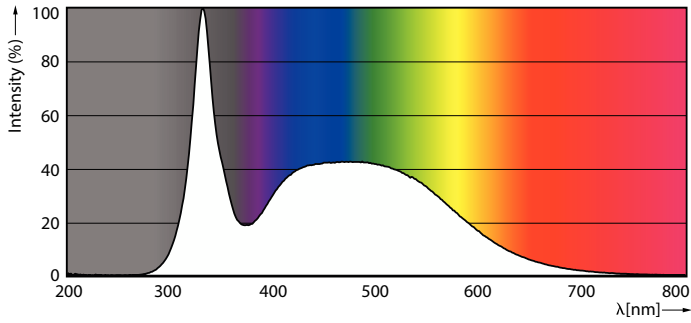
Maatschets



| Product | D1 | D2 | A1 | A2 | A3 |
|---|---------|-------|----------|------------|------------|
| CorePro LEDtube 1500mm UO 25.9W 865 T8 | 25,7 mm | 28 mm | 1.500 mm | 1.507,1 mm | 1.514,2 mm |

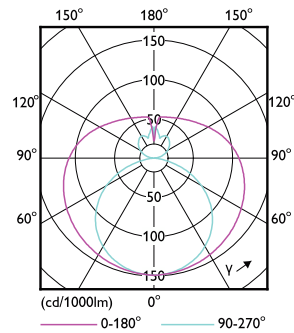
CorePro LEDtube EM/Mains T8

Fotometrische gegevens



Spectral Power Distribution Colour - CorePro LEDtube 1500mm UO 25.9W 865 T8

General uniform lighting - CorePro LEDtube 1500mm UO 25.9W 865 T8

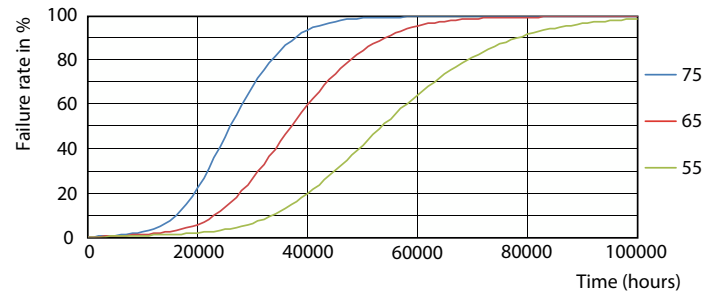


Light Distribution Diagram - CorePro LEDtube 1500mm UO 25.9W 865 T8

Levensduur



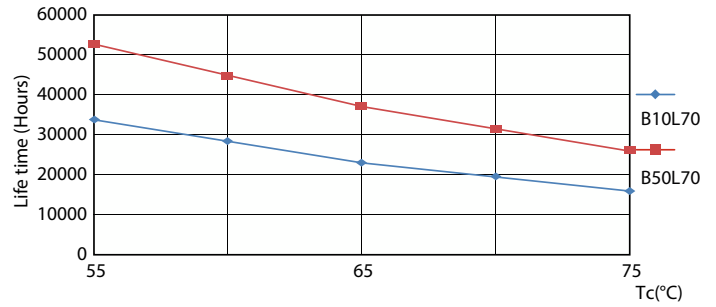
Life Expectancy Diagram



FailureRate

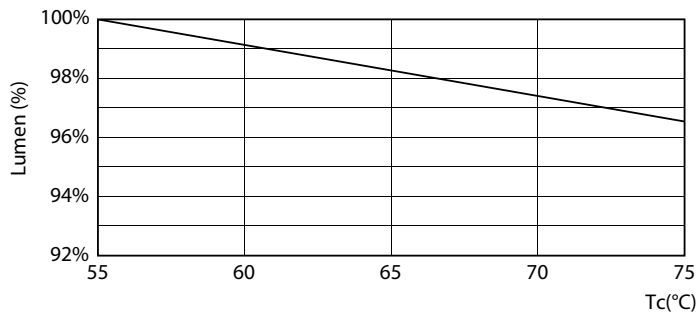
CorePro LEDtube EM/Mains T8

Levensduur



Lumen Maintenance Diagram - CorePro LEDtube 1500mm UO 25.9W 865 T8

LifetimeVsTc



Lumen Maintenance Diagram - CorePro LEDtube 1500mm UO 25.9W 865 T8

