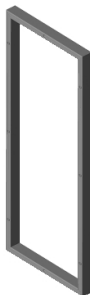


Productinformatieblad

Specificaties



Horizontale koppelingskit voor PLA behuizing H1250xD420mm - 35 mm - IP55 koppeling

NSYMUPLA124W

EAN Code: 3606481190543

Prijs: 99,90 EUR

Hoofd

range	PanelSeT
categorie toebehoren	Koppeling toebehoren
product of component type	Koppelingsframe
Anwendung	Multifunctioneel
montagezone	Zijdelings samenbouwen van 2 kasten
montagesteun	ZZ plint ZH plint
bereik compatibiliteit	PanelSeT PLA geschikte kast
apparatsamenstelling	1 frame vaste elementen

Complementair

materiaal	Frame: polyester
hoogte	Nominaal: 1000 mm
breedte	Frame: 15 mm
diepte	320 mm
IP beschermingsgraad	IP55
kleur	Grijs (RAL 7035)

Verpakkingseenheid

Eenheidstype van verpakking 1	PCE
Aantal eenheden in verpakking 1	1
verpakking 1 hoogte	2,200 cm
verpakking 1 breedte	110,200 cm
verpakking 1 lengte	34,100 cm
verpakking_1_gewicht	922,000 g
Eenheidstype van verpakking 2	PAL
Aantal eenheden in verpakking 2	6
verpakking 2 hoogte	29,000 cm
verpakking 2 breedte	37,500 cm
verpakking 2 lengte	120,000 cm
verpakking 2 gewicht	5,532 kg

De weergegeven prijs is de adviesprijs in euro excl. BTW. Deze kan onderhevig zijn aan korting. Neem contact op met uw lokale distributeur of detailhandel voor de daadwerkelijke prijs

contractuele waarborg

Garantie (in maanden)

18


Environmental Data

Schneider Electric wil tegen 2050 de Net Zero-status hebben bereikt via partnerschappen in de toeleveringsketen, materialen met een lagere impact en circulariteit via onze doorlopende campagne "Use Better, Use Longer, Use Again" om de levensduur van producten en de recycleerbaarheid te verlengen.


[Uitleg van Environmental Data](#) >

[Hoe evalueren we de duurzaamheid van producten?](#) >

Use Better

 Materialen en verpakking	
Pakket met gerecycleerd karton	Nee
Verpakkingen zonder kunststof	Nee
RoHS-richtlijn van de EU	Conform

Use Longer

 Levensduurverlenging	
Reparatie	Nee

Use Again

 Herverpakken en herfabriceren	
Terugname	Ja

Image of product in real life situation

